



Filles et Garçons dans l'académie de Grenoble

Année scolaire 2023-2024



PRÉSENTATION

Ce document met en évidence des différences en matière de parcours, de réussite et de choix d'orientation du CP au baccalauréat entre filles et garçons.

A l'école élémentaire, les filles ont des résultats équivalents aux garçons en mathématiques, mais nettement supérieur en français. Elles conservent cet avantage en français à la sortie de l'école élémentaire. En mathématiques, la tendance s'inverse dès le CE1.

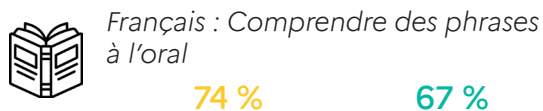
Au collège, les filles conservent leur avance en français sur les garçons, mais ont de moins bons résultats en mathématiques. Elles sont moins nombreuses en retard à l'entrée en 6ème, réussissent mieux le DNB et s'orientent plus en seconde GT.

Au lycée, les filles sont plus nombreuses dans les parcours littéraires, sociaux et du domaines des services. Les garçons préfèrent les parcours scientifiques et du domaine de la production. Les filles ont de meilleurs résultats aux différentes séries du baccalauréat et sont plus nombreuses à avoir des mentions « bien » ou « très bien ».

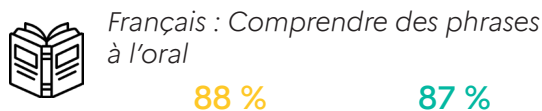
ANNÉE SCOLAIRE 2023-2024

à l'école élémentaire

Évaluation CP - Maitrise satisfaisante



Évaluation CM1 - Maitrise satisfaisante



ANNÉE SCOLAIRE 2023-2024

au collège

Évaluation 6ème- score



Taux de réussite au DNB



ANNÉE SCOLAIRE 2023-2024

au lycée

Évaluation seconde GT- score

 Français :
277 267

 Maths :
261 279

Taux de réussite au baccalauréat GT

 96%
94%

Évaluation seconde pro- score

 Français :
227 220

 Maths :
205 223

Taux de réussite au baccalauréat pro

 88%
83%

Filles



Garçons

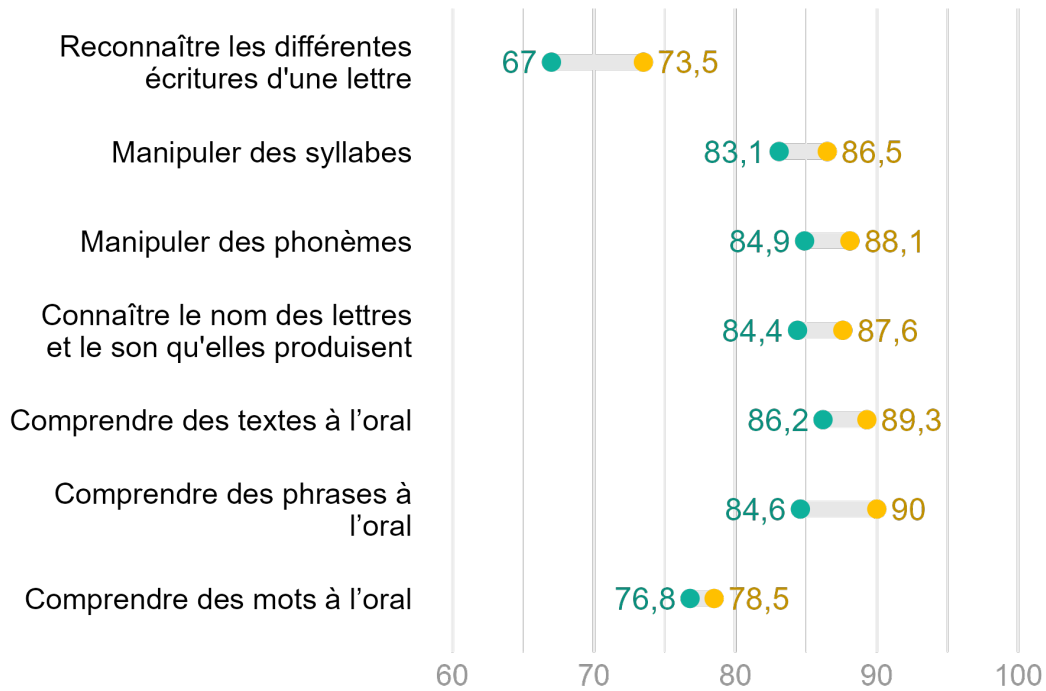


A L'ENTRÉE EN CP

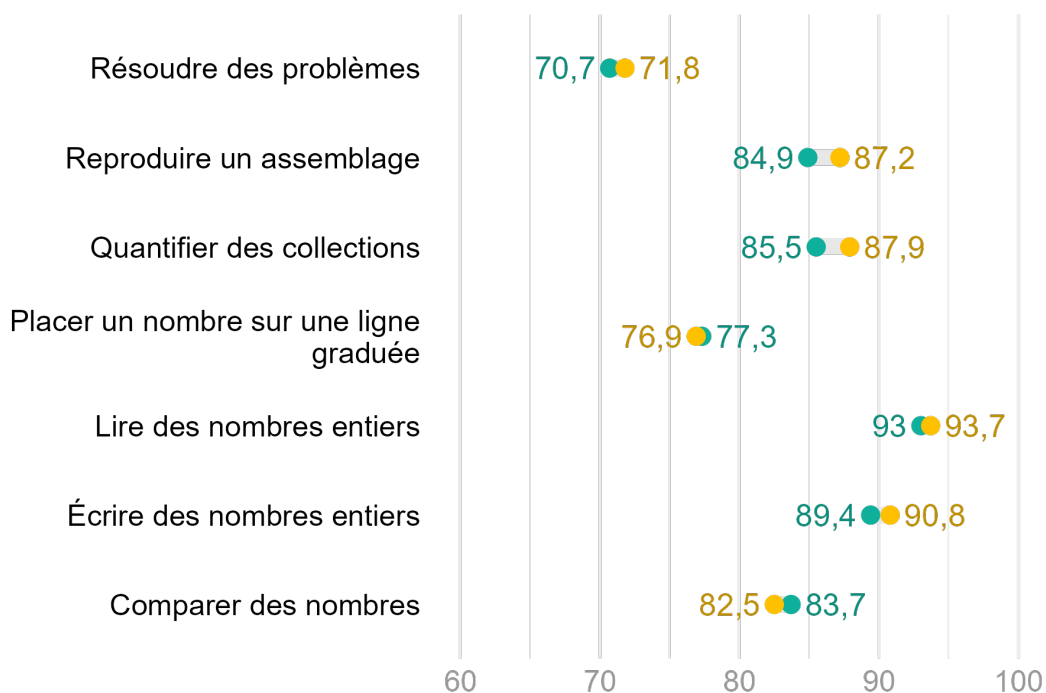
Les filles ont une maîtrise supérieure aux garçons en français et une maîtrise similaire en mathématiques.



Maitrise satisfaisante en français



Maitrise satisfaisante en mathématiques

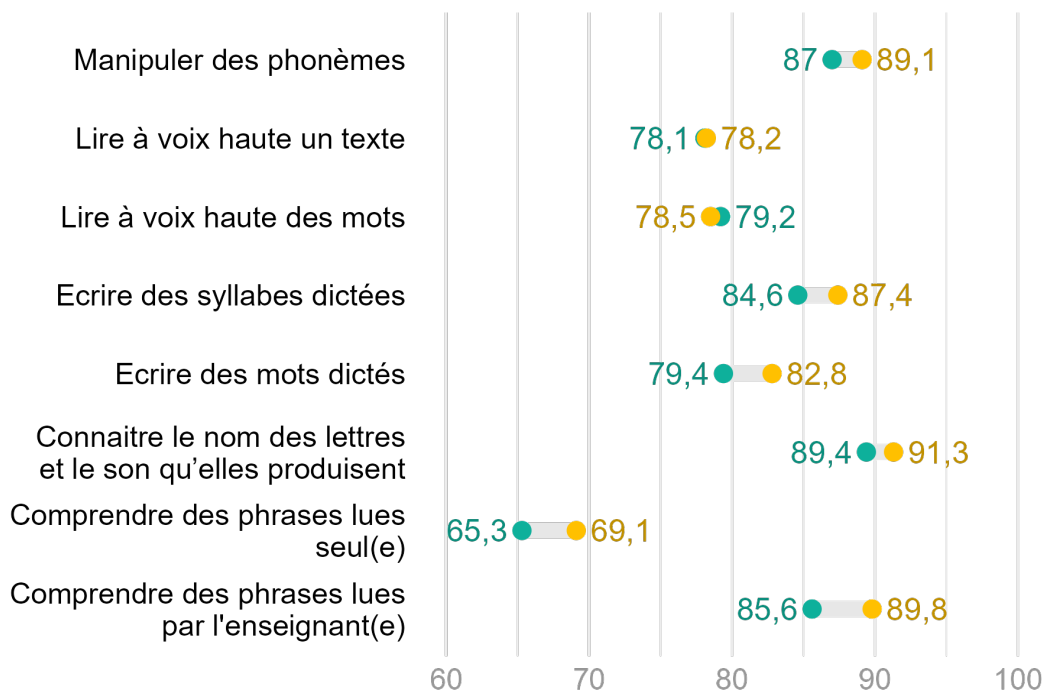


A LA MI-CP

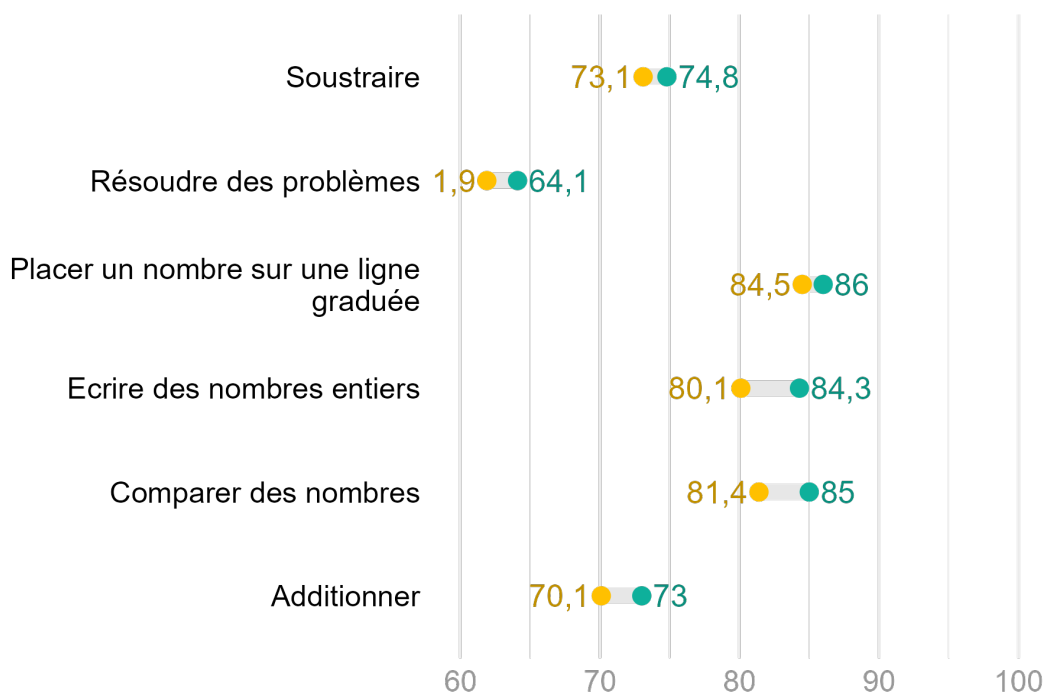
Les filles ont une maîtrise supérieure aux garçons en français et une maîtrise inférieure en mathématiques.



Maitrise satisfaisante en français



Maitrise satisfaisante en mathématiques

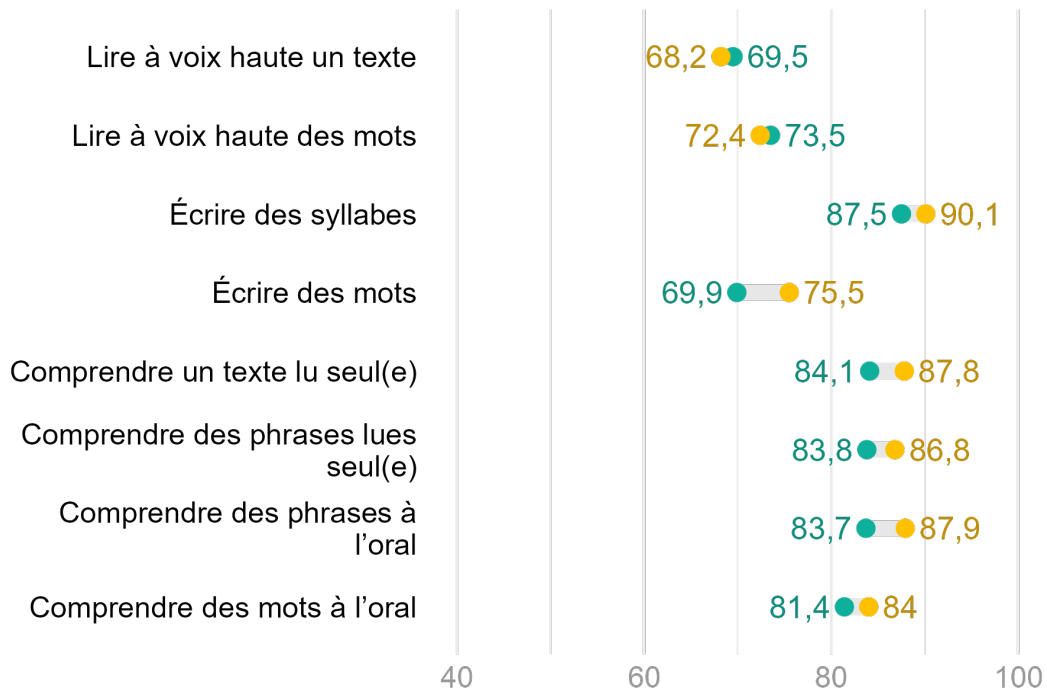


A L'ENTRÉE EN CE1

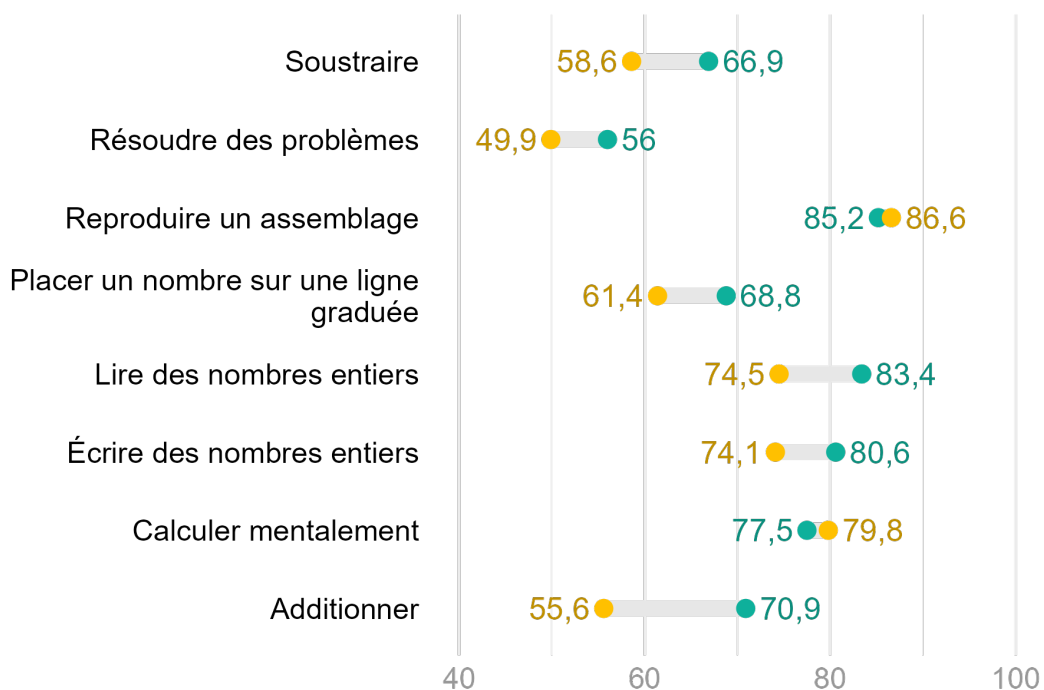
Les filles ont globalement une maîtrise supérieure aux garçons en français, mais une maîtrise inférieure en mathématiques.



Maitrise satisfaisante en français



Maitrise satisfaisante en mathématiques

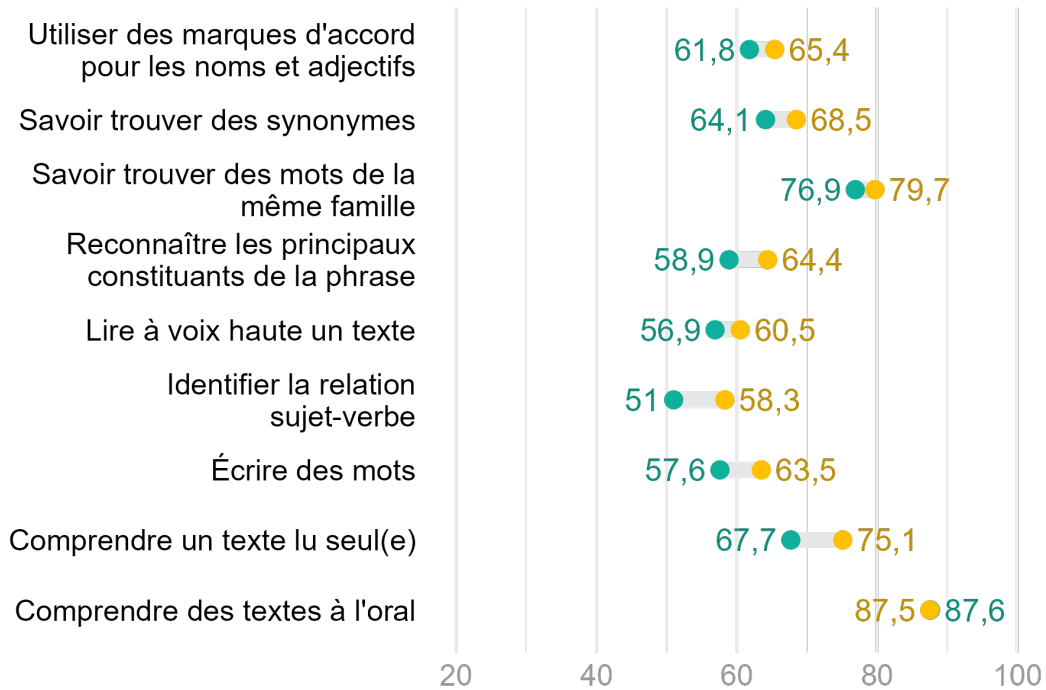


A L'ENTRÉE EN CM1

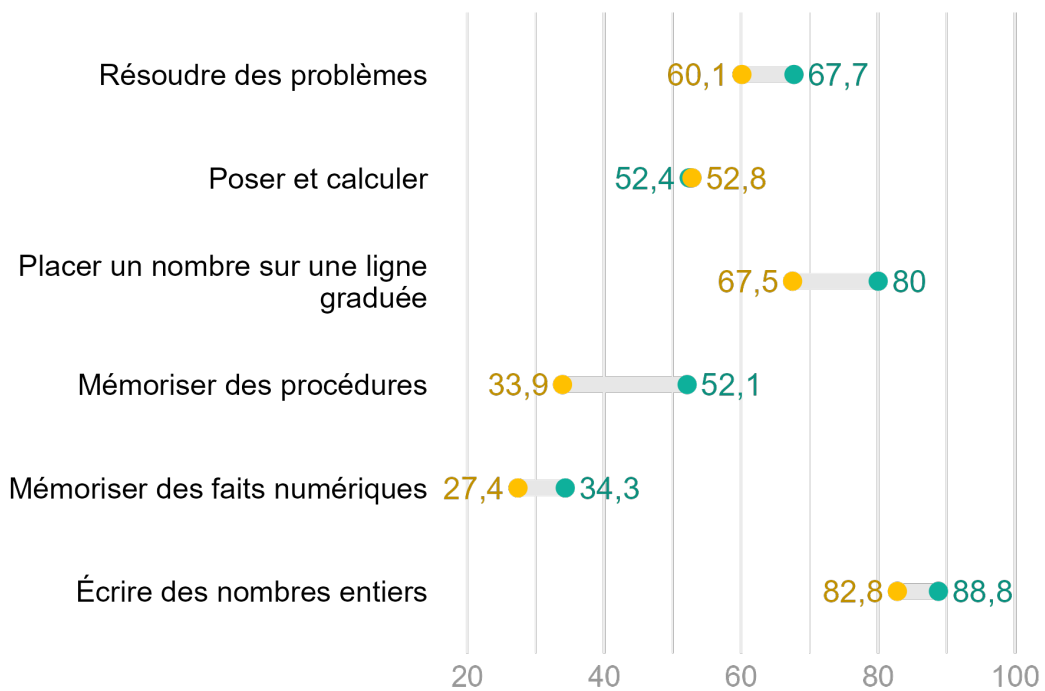
Les filles ont encore une maîtrise supérieure aux garçons en français, mais une maîtrise inférieure en mathématiques.



Maitrise satisfaisante en français

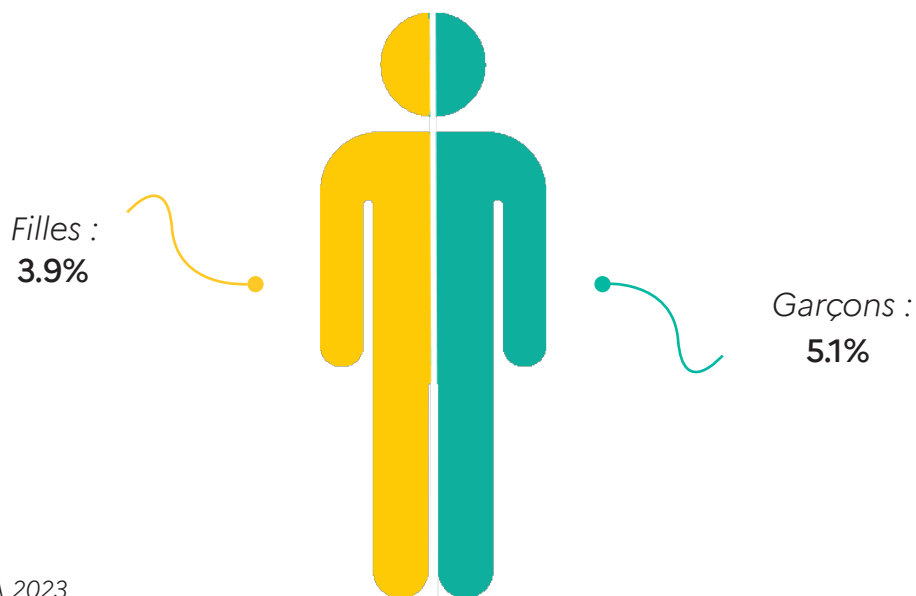


Maitrise satisfaisante en mathématiques



A LA SORTIE DE L'ÉCOLE ÉLÉMENTAIRE

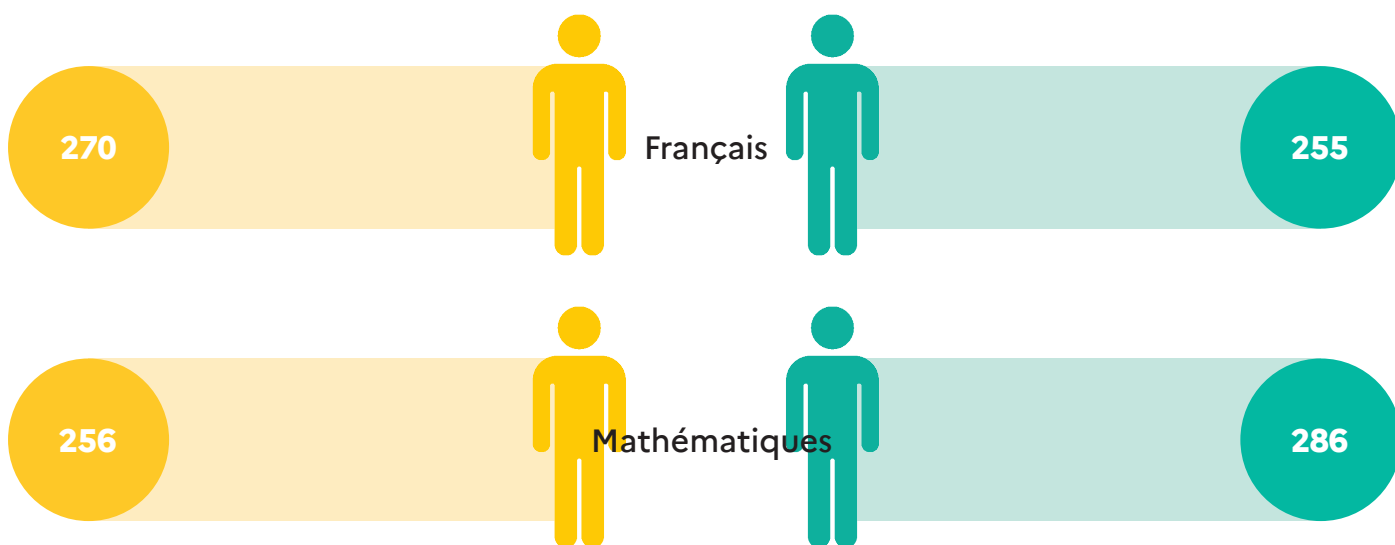
Les filles sont moins souvent en retard scolaire que les garçons.



Source : Constat SYSCA 2023

Les filles ont de meilleurs résultats en français.

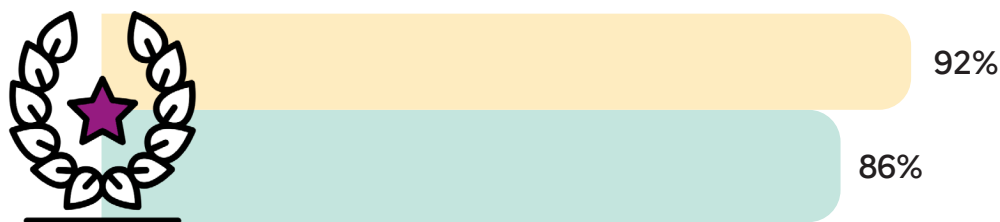
Score en début de sixième



Source : DEPP, Evaluation début de 6ème, septembre 2023

A LA SORTIE DU COLLÈGE

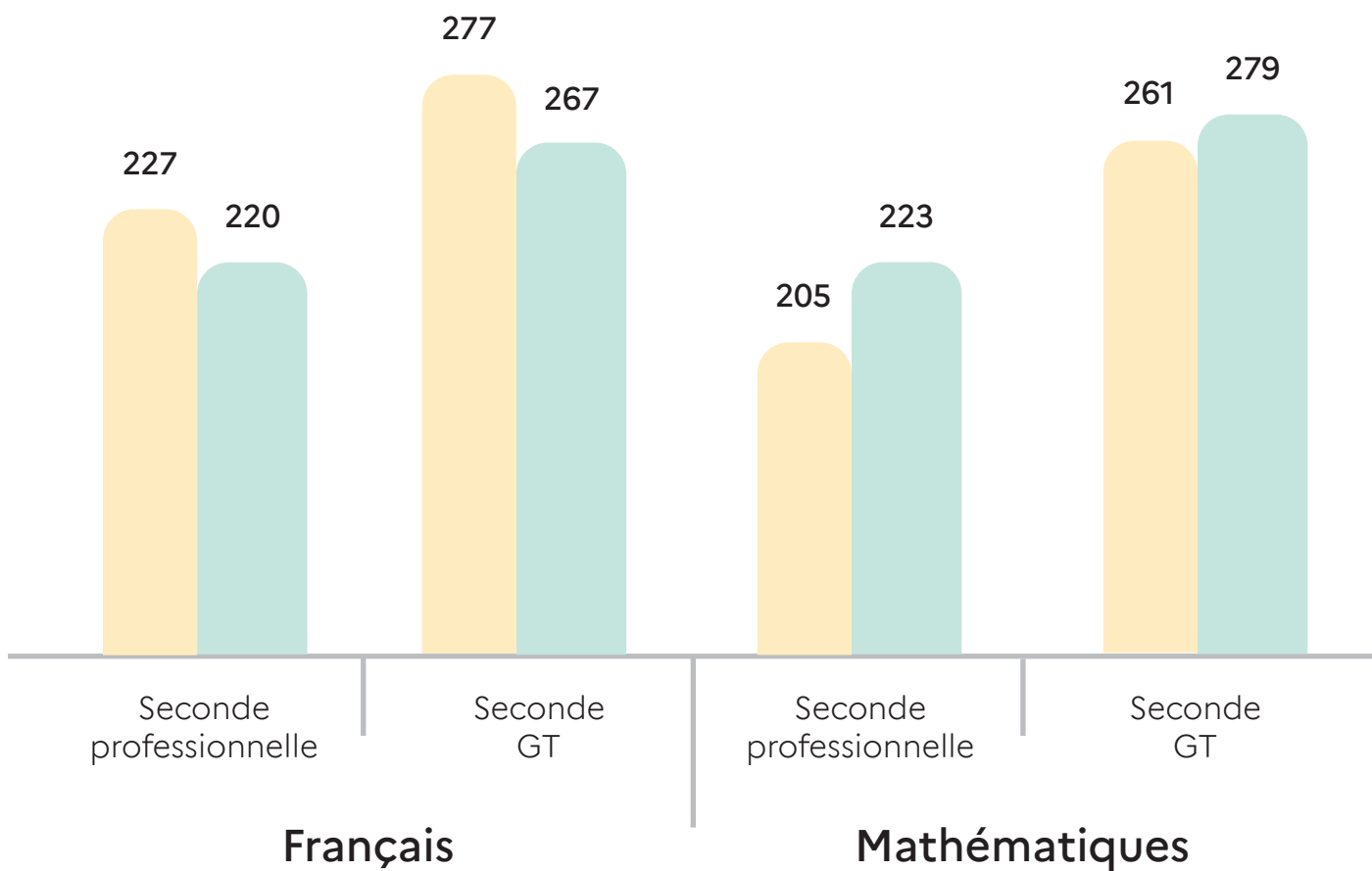
Les filles ont un meilleur taux de réussite au diplôme national du brevet (DNB).



Source : Cyclade, juin 2023

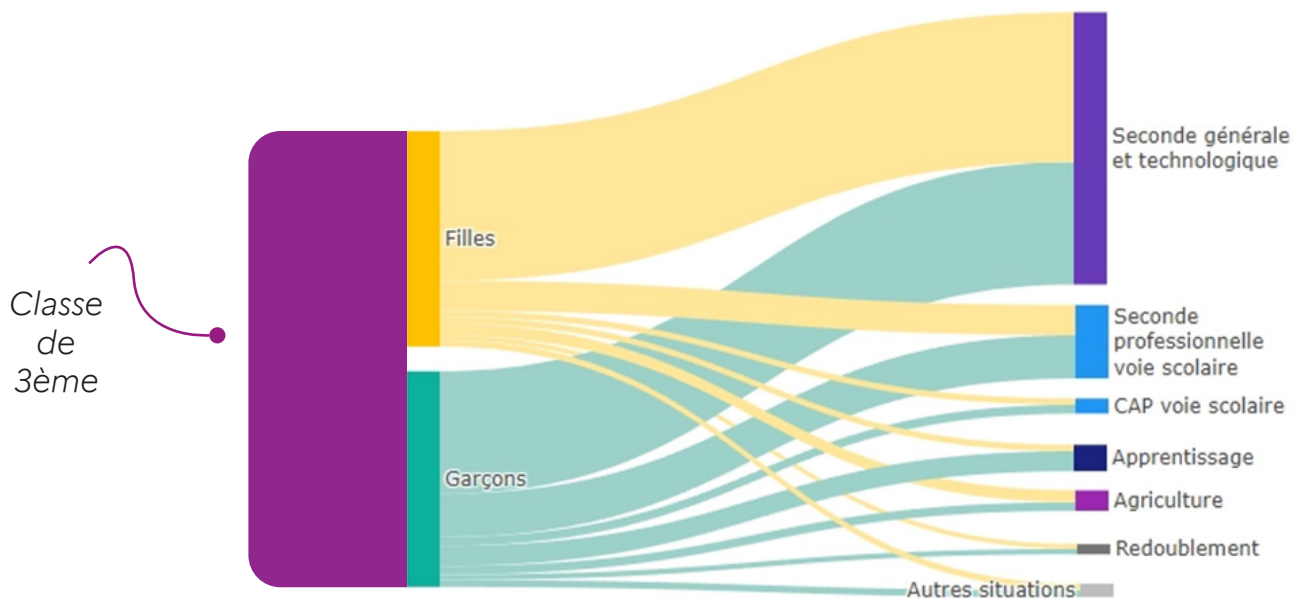
Les filles ont de meilleurs résultats que les garçons en français, mais pas en mathématiques, quelle que soit la voie choisie.

Score en début de seconde



APRÈS LE COLLÈGE

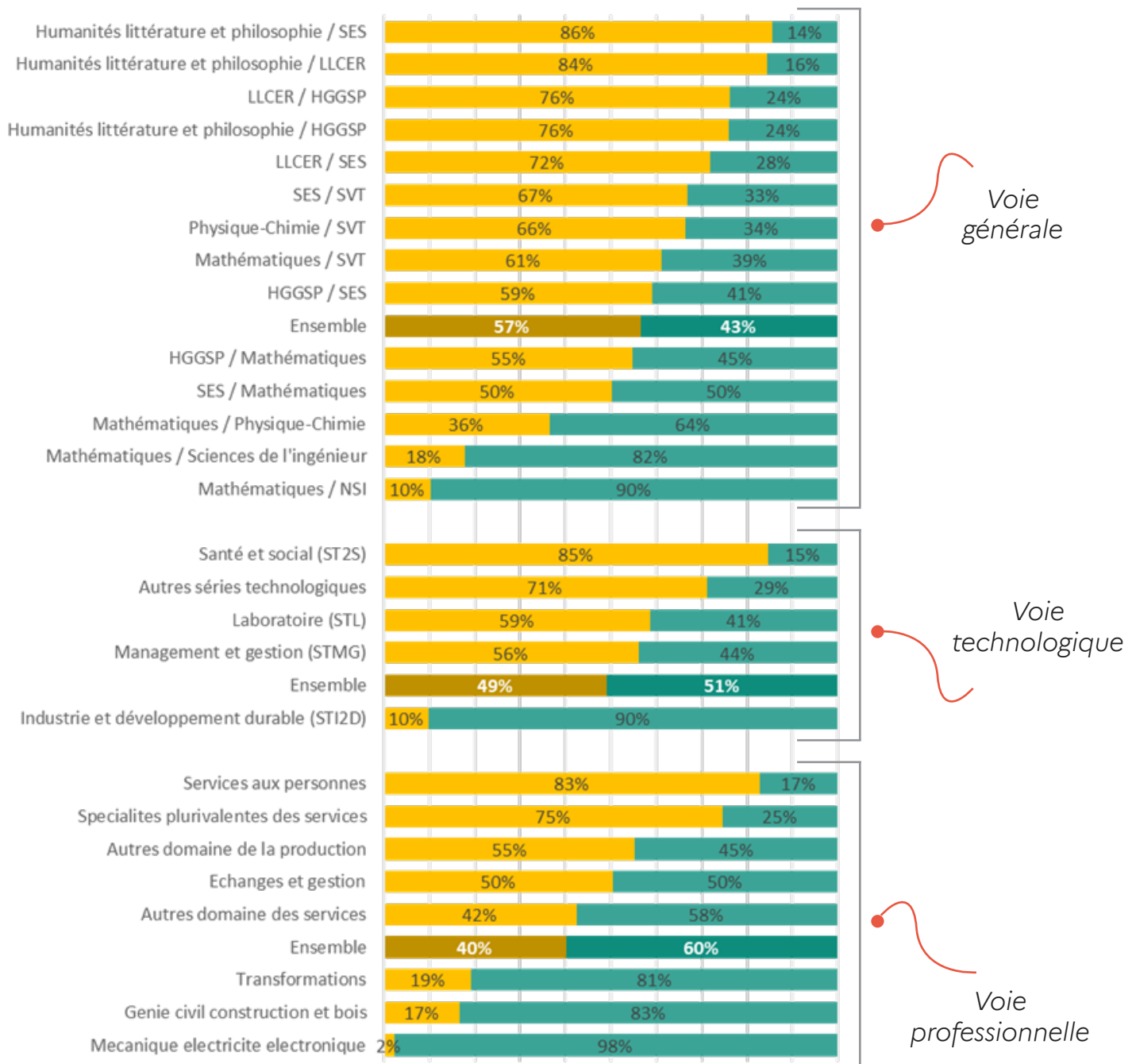
Dans l'académie, les filles s'orientent davantage en voie générale et technologique que les garçons qui sont plus nombreux en voie professionnelle, en particulier en apprentissage.



	Filles	Garçons
Seconde générale et technologique	69,5%	56,9%
Seconde professionnelle voie scolaire	14%	20,1%
CAP voie scolaire	2,9%	4,1%
Agriculture	5,5%	4%
Apprentissage	2,6%	9,3%
Redoublement	2,2%	2,5%
Autres situations	3%	3,2%

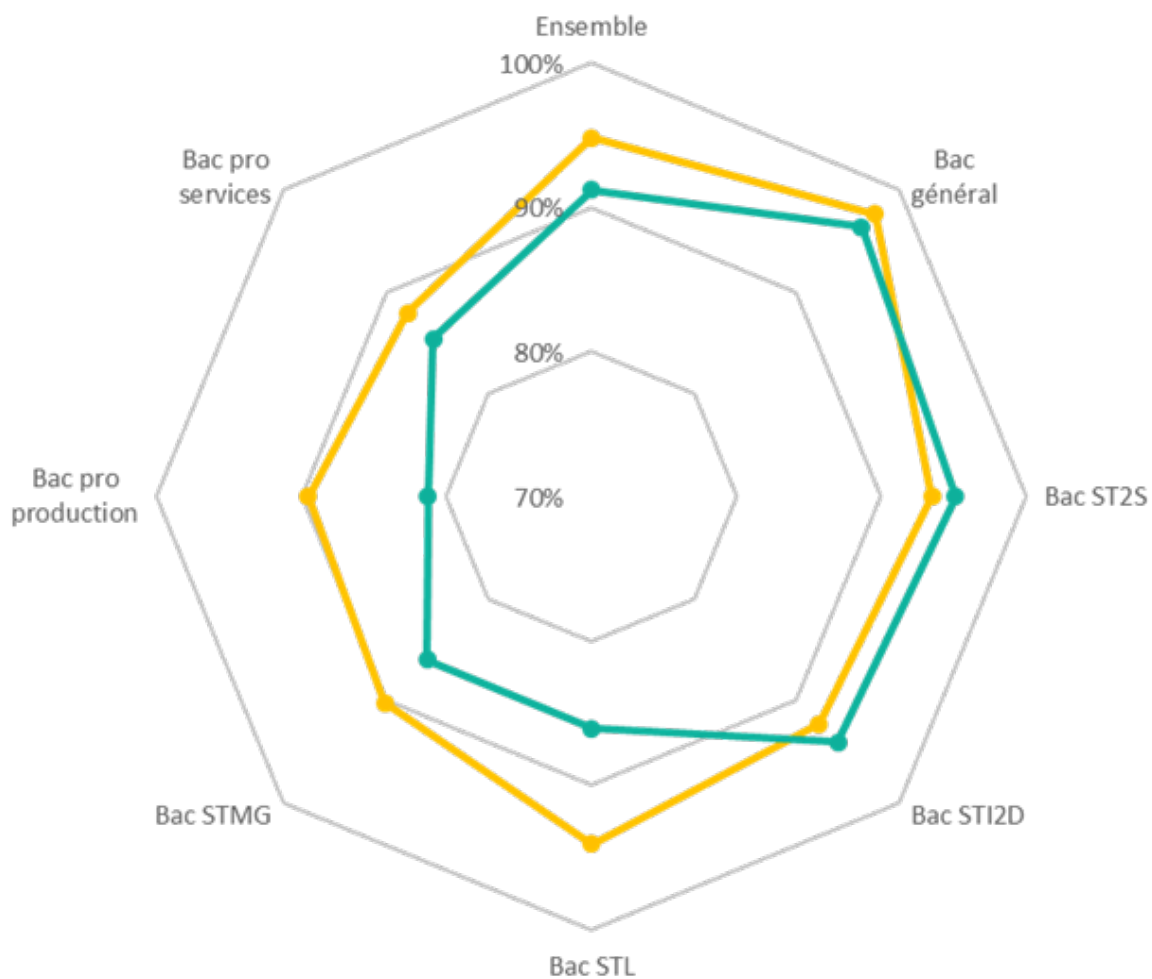
EN CLASSE DE TERMINALE

La part de filles dans les spécialités préfigure leurs choix dans l'enseignement supérieur ou de métier.

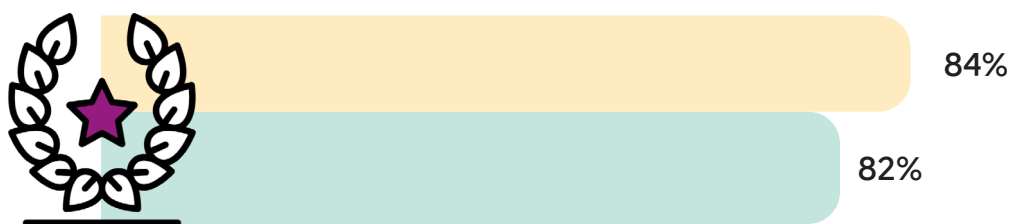


AUX EXAMENS

Les filles ont des taux de réussite supérieurs aux garçons dans la plupart des séries du baccalauréat.*

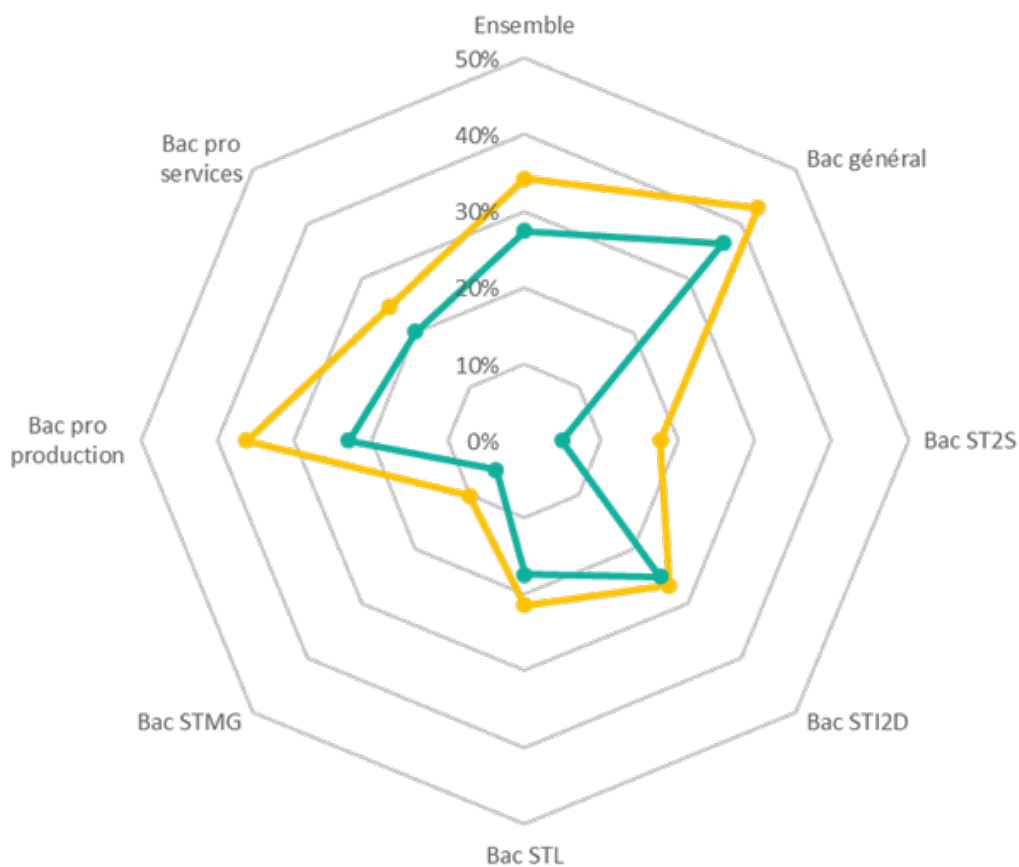


Les filles ont un taux de réussite légèrement supérieur aux garçons au CAP



AU BACCALAURÉAT

Les filles obtiennent nettement plus de mention « bien » ou « très bien » que les garçons.*



*Du fait de faible effectif dans certaine série, toutes les séries ne sont pas représentées dans les 2 graphiques dédié au baccalauréat. Sont concernés les Bac STHR, STD2A, S2TMD.

Source : CYCLADE, juin 2023

Les filles sont moins influencées par leurs environnement que les garçons face à leurs résultats aux examens.

Échecs aux examens en fonction du genre et du type de communes

	URBAIN		RURAL	
	Filles	Garçons	Filles	Garçons
DNB	9.8%	16.0%	5.4%	8.5%
BAC GT	4.7%	7.0%	2.7%	3.2%
BAC PRO	14.4%	20.7%	6.1%	9.7%

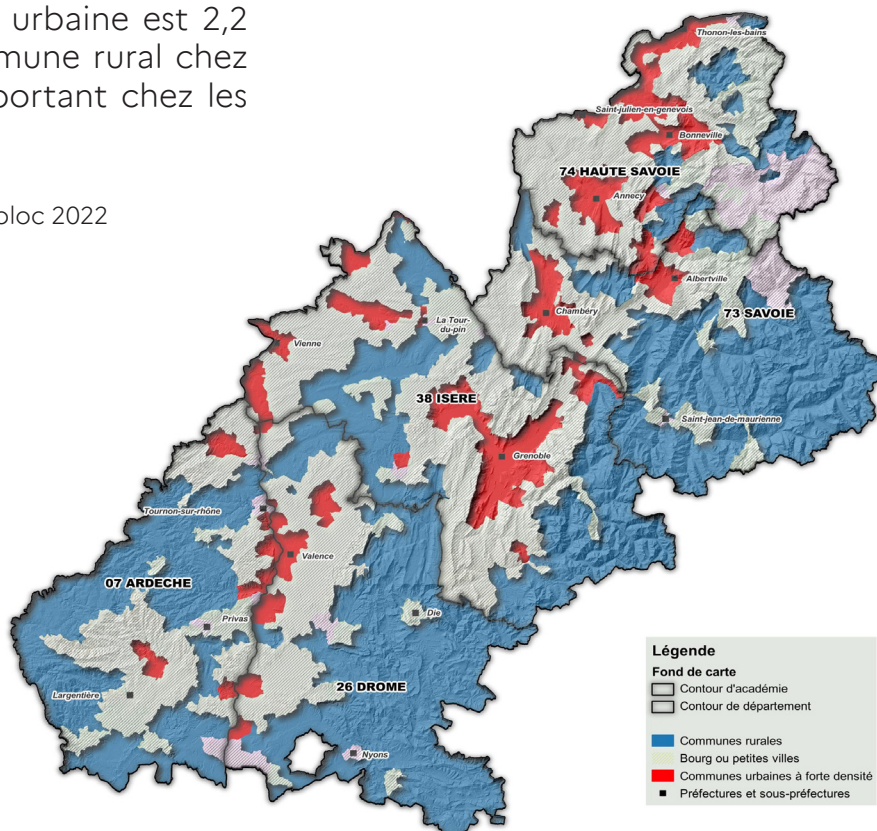
Lire ainsi :

Pour le bac général et technologique, le taux d'échec pour les élèves habitant une **commune rural** est de 2,7 % pour les filles, et de 3,2 % pour les garçons.

Pour les élèves habitant une **commune urbaine**, le taux d'échecs est de 4,6 % chez les filles et 7,0% chez les garçons.

Le taux d'échecs en commune urbaine est 2,2 fois plus important qu'en commune rural chez les garçons, et 1,7 fois plus important chez les filles.

Source : CYCLADE, juin 2023, données géoloc 2022



SIGLE ET ABRÉVIATION

CAP : Certificat d'aptitude professionnelle.

DEPP : Direction de l'évaluation, de la prospective et de la performance.

DNB : Diplôme national du brevet.

GT : Général et technologique.

HGGSP : histoire-géographie, géopolitique et sciences politiques

LLCER : langues, littérature et cultures étrangères et régionales

NSI : Numériques, sciences informatiques.

Pro : Professionnel(le).

SES : Sciences économiques et sociales.

STI2D : Sciences et technologies de l'industrie et du développement durable.

STL : Sciences et technologies de laboratoire.

STMG : Sciences et technologies du management et de la gestion.

ST2S : Sciences et technologies de la santé et du social.

Autres séries technologiques : Sciences et technologies de l'hôtellerie et de la restauration (STHR), Sciences et technologies de design et des arts appliqués (STD2A), Sciences et technologies de du théâtre, de la musique et de la danse (S2TMD).

SVT : Sciences de la vie et de la Terre.

DÉFINITIONS

Score aux évaluations collèges et lycées :

Scores moyens en français et en mathématiques des élèves du niveau.

En début d'année scolaire, tous les élèves du niveau (6ème, 2nd GT et seconde professionnelle—y compris ULIS et SEGPA) passent une évaluation sur support numérique. Les résultats issus de cette évaluation permettent d'établir une photographie de certaines connaissances et compétences des élèves en français et en mathématiques à l'entrée dans le niveau.

Dans chacune des deux matières, le score a été standardisé en 2017, de telle manière que sur l'ensemble de la population évaluée au niveau national cette année-là, la moyenne soit de 250 et l'écart-type de 50.

Le score moyen du niveau correspond à la moyenne des scores obtenus en français en mathématiques par ses élèves.

Pour en savoir plus—Données nationales
Filles et Garçons sur le chemin de l'égalité, de l'école à l'enseignement
supérieur, édition 2024

<https://www.education.gouv.fr/filles-et-garcons-sur-le-chemin-de-l-egalite-de-l-ecole-l-enseignement-superieur-edition-2024-413799>





NOUS SUIVRE En ligne

ac-grenoble.fr

<https://www1.ac-grenoble.fr/article/publications-statistiques-de-l-academie-de-grenoble-121436>



ÉGALITÉ
FILLES
GARÇONS