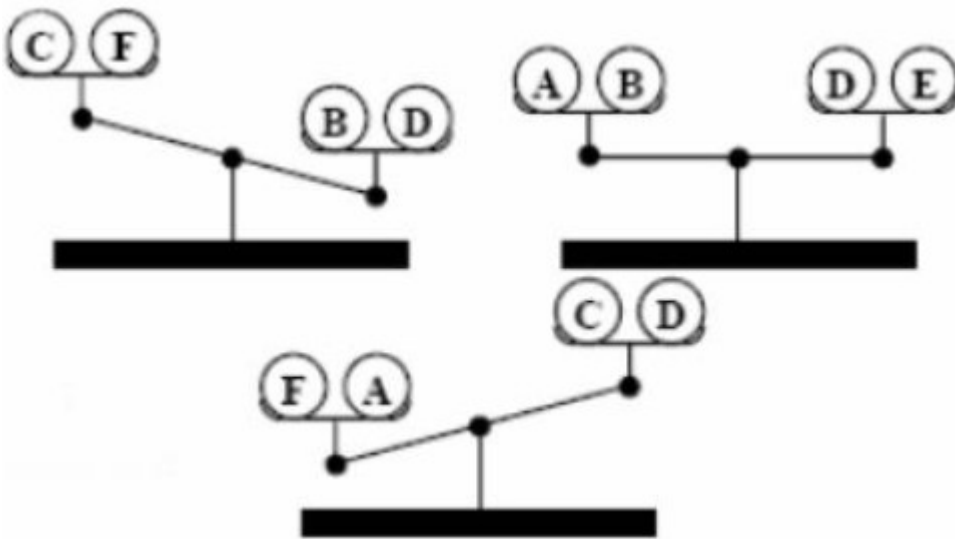


1

Mathieu possède six billes. Elles ont toutes le même poids sauf une. Il a effectué trois pesées sur une balance (voir ci-dessous). Quelle bille n'a pas le même poids que les autres ?



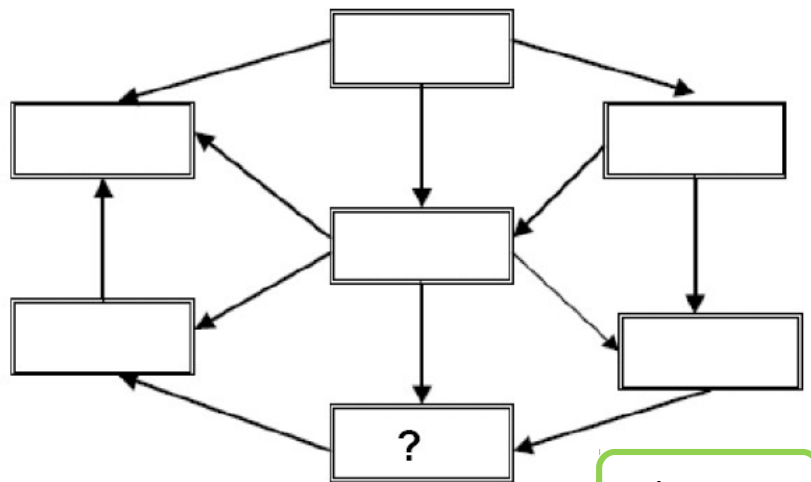
Réponse :

2

3

Placez les nombres suivants en respectant la règle : une flèche va toujours d'un plus petit nombre vers un plus grand. Quel nombre se trouve à la place du point d'interrogation ?

- 1,01
- 1,0011
- 1,1001
- 1,0001
- 1,101
- 1,1
- 1,011

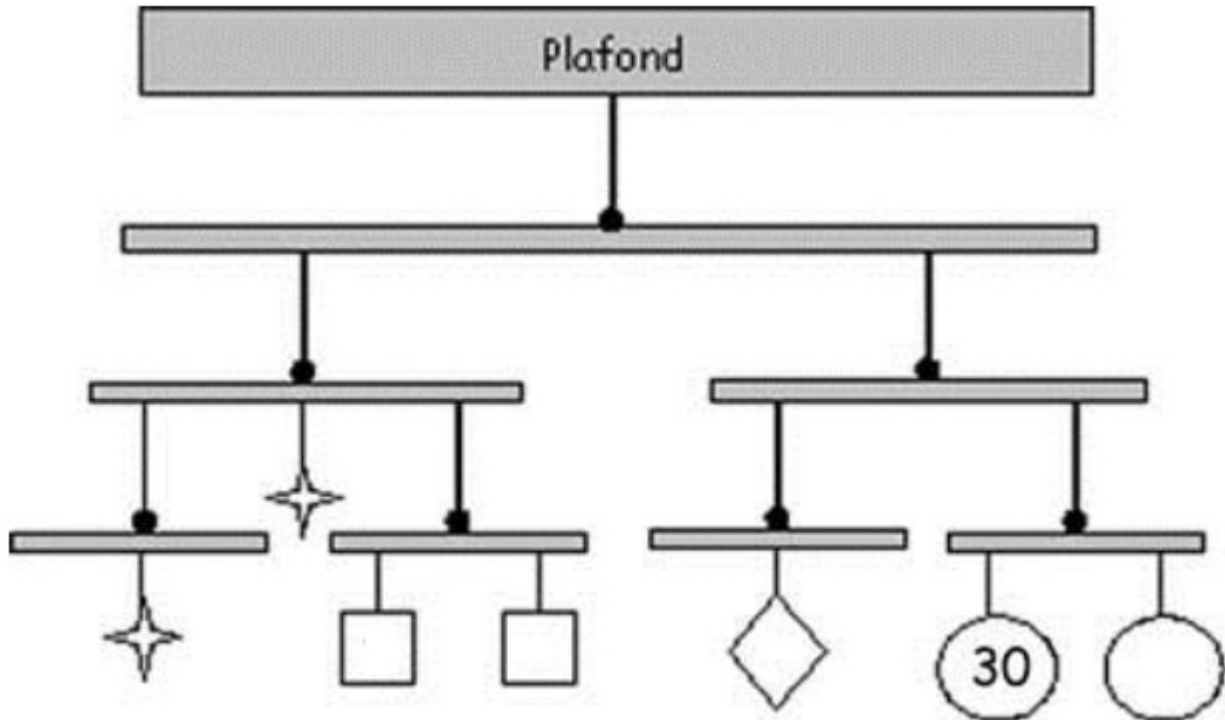


Réponse :

Groupe :

3

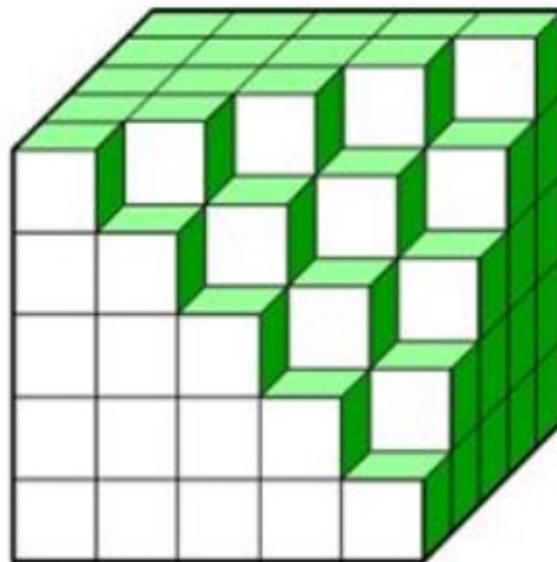
Ce mobile, pendu au plafond, est en équilibre.
Les objets identiques ont le même poids. L'objet rond pèse 30 grammes.
Combien pèse l'objet carré ?



Réponse :

4

Avec des petits cubes, on a commencé à réaliser un gros cube.



De combien de petits cubes est composé le solide ci-dessus ?

Réponse :

Cette fiche réponse est à distribuer à chacun des groupes pour la phase de mise en commun durant les 10 dernières minutes. (Voir règlement général)

REPONSES

Groupe :

Entourez la réponse pour chaque problème

| Problème 1 : | | | | |
|--------------|------------|------------|------------|------------------|
| A) bille C | B) bille A | C) bille F | D) bille E | E) Autre réponse |
| Problème 2 : | | | | |
| A) 1,0011 | B) 1,01 | C) 1,1001 | D) 1,011 | E) Autre réponse |
| Problème 3 : | | | | |
| A) 20 g | B) 15 g | C) 30 g | D) 40 g | E) Autre réponse |
| Problème 4 : | | | | |
| A) 125 | B) 105 | C) 20 | D) 115 | E) Autre réponse |

REPONSES

Groupe :

Entourez la réponse pour chaque problème

| Problème 1 : | | | | |
|--------------|------------|------------|------------|------------------|
| A) bille C | B) bille A | C) bille F | D) bille E | E) Autre réponse |
| Problème 2 : | | | | |
| A) 1,0011 | B) 1,01 | C) 1,1001 | D) 1,011 | E) Autre réponse |
| Problème 3 : | | | | |
| A) 20 g | B) 15 g | C) 30 g | D) 40 g | E) Autre réponse |
| Problème 4 : | | | | |
| A) 125 | B) 105 | C) 20 | D) 115 | E) Autre réponse |

REPONSES ATTENDUES

| Problème 1 : | | | | |
|--------------|------------|------------|------------|---------------------------|
| A) bille C | B) bille A | C) bille F | D) bille E | E) Autre réponse |
| Problème 2 : | | | | |
| A) 1,0011 | B) 1,01 | C) 1,1001 | D) 1,011 | E) Autre réponse (1,1) |
| Problème 3 : | | | | |
| A) 20 g | B) 15 g | C) 30 g | D) 40 g | E) Autre réponse |
| Problème 4 : | | | | |
| A) 125 | B) 105 | C) 20 | D) 115 | E) Autre réponse |