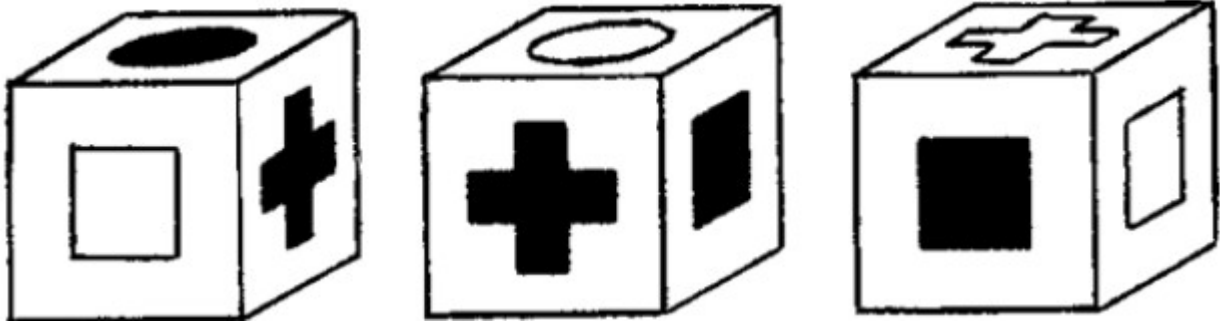


1

MATERIEL EN ANNEXE

Voici 3 vues d'un même cube.

Sur les faces de ce cube se trouvent les figures suivantes : disque blanc, disque noir, carré blanc, carré noir, croix blanche, croix noire.
 Quelle figure se trouve sur la face opposée au disque noir ?



Réponse :

2

J'ai perdu la moitié de mes cartes puis la moitié du reste et j'ai encore perdu 3 cartes. Il ne m'en reste plus que 7.
 Combien avais-je de cartes au départ ?

Réponse :

Groupe :

3

Pour une fête scolaire, plusieurs numéros sont prévus : du chant pendant 25 minutes, du théâtre pendant 1 heure et 15 minutes, un entracte de 15 minutes du jazz pendant 40 minutes et des jeux pendant 45 minutes.

La soirée débutera à 18 h 30.

A quelle heure se terminera-t-elle ?

Réponse :

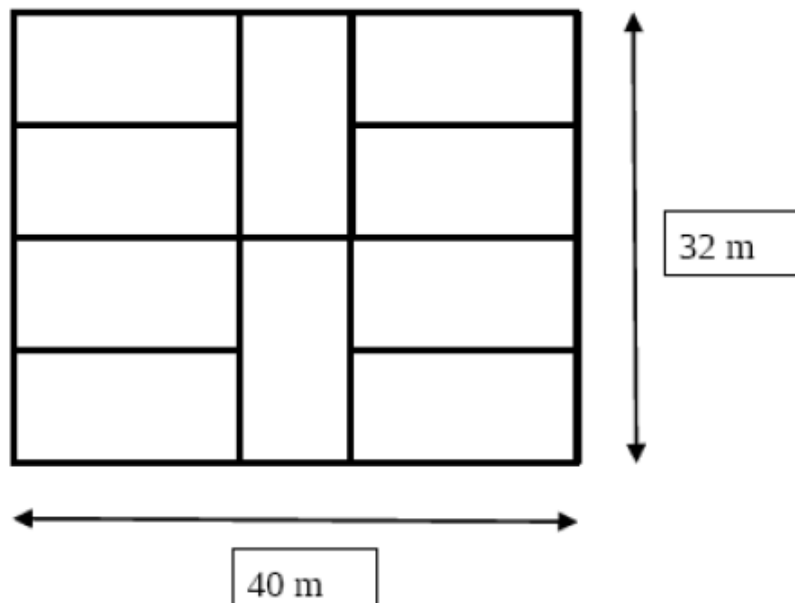
4

8

Le dessin montre un jardin rectangulaire de 32 mètres sur 40 mètres.

Il est divisé en 10 petits rectangles identiques.

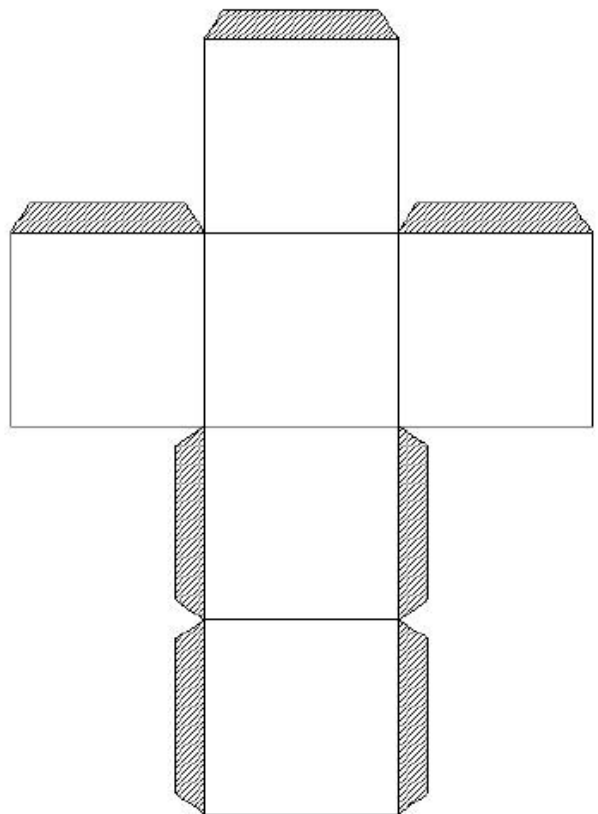
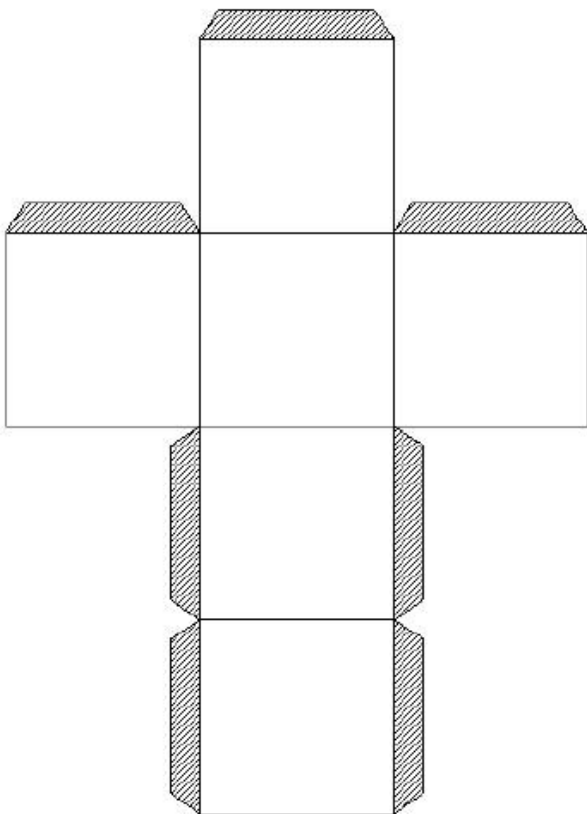
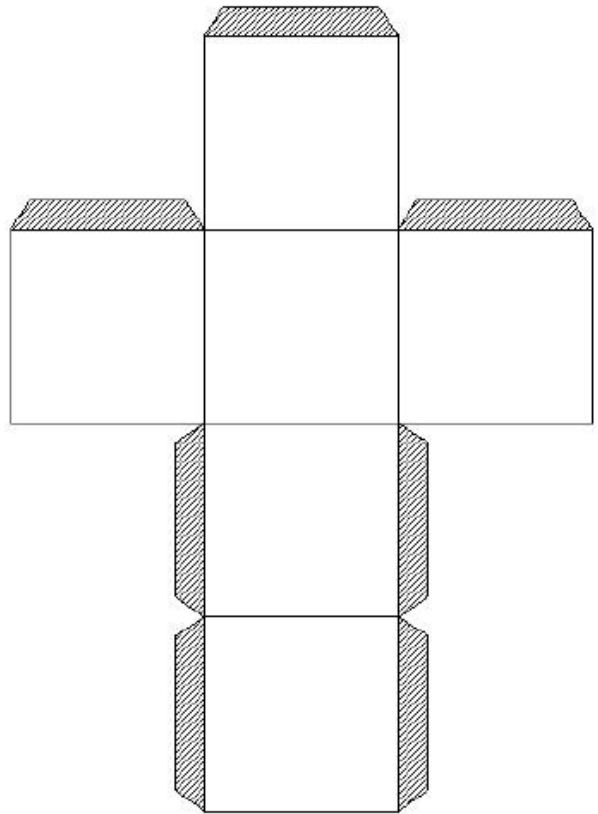
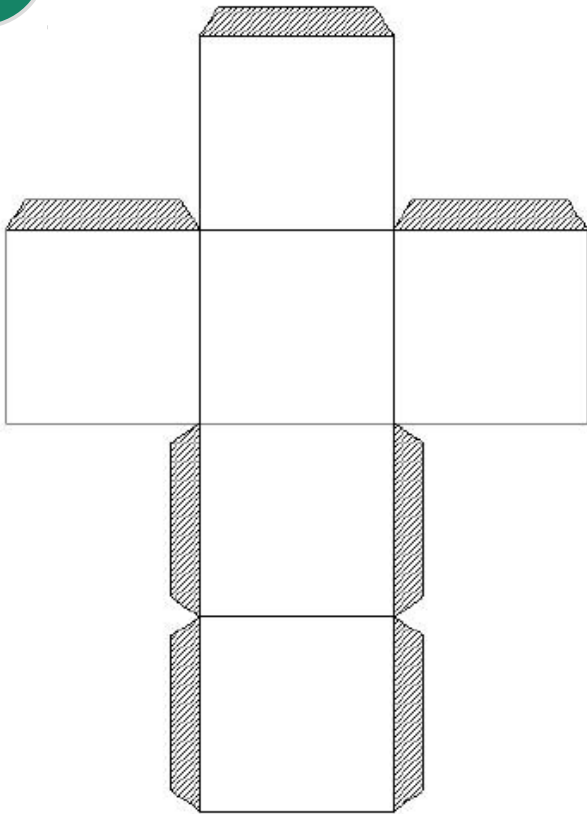
Quel est le périmètre d'un petit rectangle ?



Réponse :

ANNEXES

1



Cette fiche réponse est à distribuer à chacun des groupes pour la phase de mise en commun durant les 10 dernières minutes. (Voir règlement général)

REPONSES

Groupe :

Entourez la réponse pour chaque problème

Problème 1 :				
A) disque blanc	B) carré blanc	C) croix blanche	D) rond noir	E) Autre réponse
Problème 2 :				
A) 2	B) 10	C) 20	D) 40	E) Autre réponse
Problème 3 :				
A) 21h35	B) 20h70	C) 21h10	D) 21h50	E) Autre réponse
Problème 4 :				
A) 48 m	B) 24 m	C) 144 m	D) 72 m	E) Autre réponse

REPONSES

Groupe :

Entourez la réponse pour chaque problème

Problème 1 :				
A) disque blanc	B) carré blanc	C) croix blanche	D) disque noir	E) Autre réponse
Problème 2 :				
A) 2	B) 10	C) 20	D) 40	E) Autre réponse
Problème 3 :				
A) 21h35	B) 20h70	C) 21h10	D) 21h50	E) Autre réponse
Problème 4 :				
A) 48 m	B) 24 m	C) 144 m	D) 72 m	E) Autre réponse

REponses ATTENDUES

Problème 1 :				
A) disque blanc	B) carré blanc	C) croix blanche	D) disque noir	E) Autre réponse
Problème 2 :				
A) 2	B) 10	C) 20	D) 40	E) Autre réponse
Problème 3 :				
A) 21h35	B) 20h70	C) 21h10	D) 21h50	E) Autre réponse
Problème 4 :				
A) 48 m	B) 24 m	C) 144 m	D) 72 m	E) Autre réponse