

RALLYE MATH SAVOIE

Groupe :



Entraînement 2/6

Préconisations

Pour chaque problème, il est nécessaire de fournir du matériel de manipulation aux élèves :

- Matériel de la classe et de récupération
- Matériel fourni en annexe à agrandir si besoin

Organisation possible dans les ateliers

Problème 1 : en présence de l'ATSEM

Problème 2 : en présence de l'enseignant

Problème 3 : en autonomie





Validation

L'adulte devra compléter la fiche de synthèse des scores dès que la réponse du groupe aura été validée.

1

MATERIEL EN ANNEXE

Prépare la table avec le nombre de couverts écrit dans le tableau.

			
● ● ●	● ●	● ●	●
3	2	2	1

Utiliser le matériel du coin dînette.

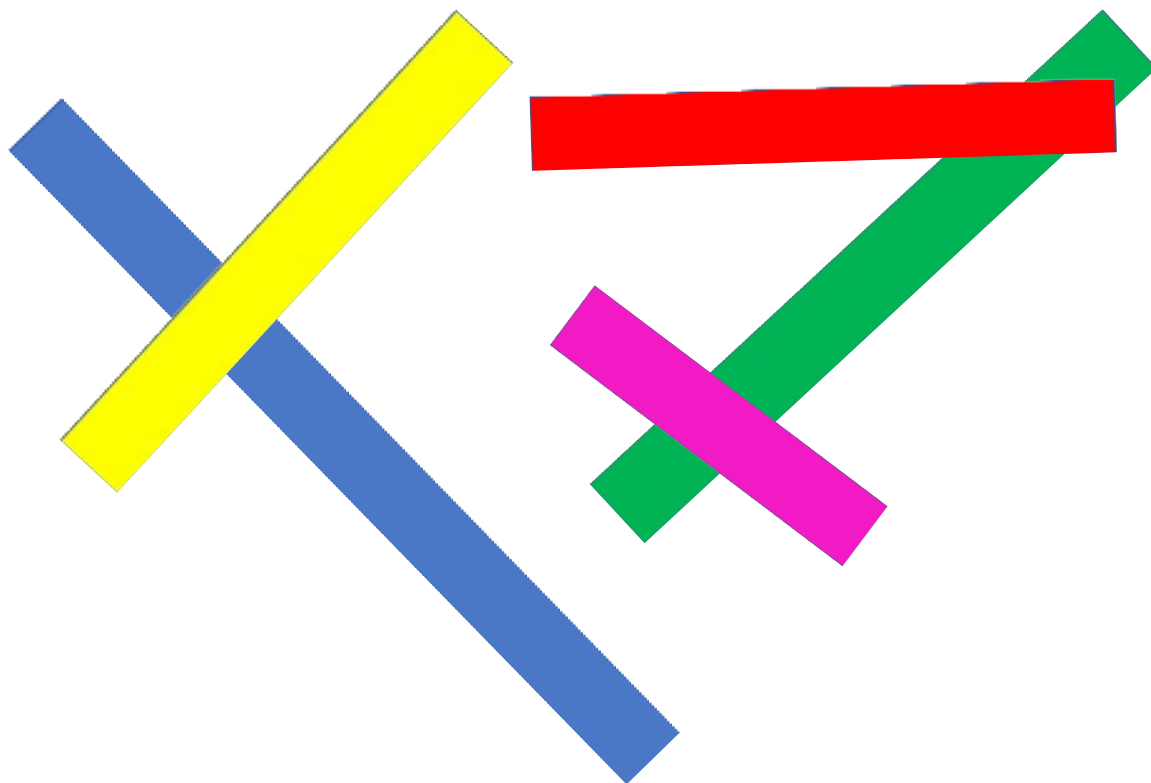
Sinon proposer les étiquettes disponibles en annexe.

Groupe :

2

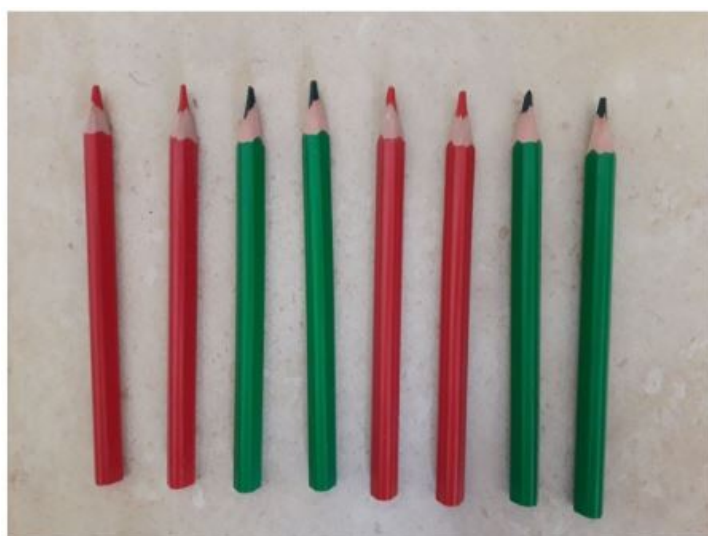
MATERIEL EN ANNEXE

Range les bandes de la plus courte à la plus longue.



3

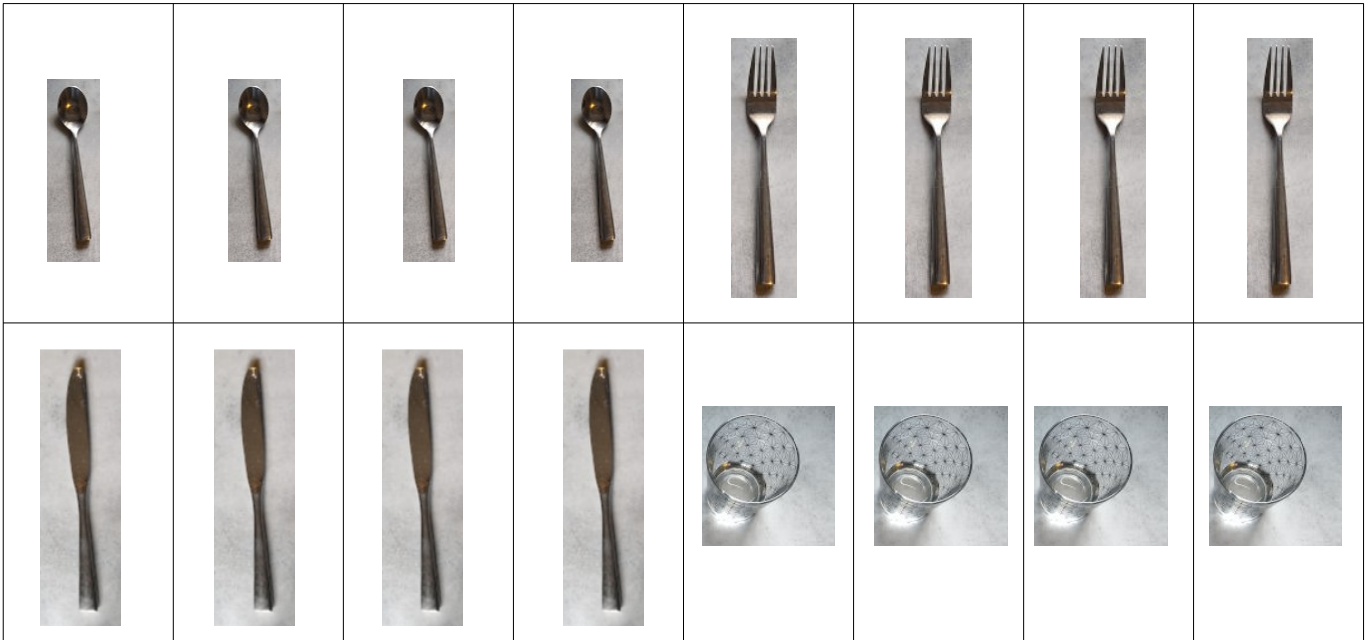
Reproduis cette suite avec des crayons de couleur et prolonge-la sur la table.



L'enseignant reproduit l'algorithme de la photo. Les élèves doivent le poursuivre le plus loin possible. Mettre à disposition de nombreux crayons (ou feutres) avec au moins 8 rouges et 8 verts.

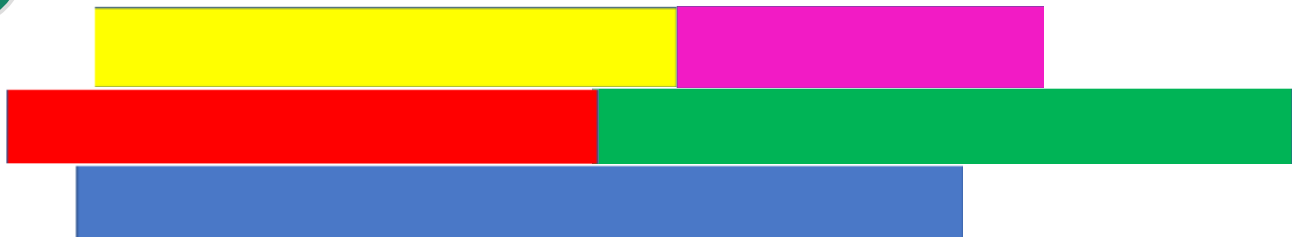
ANNEXES

1



2

Bandes à découper à disposition des élèves



CORRECTION

Pour tous les problèmes, la correction est à prévoir de la manière suivante :

- Si la réponse donnée est juste cochez A dans l'application en ligne.
- Si la réponse donnée est erronée cochez B dans l'application en ligne.

1 La réponse est juste si les élèves ont mis la table en respectant le bon nombre de couverts.

Attendu de fin de cycle : Quantifier des collections jusqu'à dix au moins.

2 La réponse est juste si le groupe a classé toutes les bandes de la plus courte à la plus longue.

Attendu de fin de cycle : Classer ou ranger des objets selon un critère de longueur.

3 La réponse est juste si le groupe poursuit l'algorithme avec au moins 8 crayons.

Attendu de fin de cycle : Identifier le principe d'organisation d'un algorithme et poursuivre son application.

***Pensez à compléter la fiche récapitulative donnée dans la première semaine d'entraînement et téléchargeable sur la page des énoncés de Savoie Educ.
La saisie des réponses dans l'application en ligne se fera à la fin des entraînements au bout des six semaines.***