

# RALLYE MATH SAVOIE

Groupe :



## Entraînement 5/6

### Préconisations

Pour chaque problème, il est nécessaire de fournir du matériel de manipulation aux élèves :

- Matériel de la classe et de récupération
- Matériel fourni en annexe à agrandir si besoin

### Organisation possible dans les ateliers

Problème 1 : en présence de l'enseignant

Problème 2 : en autonomie

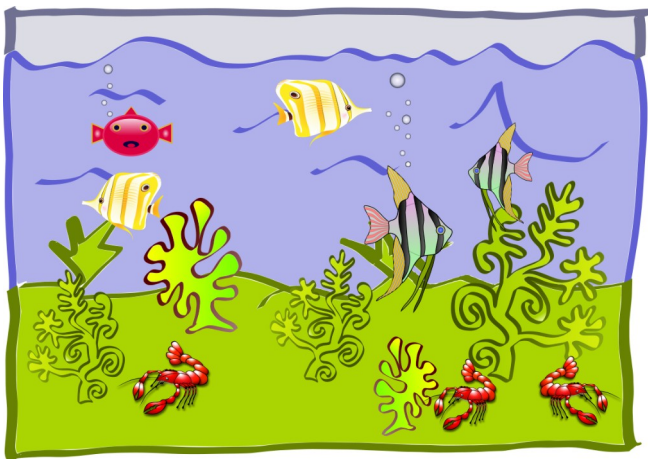
Problème 3 : en présence de l'ATSEM

### Validation

L'adulte devra compléter la fiche de synthèse des scores dès que la réponse du groupe aura été validée.

1

Entoure le tableau qui correspond à ce que l'on voit dans l'aquarium.



1	2	3	2

2	1	2	3

1	1	3	2

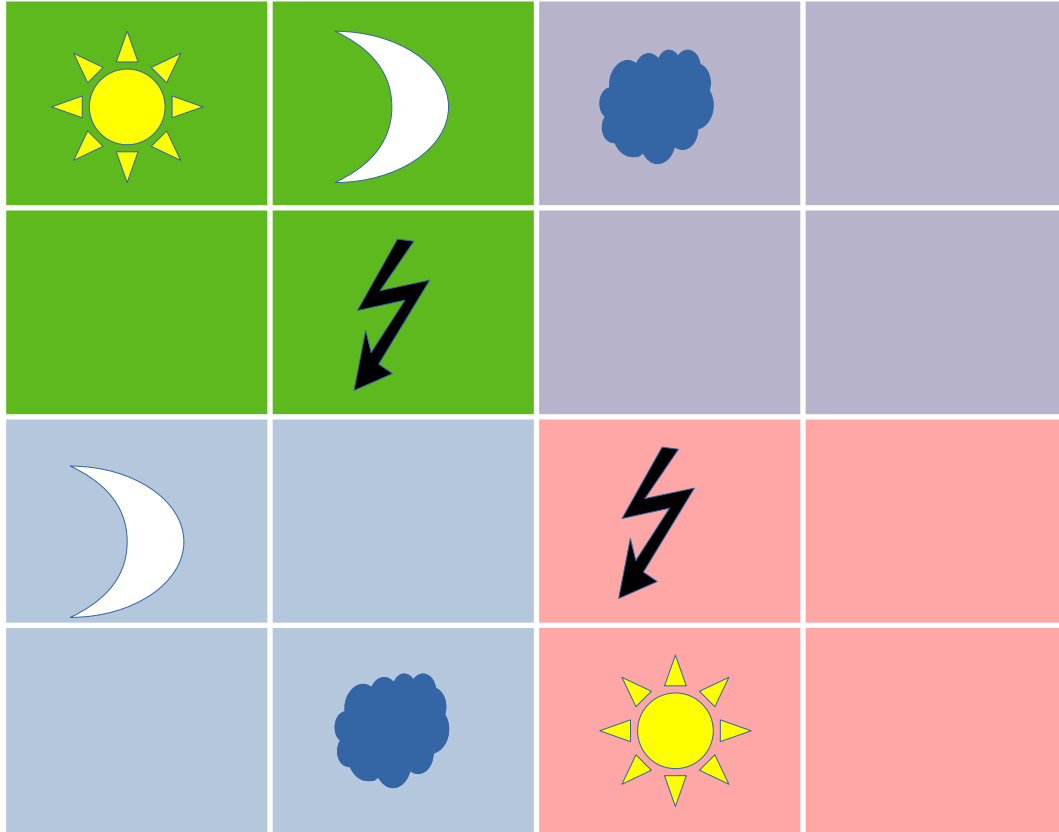
2	1	2	2

Groupe :

2

## MATERIELE EN ANNEXE

Complète pour qu'il y ait 4 figures différentes dans chaque ligne, dans chaque colonne et chaque zone de couleur.



3

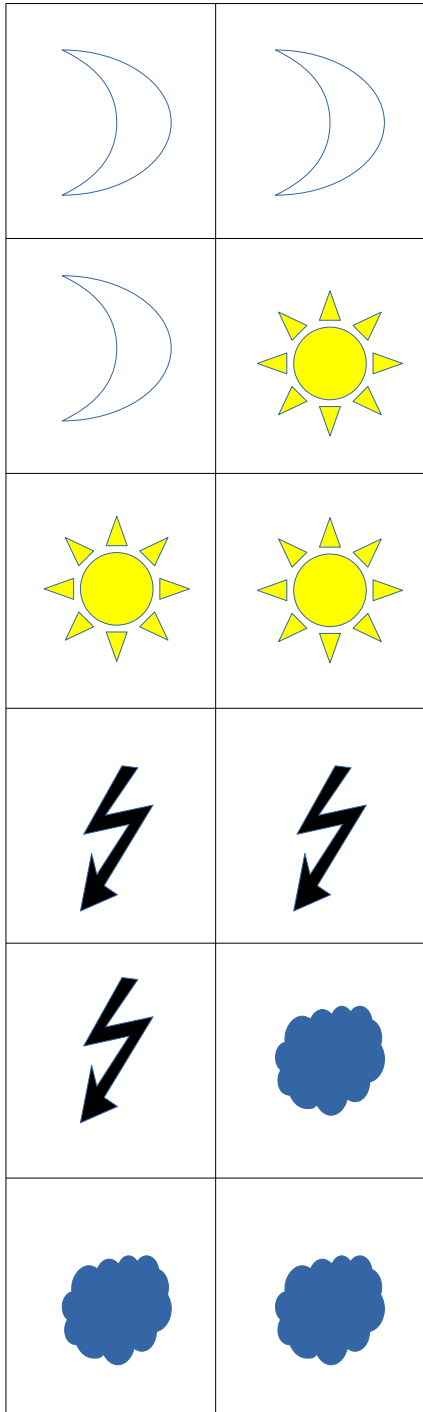
## MATERIELE EN ANNEXE

Utilise les étiquettes pour continuer la frise qui a été commencée.

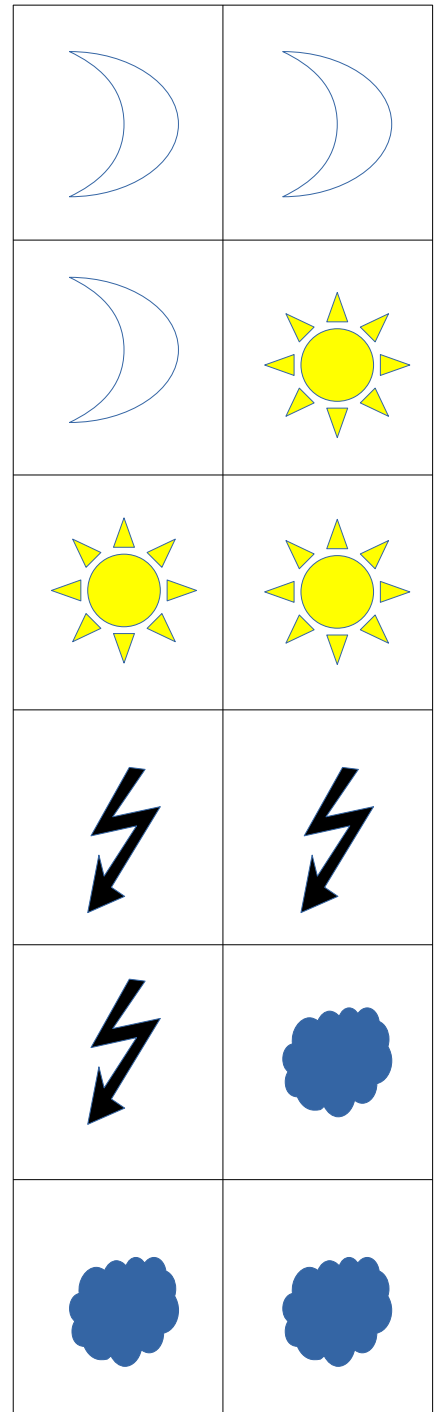


# ANNEXES

2



2





# CORRECTION

Pour tous les problèmes, la correction est à prévoir de la manière suivante :

- Si la réponse donnée est juste cochez A dans l'application en ligne.
- Si la réponse donnée est erronée cochez B dans l'application en ligne.

**1** La réponse est juste si le tableau (2-1-2-3) est entouré.

**Attendu de fin de cycle** : Quantifier des collections jusqu'à dix au moins.

**2** La réponse est juste si le sudoku est réussi.

**Attendu de fin de cycle** : Identifier le principe d'organisation d'un algorithme et poursuivre son application.

**3** La réponse est juste si la frise est continuée sans erreur.

**Attendu de fin de cycle** : Identifier le principe d'organisation d'un algorithme et poursuivre son application.

***Pensez à compléter la fiche récapitulative donnée dans la première semaine d'entraînement et téléchargeable sur la page des énoncés de Savoie Educ.  
La saisie des réponses dans l'application en ligne se fera à la fin des entraînements au bout des six semaines.***