

RALLYE  
MATH  
SAVOIE

Groupe :



Entraînement 4/6

Préconisations

Pour chaque problème, il est nécessaire de fournir du matériel de manipulation aux élèves :

- Matériel de la classe et de récupération
- Matériel fourni en annexe à agrandir si besoin

Organisation possible dans les ateliers

Problème 1 : en présence de l'enseignant

Problème 2 : en présence de l'ATSEM

Problème 3 : en autonomie

Validation

L'adulte devra compléter la fiche de synthèse des scores dès que la réponse du groupe aura été validée.

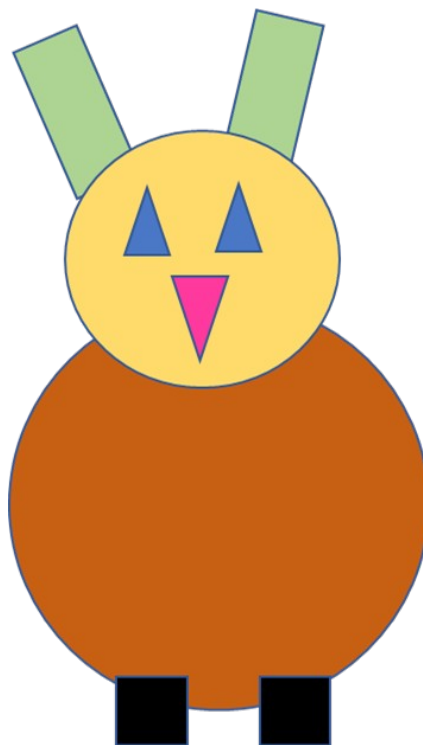
1

MATERIEL EN ANNEXE

Utilisez les formes géométriques pour reconstituer le modèle.

Expliquez comment vous faites.





*(Mettre à disposition plusieurs formes géométriques dont les bonnes).*

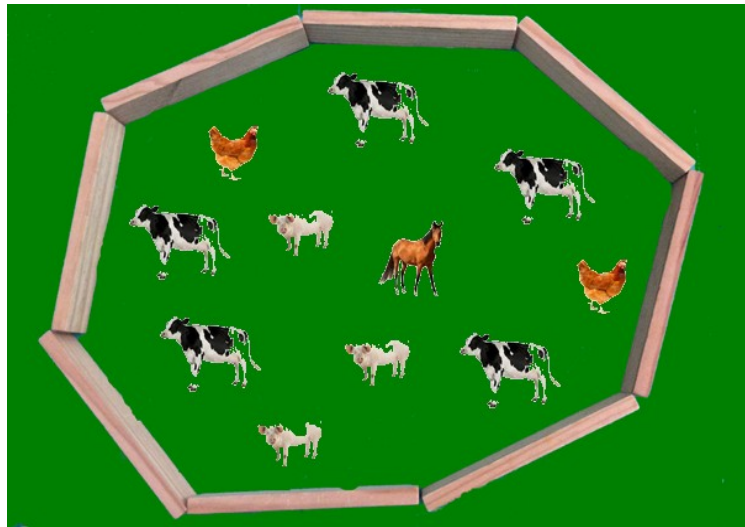


2

## MATERIELE EN ANNEXE

Trouvez combien il y a de poules, de vaches, de chevaux et de cochons dans l'enclos.

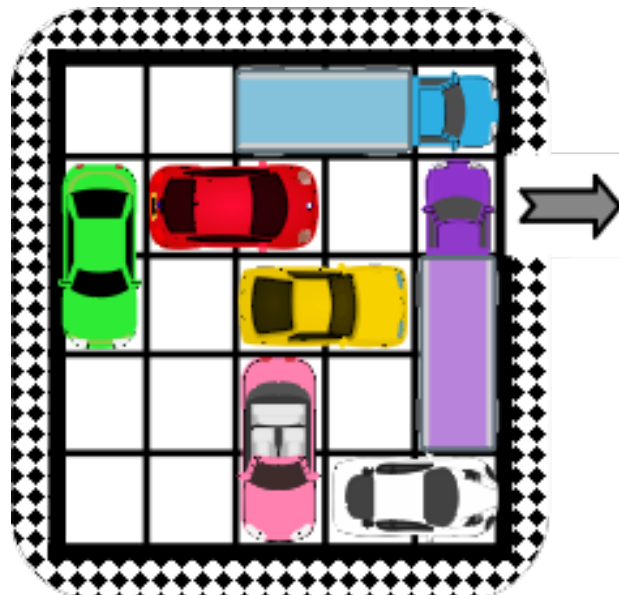


3

Aidez la voiture rouge à sortir de l'embouteillage en la guidant jusqu'à l'ouverture située à droite.

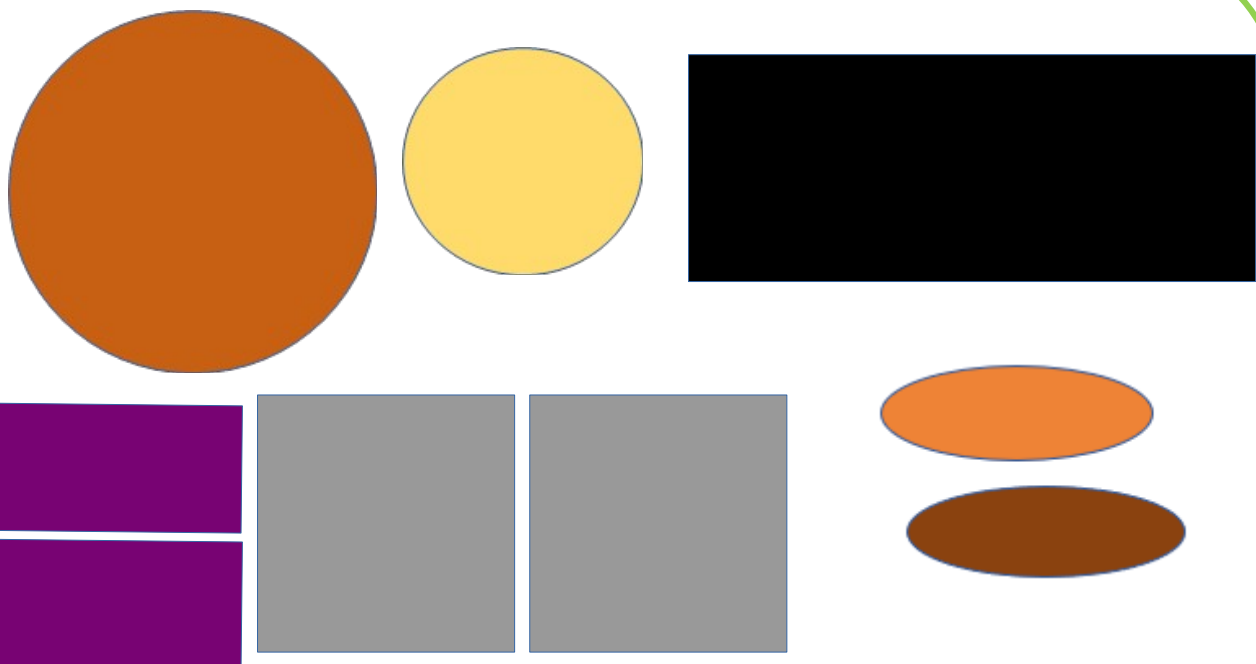
Les voitures n'ont pas le droit de tourner, d'être changées de ligne ou de colonne.

Les voitures ont seulement le droit d'avancer et de reculer.



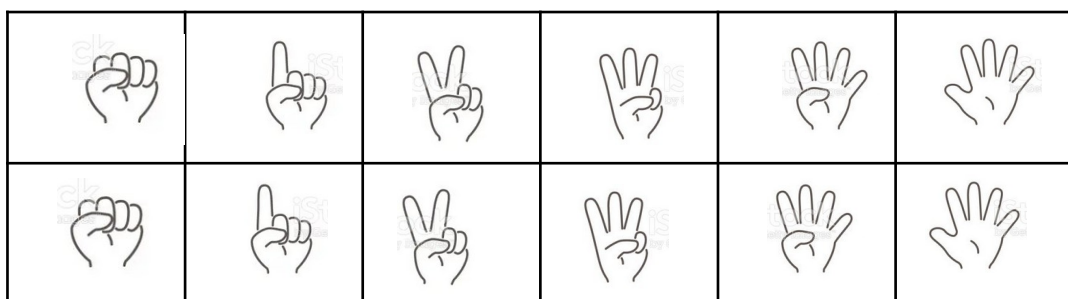
# ANNEXES

1



*Mettre aussi à disposition des élèves des gommettes rondes, carrées, triangles, rectangles de tailles différentes*

2



3

Réutiliser le matériel du problème 1 de la semaine 1.

# CORRECTION

Pour tous les problèmes, la correction est à prévoir de la manière suivante:

- Si la réponse donnée est juste cochez A dans l'application en ligne.
- Si la réponse donnée est erronée cochez B dans l'application en ligne.

**1** La réponse est juste si la figure est correctement reconstituée.

**Attendu de fin de cycle :** Reproduire un assemblage à partir d'un modèle. Savoir reconnaître et nommer quelques figures géométriques planes.

**2** La réponse est juste si trois familles d'animaux au moins ont été dénombrées sans erreur.

**Attendu de fin de cycle :** Quantifier des collections jusqu'à dix au moins. Mobiliser des symboles analogiques (constellations, doigts) pour communiquer des informations orales et écrites sur une quantité jusqu'à dix au moins.

**3** La réponse est juste si le groupe est parvenu à faire sortir la voiture rouge.

**Attendu de fin de cycle :** Situer des objets entre eux, par rapport à des objets repères. Utiliser des marqueurs spatiaux adaptés (devant, derrière, droite, gauche, dessus, dessous, etc) dans des récits, descriptions ou explications.

***Pensez à compléter la fiche récapitulative donnée dans la première semaine d'entraînement et téléchargeable sur la page des énoncés de Savoie Educ. La saisie des réponses dans l'application en ligne se fera à la fin des entraînements au bout des six semaines.***