

Groupe :



Entraînement 2/6

Préconisations

Pour chaque problème, il est nécessaire de fournir du matériel de manipulation aux élèves :

- Matériel de la classe et de récupération
- Matériel fourni en annexe à agrandir si besoin

Organisation possible dans les ateliers

Problème 1 : en présence de l'ATSEM

Problème 2 : en présence de l'enseignant

Problème 3 : en autonomie

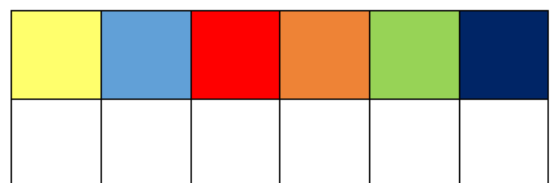
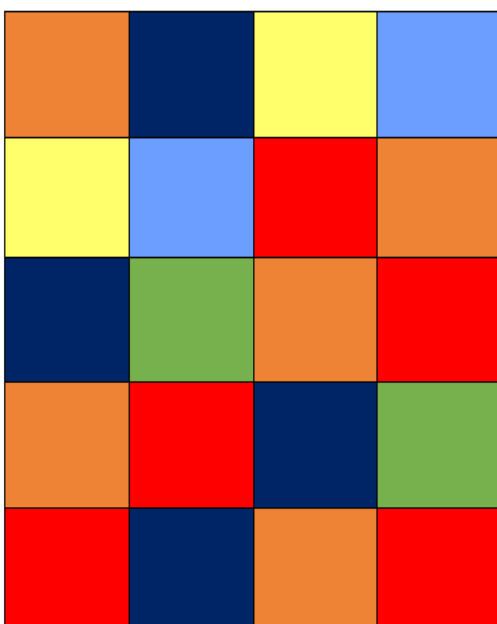
Validation

L'adulte devra compléter la fiche de synthèse des scores dès que la réponse du groupe aura été validée.

1

MATERIEL EN ANNEXE

Regardez bien ce tapis. Indiquez le nombre de carrés pour chacune des couleurs. Quelles sont les couleurs où il y a le moins de carrés ?



2

MATERIEL EN ANNEXE

Mettez ensemble dans une barquette toutes les bandes de même longueur.

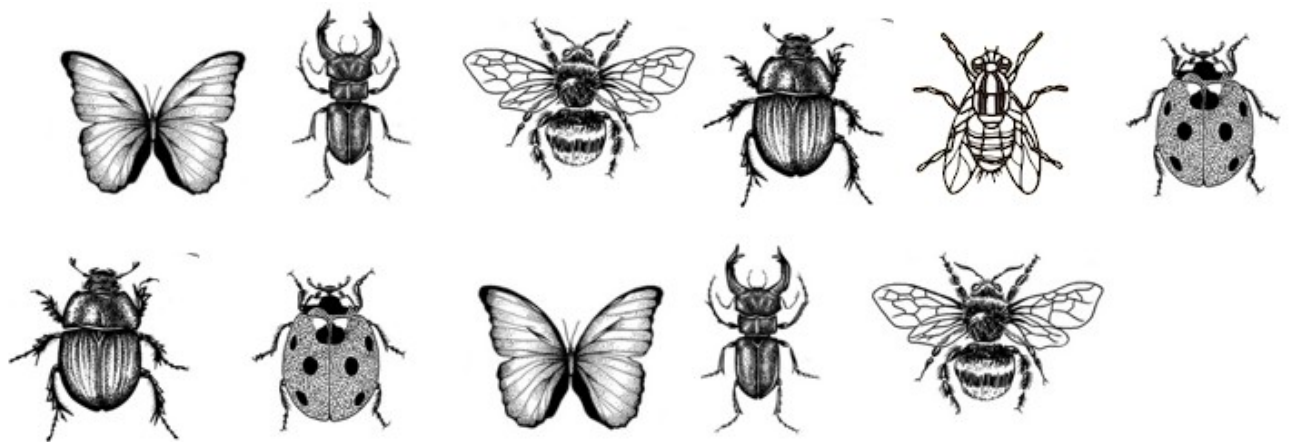
Donner aux élèves 4 barquettes et toutes les bandes en annexe en ayant pris soin de bien les mélanger.

3

Observez bien ces insectes. Ils vont toujours par 2.

Retrouvez les insectes qui vont ensemble.

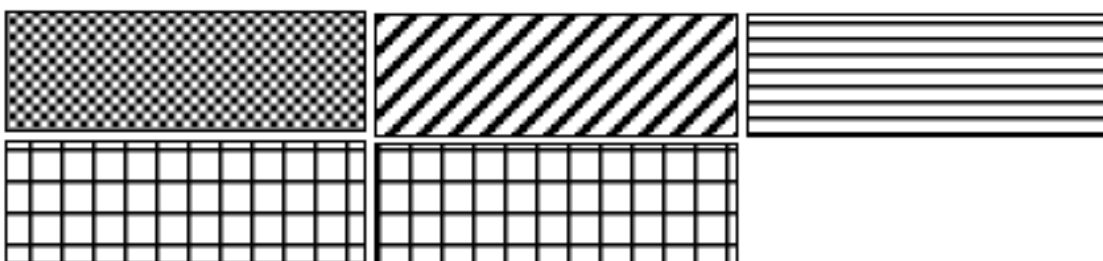
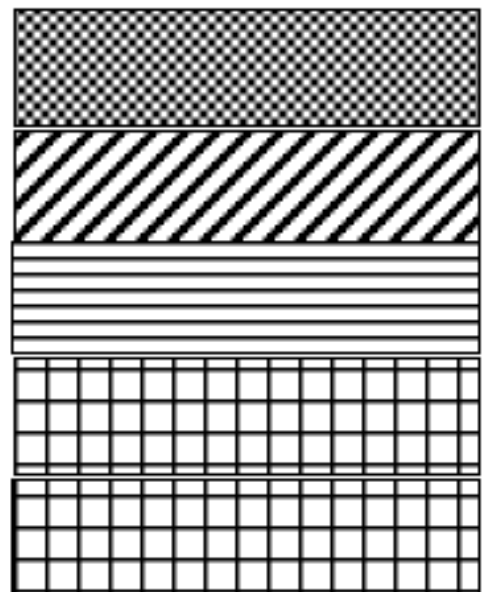
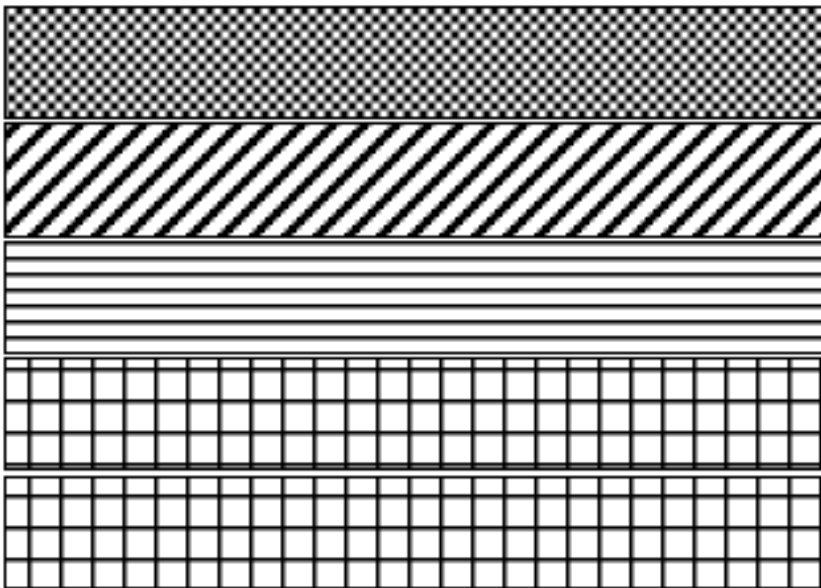
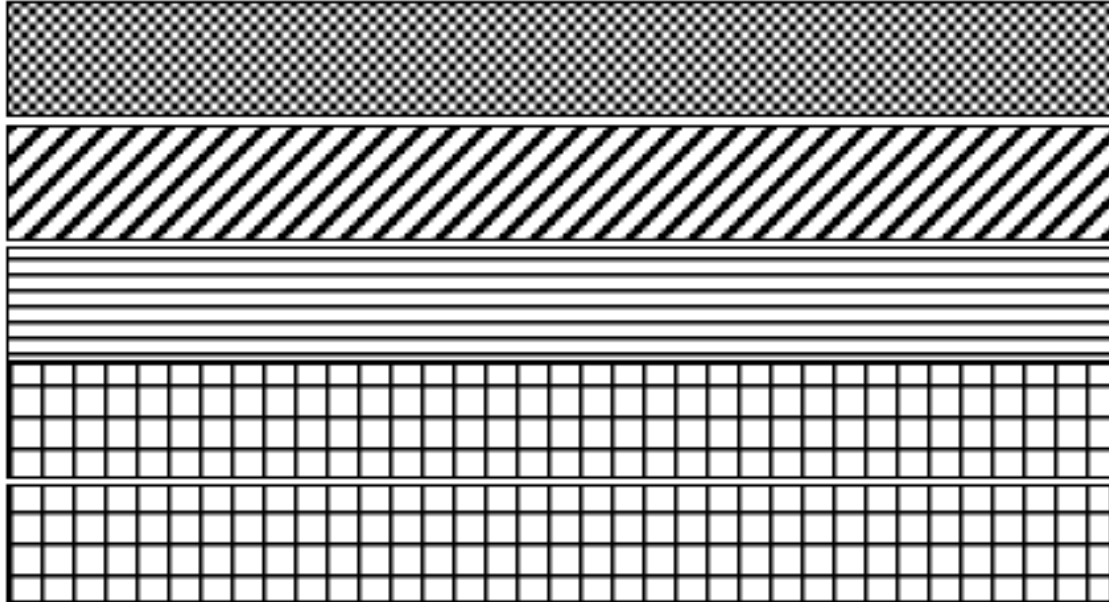
Quel est l'intrus ?



ANNEXES

2

A garder pour l'entraînement 4



CORRECTION

Pour tous les problèmes, la correction est à prévoir de la manière suivante:

- Si la réponse donnée est juste cochez A dans l'application en ligne.
- Si la réponse donnée est erronée cochez B dans l'application en ligne.

1 La réponse est juste si le groupe a réussi à reproduire le pavage et à trouver le nombre de carreaux pour au moins 3 couleurs (jaune 2, bleu clair 2, rouge 5, orange 5, vert 2, bleu marine 4)

Attendu de fin de cycle :

- Reproduire un assemblage à partir d'un modèle (puzzle, pavage, assemblage de solides).

2 La réponse est juste si le groupe a réussi à regrouper correctement les bandes de même longueur ensemble.

Attendu de fin de cycle :

- Classer ou ranger des objets selon un critère de longueur ou de masse ou de contenance.

3 La réponse est juste si le groupe a désigné la mouche comme intruse.

Attendus de fin de cycle :

- Évaluer et comparer des collections d'objets avec des procédures numériques ou non numériques.
- Réaliser une collection dont le cardinal est donné. Utiliser le dénombrement pour comparer deux quantités, pour constituer une collection d'une taille donnée.

Pensez à compléter la fiche récapitulative donnée dans la première semaine d'entraînement et téléchargeable sur la page des énoncés de Savoie Educ.

La saisie des réponses dans l'application en ligne se fera à la fin des entraînements au bout des six semaines.