

Journal de bord du défi science Ce1 Ce2



Notre bâtiment s'appelle l'écoquartier des Granges Longues.
On a travaillé avec les CM.

-Notre bâtiment s'intègre dans un milieu montagnard.

Photo du bâtiment :



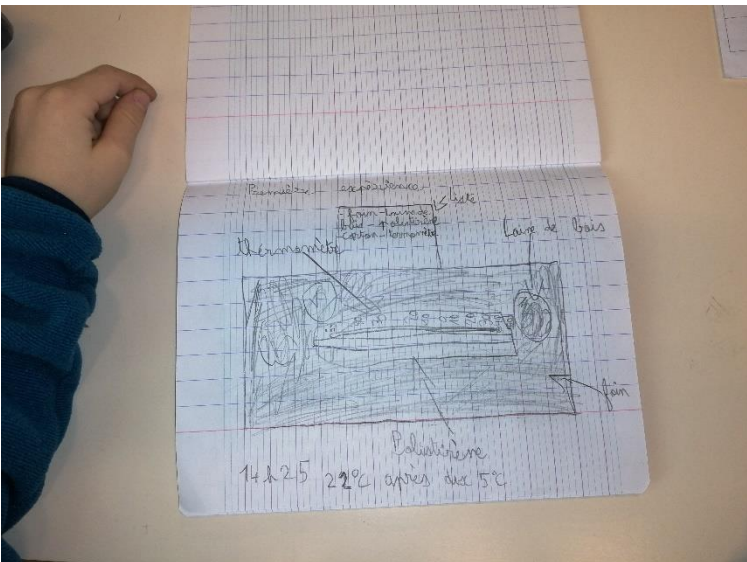


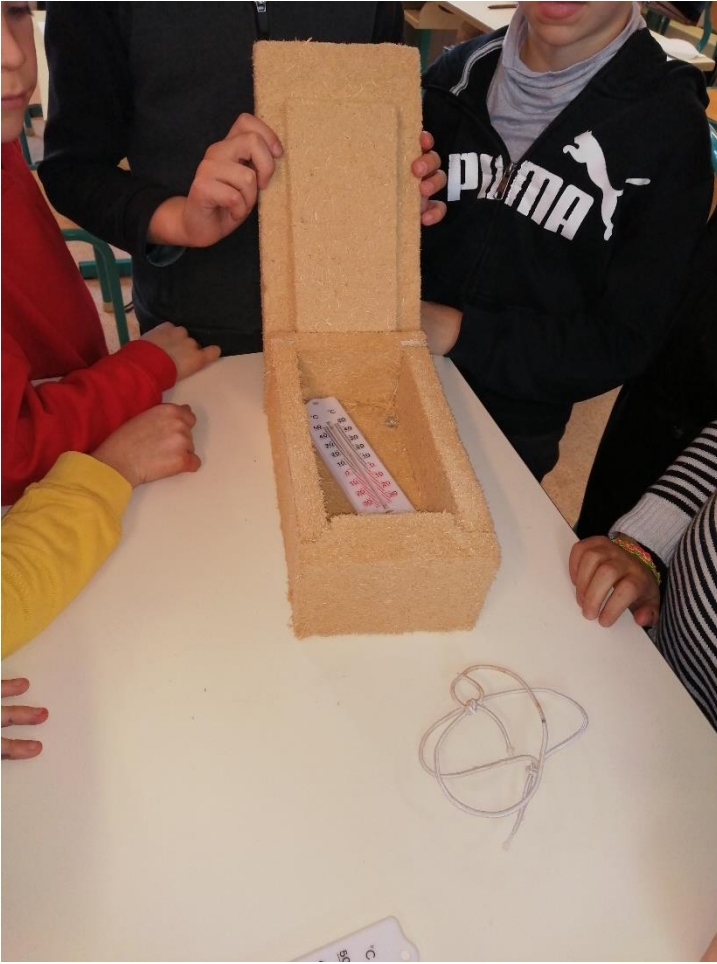
Pour le bâtiment, nous avons utilisé :

- laine de bois rigide pour isoler notre maquette
- bois pour la charpente et la décoration
- argile mélangé à du plâtre pour les murs
- roseaux pour le toit
- Ardoises pour les pierres apparentes et le toit
- Ficelle pour tenir le toit
- allumettes pour fixer les pannes du toit

pour le dispositifs écoresponsables :

un capteur solaire pour fournir de l'électricité à tout les bâtiment





On a fait une boîte avec de la laine de bois rigide et on a placé un bloc d'argile à l'intérieur de la boîte.
Au bout de 10 minutes la température n'avait pas changé.



Première étape réussie !

Nous avons vu des livres d'architecture qu'un habitant de Cléry nous a prêté.

Nous avons visité sa maison rénovée avec des murs en paille.



Photo



Nous avons fait une promenade dans le village pour choisir où placer le bâtiment.

On a choisi de le mettre aux Granges Longues.



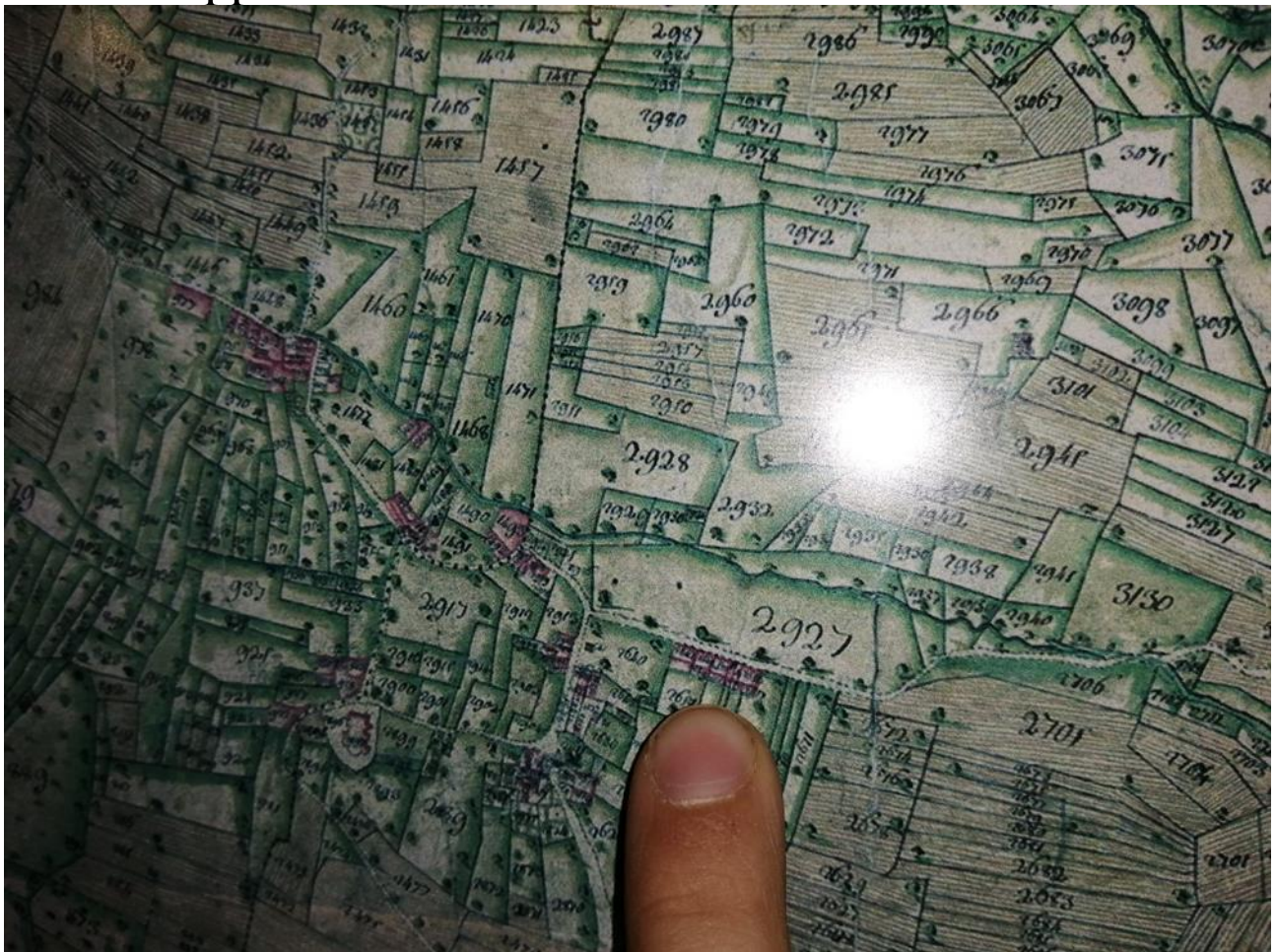
Le bâtiment des Granges Longues était déjà construit en



1732



Photo mappe Sarde



On a choisi de rénover les Granges longues en écoquartier

Un panneau solaire qui sert a fournir de l'électricité pour tous les bâtiments.

Notre batment est fait de plusieurs logement

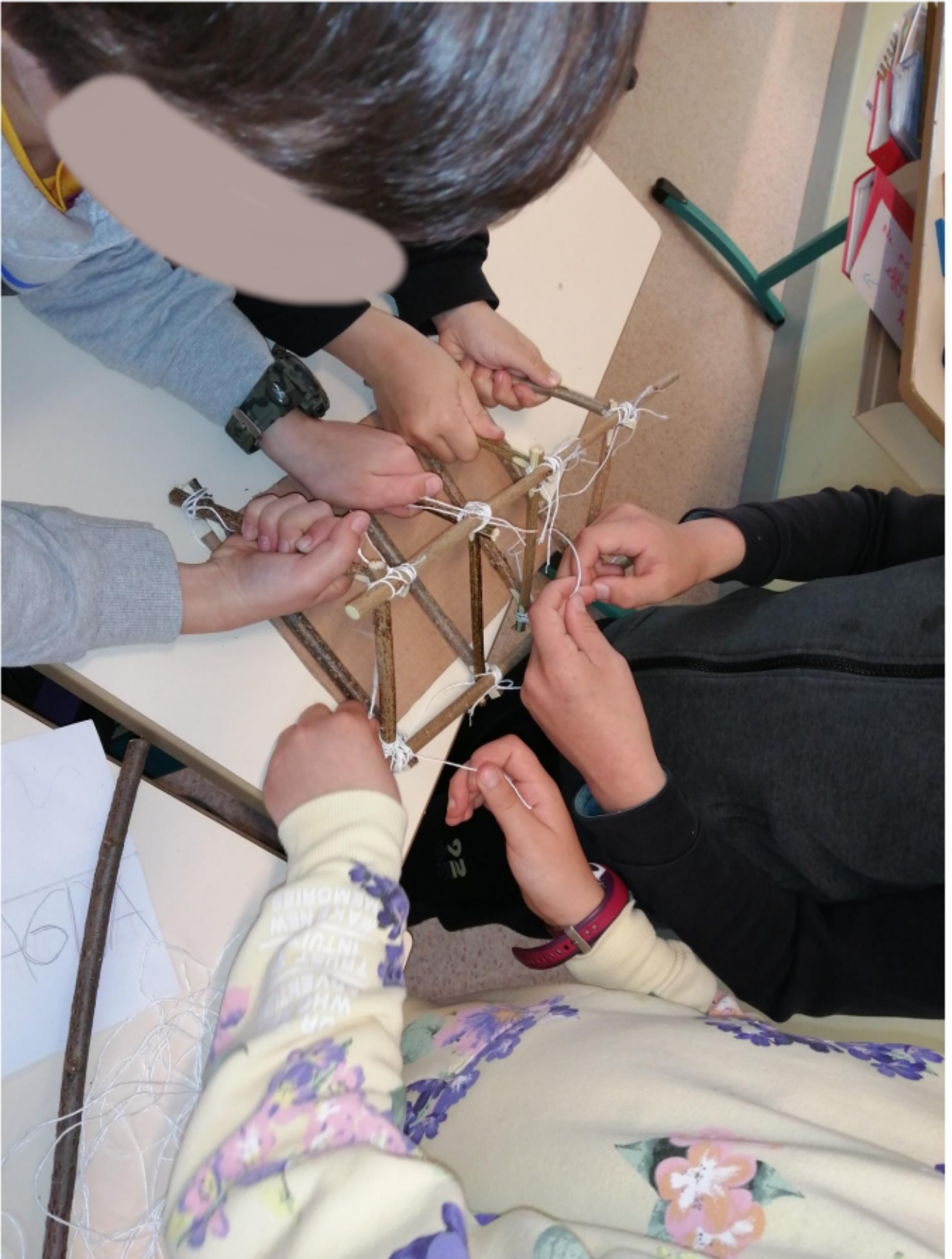
Notre maquette se place à coté de celle des CM.



Tailleurs de pierres

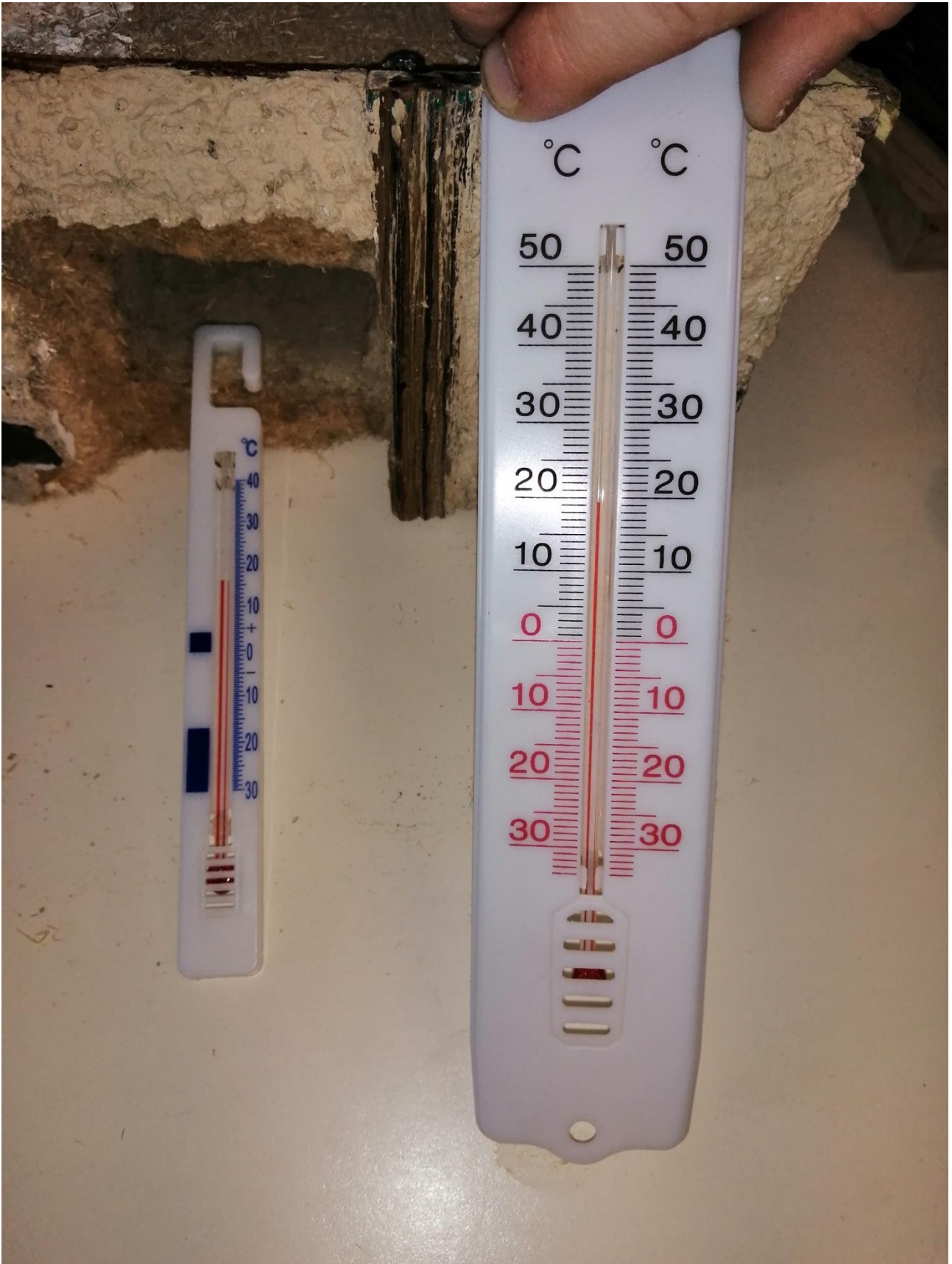


Charpentiers

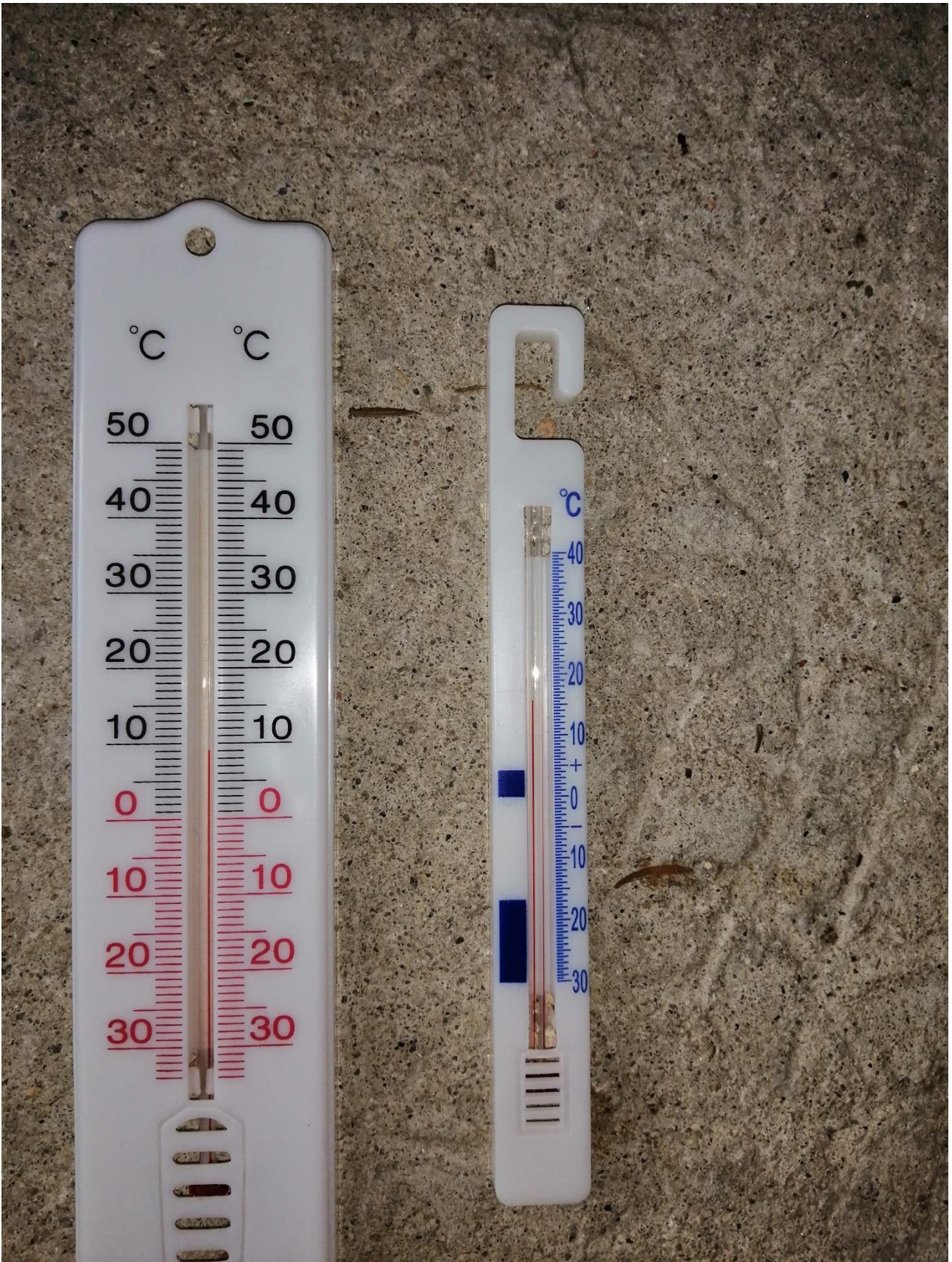




Test final



•
Température initiale 16°



Température après 10 minutes à 10 degrés.
Température finale 16°



Début 10h50min48
Temps de dépose à l'extérieur
11h02min58