

Journal de bord du défi science CM



Notre bâtiment s'appelle l'écoquartier des Granges Longues.

-Notre bâtiment s'intègre dans un milieu montagnard.

Photo du bâtiment :



Pour le bâtiment, nous avons utilisé :

- laine de bois rigide pour isoler notre maquette
- bois pour la charpente et la décoration
- argile mélangé à du plâtre pour les murs
- roseaux pour le toit
- Ardoises pour les pierres apparentes et le toit
- Ficelle pour tenir le toit
- allumettes pour fixer les pannes du toits j
- papier calque

pour les dispositifs écoresponsables :

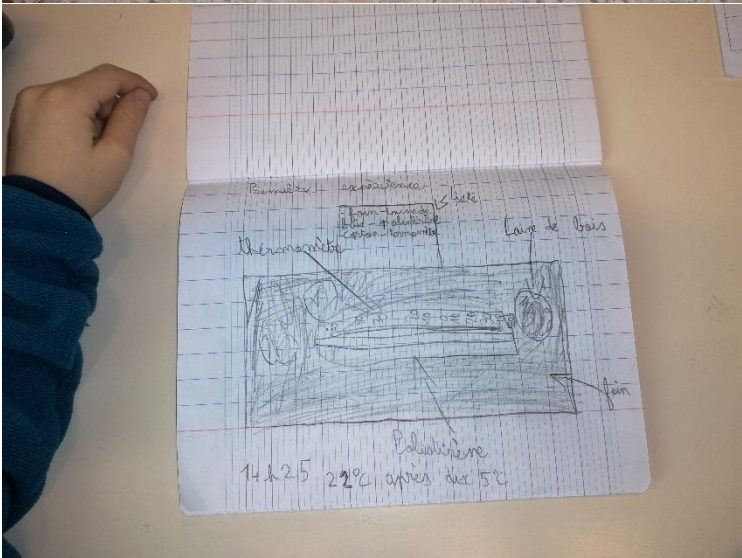
une paille en carton pour les gouttières ,

Baton de colle pour le récupérateur d'eau

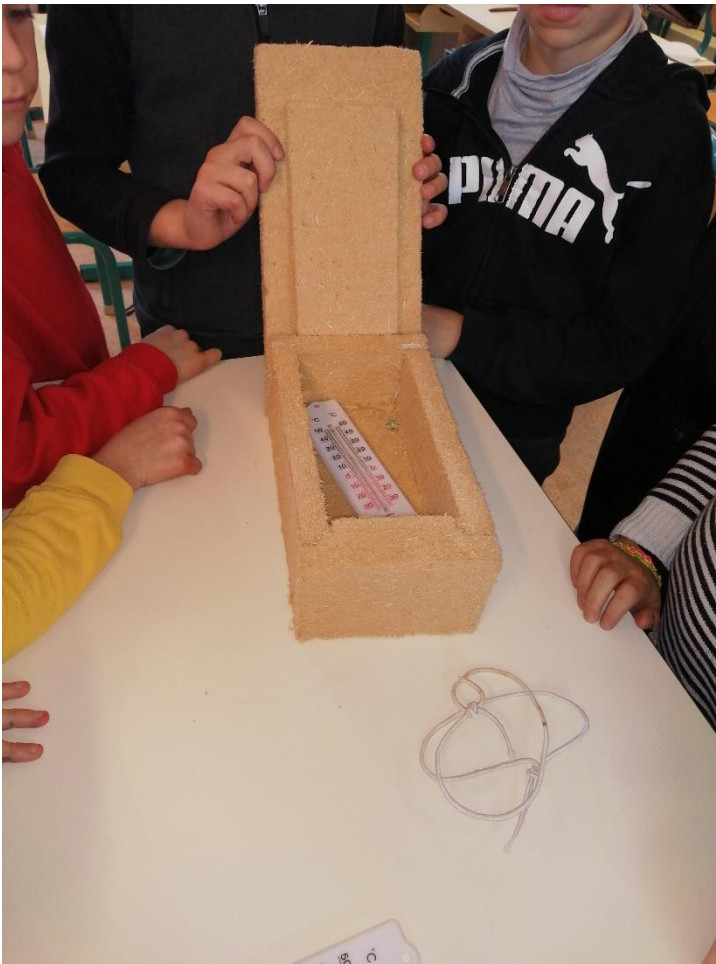
Papier

Un drap pour le plan de masse (jardin et le milieu)

-Notre première expérience était le vendredi 20 janvier 2023. Nous devions garder un thermomètre à 20 C° pendant 10 minutes à 10 C°. La température après 10 minutes était de 13 C°. Pour le garder au chaud nous avons mis le thermomètre dans un carton avec de la laine de bois, du liège, du foin...



-Notre deuxième expérience était le vendredi 27 janvier nous devons garder une température de 19 C° sur notre thermomètre la température du couloir était de 10 C° nous avons mis le thermomètre dans une boîte avec de la laine de bois rigide de 12 mm d'épaisseur la température après 10 minutes était de 14 C° .



Le jeudi 23 février nous avons dessiné des maisons pour une seule famille une maison pour plusieurs personnes différentes et des écoquartiers.

Le vendredi 3 mars :

On a fait une boîte avec de la laine de bois rigide et on a placé un bloc d'argile à l'intérieur de la boîte.

Au bout de 10 minutes la température n'avait pas changé.



Première étape réussie !

Nous avons vu des livres d'architecture qu'un habitant de Cléry nous a prêté.

Nous avons visité une maison rénovée avec des murs en paille.



Photo



Nous avons fait une promenade dans le village pour choisir où placer le bâtiment.

On a choisi de le mettre aux Granges Longues.

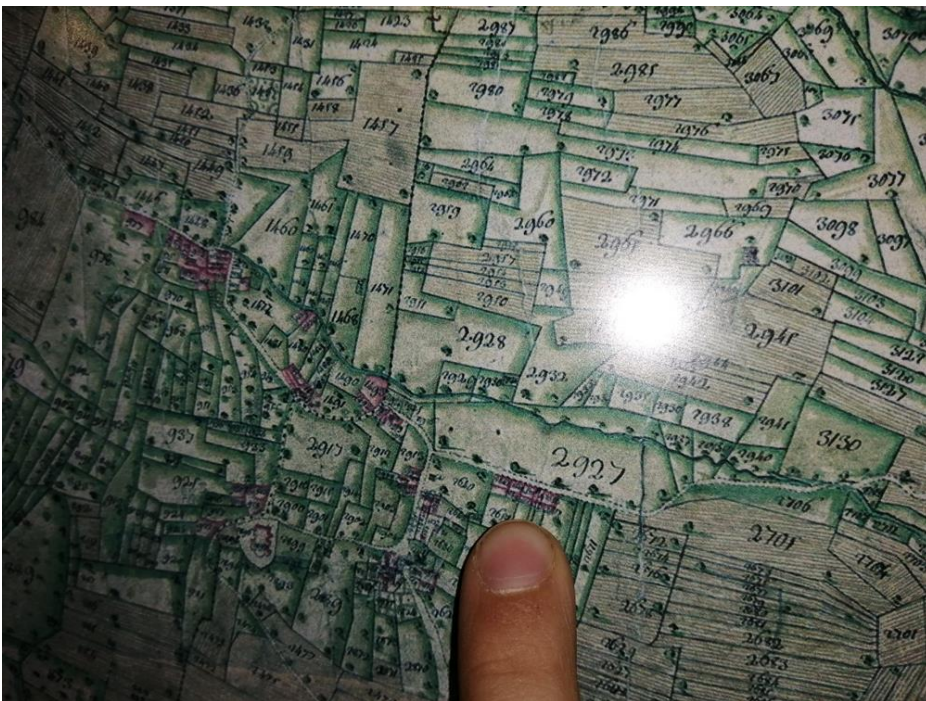


Le bâtiment des Granges Longues était déjà construit en 1732





Photo mappe Sarde

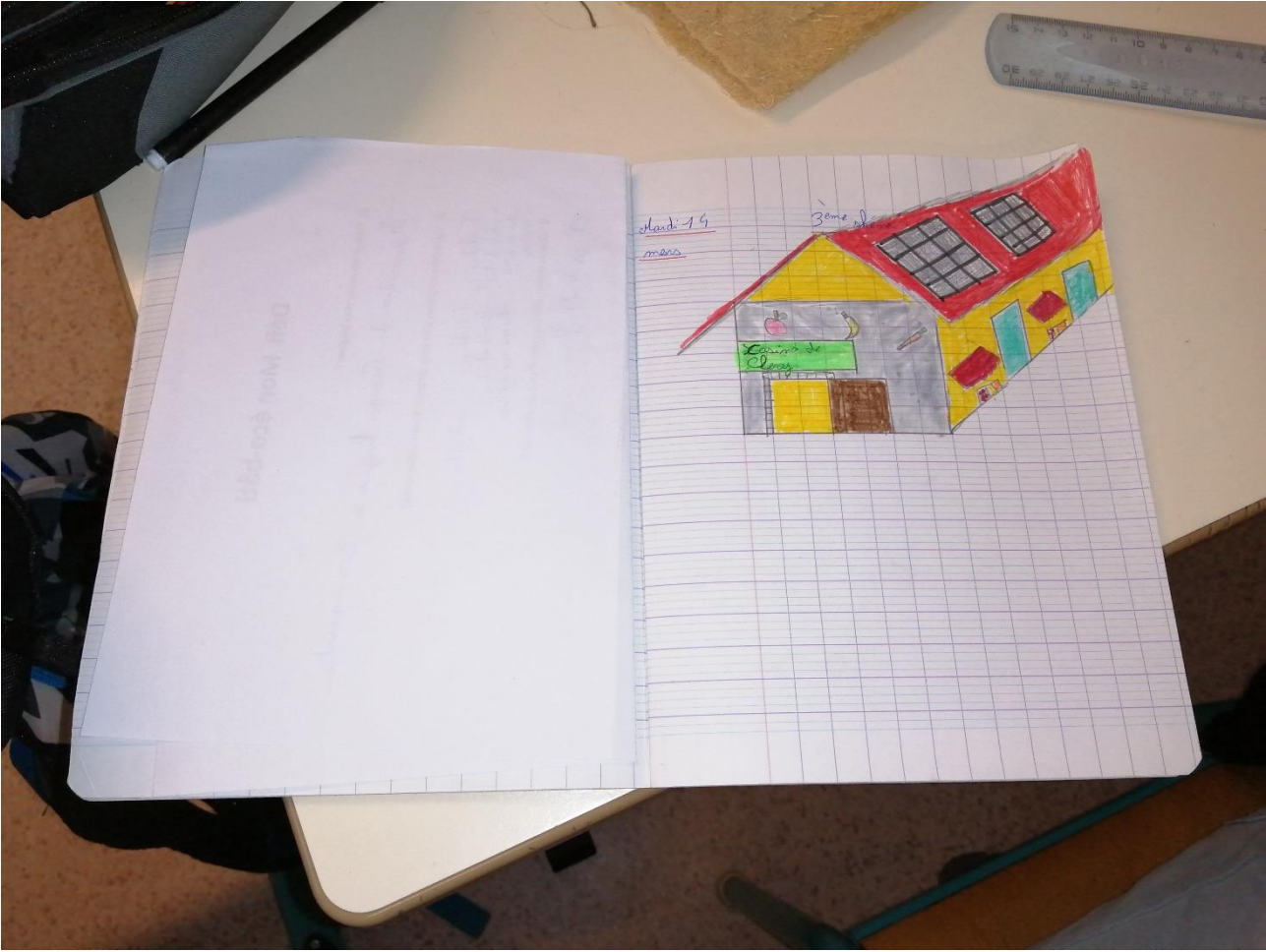


On a choisi de rénover les Granges longues en écoquartier
Avec
Une maquette qui représente un magasin de produits locaux
Le marché de Cléry

Avec un récupérateur d'eau, un jardin. La maquette des C2

se place derrière la notre. C'est la partie logement.

Un séchoir pour les plantes aromatiques dans le grenier.

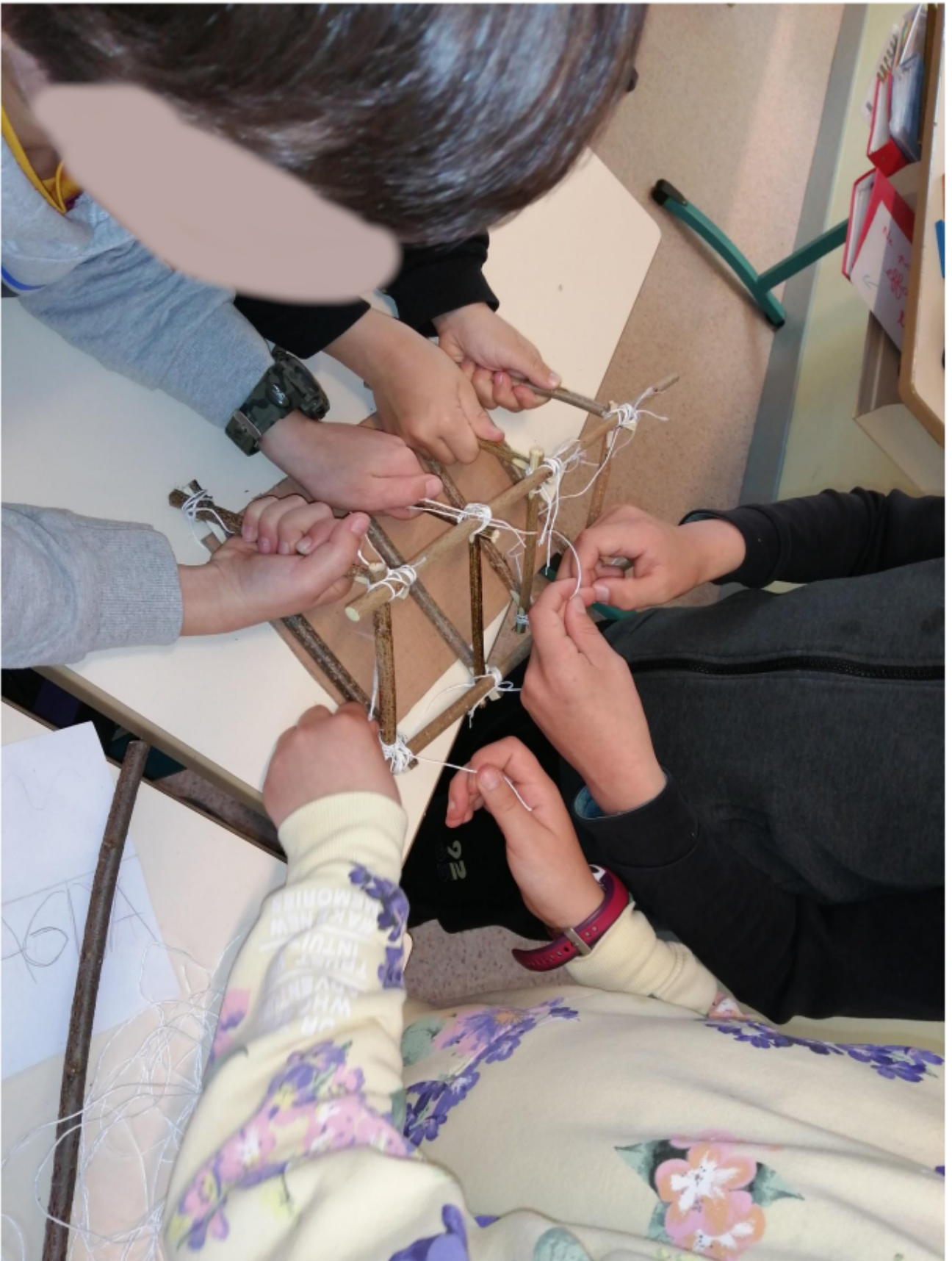




Tailleurs de pierres



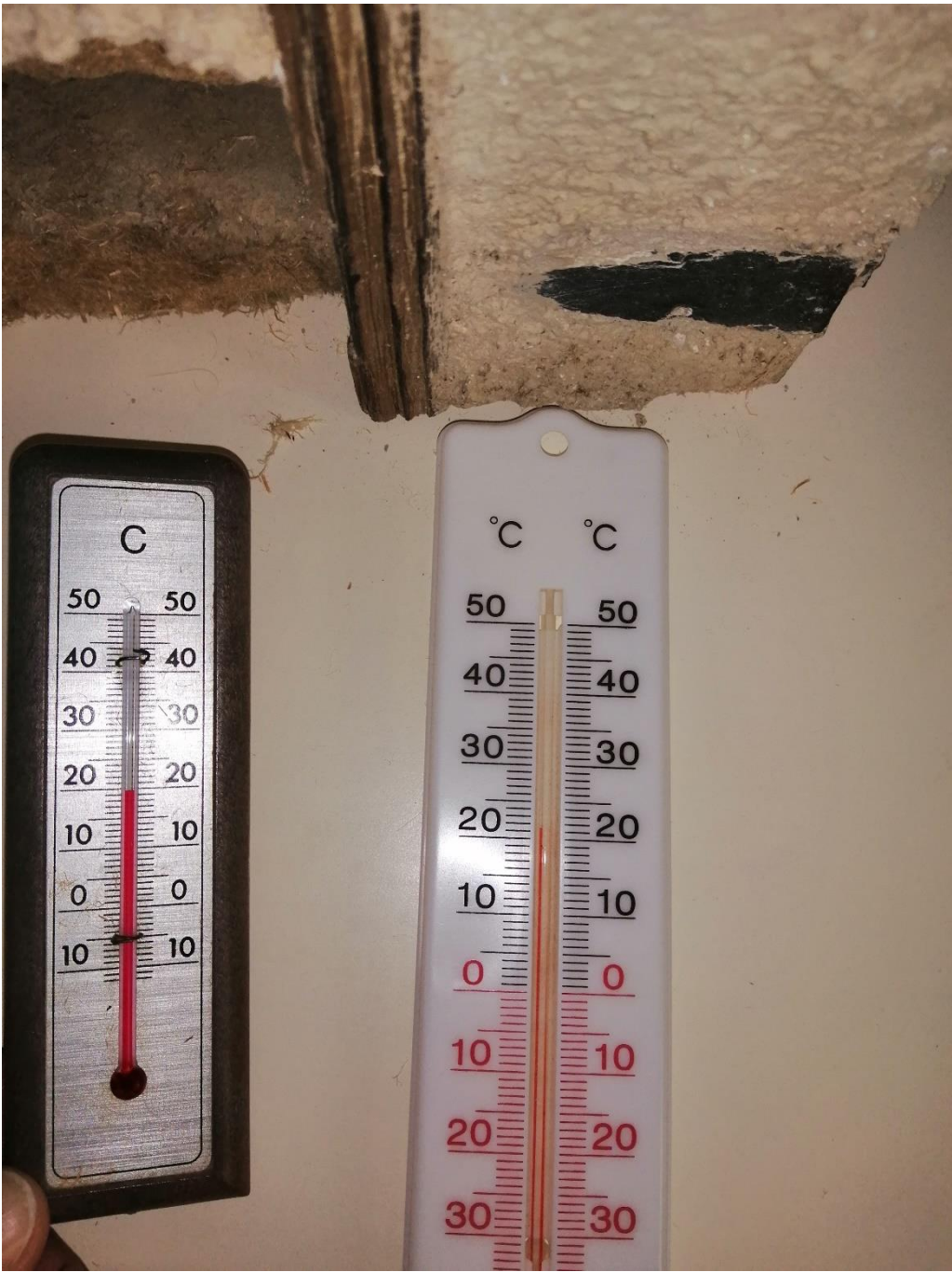
Charpentiers



Les Granges longues déjà présentes en 1732



Test final

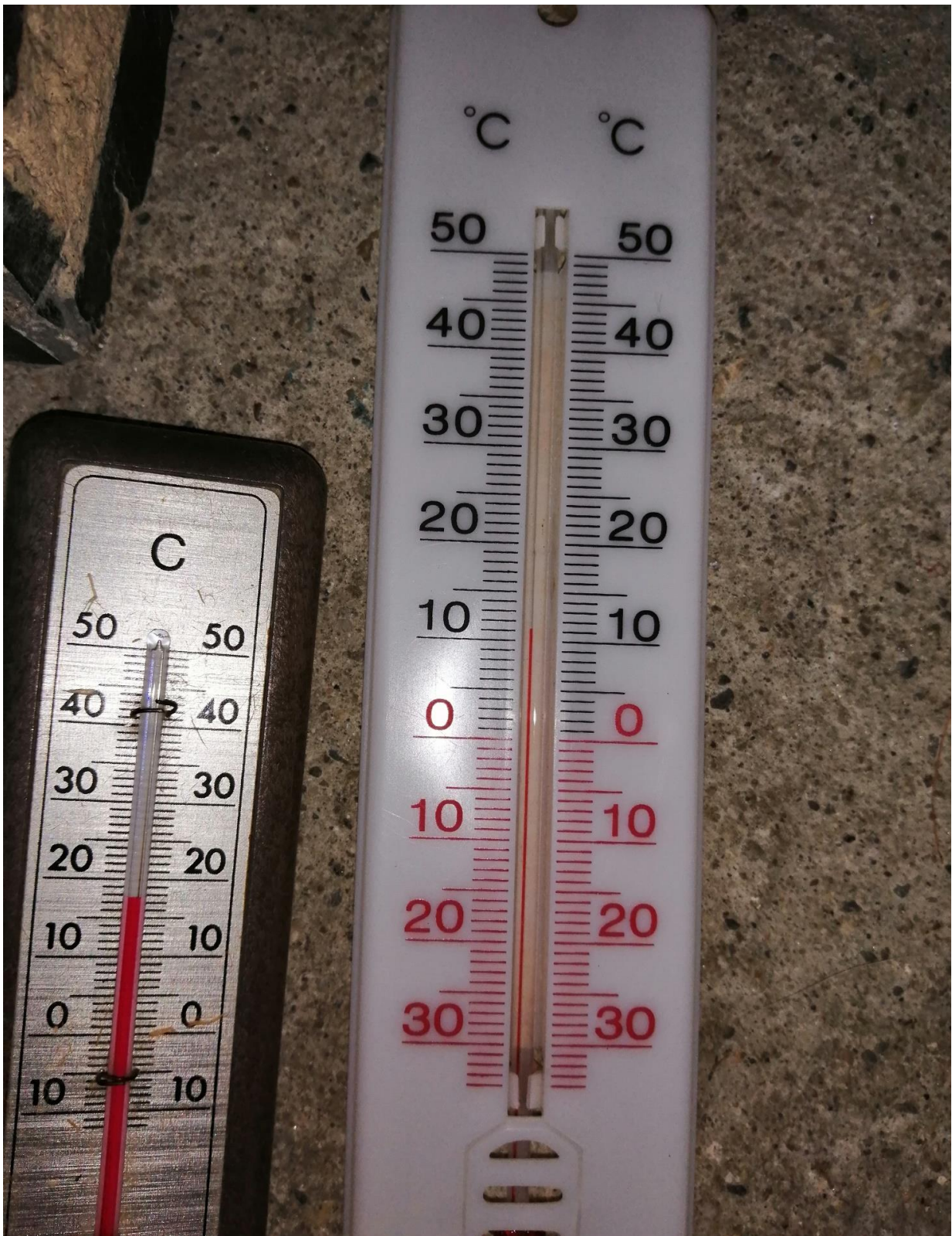


C

50 50
40 40
30 30
20 20
10 10
0 0
10 10

°C °C

50 50
40 40
30 30
20 20
10 10
0 0
10 10
20 20
30 30



Température après 10 minutes à 10 degrés
Le temps de prendre la photo, la température avait baissé.
On n'a pas réussi !
On vous donne quand même notre journal.

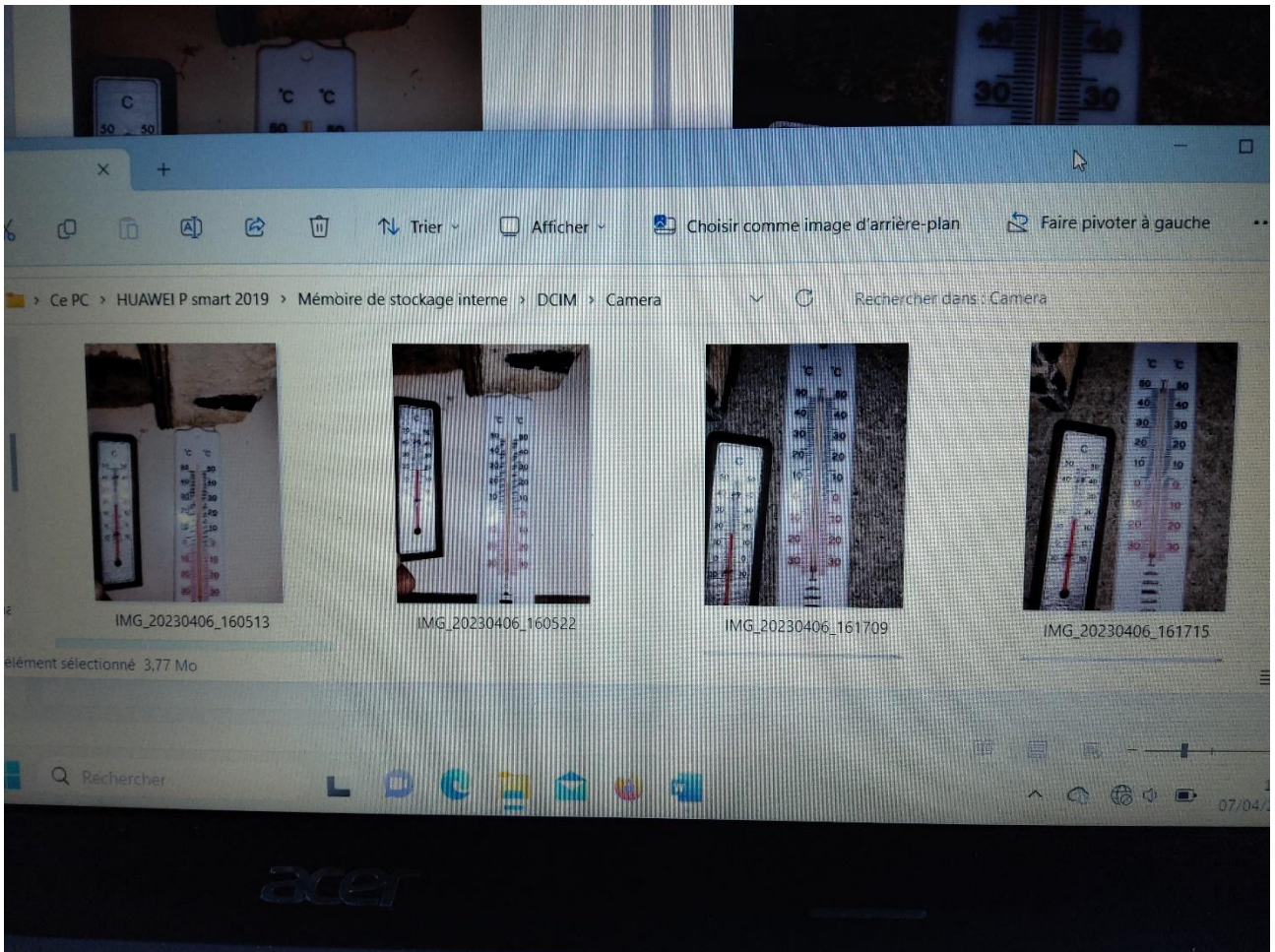


Photo des horaires des photos
16h05min13 à 16h17min09
L'écart correspond au temps pour sortir déposer la boîte.
Et temps de la photo.