

SHAUN LE MOUTON

Bande Annonce

Shaun le mouton
Mark Burton, Richard
Goleszowski 2015
1h25

Mots clés

Animation

Muet

Burlesque

Humour, gags

Caricature

Famille, amitié

Aventure

Campagne / Ville

Les studios **Aardman**

Fondé avec très peu de moyens en 1972 par Peter Lord et David Sproxton à Bristol en Angleterre, le studio Aardman va apparaître très rapidement comme une référence pour l'animation en pâte à modeler (genre peu utilisé à l'époque).

Nick Park, créateur de *Wallace & Gromit* et de *Shaun*, rejoint l'équipe en 1985.

Les caractéristiques des films Aardman

(d'après *Animation : A World History*) :

- l'utilisation de la pâte à modeler,
- un voile de mélancolie et de solitude sous la surface de l'humour,
- une mise en avant des problèmes quotidiens et sociaux des gens ordinaires
- des personnages forts, mêlés à l'anthropomorphisme
- les hommages au cinéma



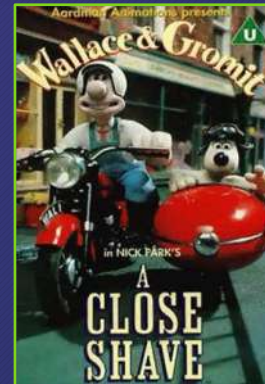
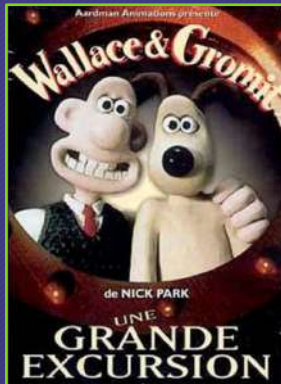
Leçon d'animation par Peter Lord, co-fondateur du studio Aardman

https://www.lexpress.fr/culture/cinema/video-shaun-le-mouton-une-lecon-d-animation-par-le-co-fondateur-des-studios-aardman_1668105.html

Les studios **Aardman**

Parodies et détournements

Thriller, policier et un peu de science-fiction



Film d'évasion



Film d'épouvante



Film de pirates,
historique et
d'époque



Film d'aventure



Film préhistorique



Film de science-fiction

SHAUN LE MOUTON

Les différentes techniques d'animation



Dessin animé (sur cellulo)



Silhouettes en papier découpé



Papier découpé

Animation à plat



Pâte à modeler



Animation d'objets



Pixilation



Animation de marionnettes

Animation en volume



Images de synthèse

Animation par ordinateur (3D)

SHAUN LE MOUTON

Wallace, Gromit, Shaun et Timmy

Shaun le mouton, le film
(Shaun The Sheep Movie)
de Mark Burton et Richard Starzak
(2015, Angleterre, 85mn)



Wallace & Gromit : Rasé de près
(Wallace & Gromit: A Close Shave) de Nick Park
(1996, Angleterre, 30mn)

SPIN OFF
→



Shaun le mouton
(Shaun The Sheep) de Nick Park
(Série : 5 saisons 150 épisodes,
2007-2016, Angleterre)

ADAPTATION
→



SUITE
↓



Voici Timmy
(Timmy Time) de Nick Park
(Série : 3 saisons 82 épisodes,
2009-2012, Angleterre)

Shaun le mouton, le film : La Ferme contre-attaque
(A Shaun the Sheep Movie : Farmageddon)
de Will Becher, Richard Phelan (2019,
Angleterre, 90mn)



SHAUN LE MOUTON

Les studios Aardman

La création en pâte à modeler

LES FIGURINES

21 marionnettes de Shaun ont été fabriquées

Une marionnettes de Shaun mesure 17 cm et pèse 100 g

Au total, 354 marionnettes ont été utilisées pour le film

80 m de molleton ont été utilisés pour la toison des moutons



L'ANIMATION

17 animateurs ont travaillé sur le film,
tournant chacun environ 2 sec de film par jour

Le film se compose de 25 séquences,
allant d'une minute à 5 mn 30 chacune.

58 caméras ont été utilisées,
tournant dans 33 décors différents.

549 777 plans ont été tournés

SHAUN LE MOUTON

De la série au film

Points communs et différences avec la série

- le réalisateur raconte le lien entre la ferme et une usine :
« le fermier était le patron, Bitzer était le chef d'équipe - celui qui se tape tout le sale boulot - et le Troupeau les ouvriers. Rapidement, il était évident qu'ils formaient une famille. Le Fermier est le père, Shaun le frère cadet, et Bitzer l'aîné qui tente de superviser ses frères dissipés pour qu'ils soient sages. »
Cette représentation est illustrée dès les premières images du générique...

- pour le film, les personnalités des moutons du troupeau ont été enrichies :
« Pour *Shaun le mouton*, nous avons caractérisé les autres membres du troupeau, nous leur avons donné des noms, chacun d'entre eux a sa propre histoire et son style d'humour qu'on découvre tout au long du film, poursuit-il. Cela nous a ouvert le champ des possibles. »

- Les auteurs ont également imaginé de nouveaux personnages que Shaun et son troupeau rencontrent dans la grande ville.
Trumper (souvent pris en contre-plongée, un visage carré, bouche tordue, sourit rarement...)
Split : une lointaine cousine du *Kid* de Chaplin ?



La ville versus la campagne

Des lieux très contrastés

La campagne

- grande tranquillité (synonyme d'ennui...)
- décors verdoyants, paysages bucoliques
- soleil resplendissant et ciel visible
- lignes courbes des bosquets et des collines



La ville

- environnement bruyant, parfois hostile : rues animées, bâtiments modernes, citadins pressés, restaurants chics
 - Décors nouveaux : la décharge, la gare routière (en béton et métal), la fourrière-prison et ses pensionnaires inquiétants.
 - atmosphère sombre ou nocturne (chenil, gare routière, décharge)
 - peu ou pas d'horizon, lignes droites des bâtiments et des rues de la ville
- >> La ville reflète aussi l'état d'esprit des moutons perdus : clos et sans horizon



Théorie des dominos et causalité

Points communs et différences avec la série

Shaun le mouton reprend à l'extrême un type de scénario fréquemment utilisé dans les films « à succès », structurés par des relations de cause à effet ou effet « boule de neige »...



Dans le film, cette structure est excessivement exagérée, ce qui rend l'aventure d'autant plus drôle !

SHAUN LE MOUTON

Un film burlesque

Buster Keaton et Jacques Tati comme sources d'inspiration

Qu'est-ce que le burlesque ?

- Genre comique typique du cinéma muet, des années 1910 à 1930.
- Le gag repose sur un comique physique et violent, souvent lié au corps.
- Le genre s'illustre d'abord dans des courts-métrages : les films étaient alors une succession de gags sans véritable narration.
- Met en scène des conflits (bagarres, poursuites, batailles de tartes à la crème...), des accidents (chutes, chocs...) et plus généralement la confrontation, aussi agile que maladroite, à des obstacles.
- Le rythme est important : autant pour le côté frénétique que pour le jeu d'acteur (timing parfait du bon geste au bon moment).
- Le film burlesque repose en grande partie sur la personnalité de l'acteur, qui impose un style, un profil de personnage.

Quelques trucs burlesques que l'on retrouve dans *Shaun* :

- Le décalage comique (les personnages se mettent tout à coup à ne pas suivre le sens logique de la situation)
- le comique de situation
- le lien entre Shaun et Buster Keaton : « J'ai toujours adoré Buster Keaton et son visage parfaitement impassible. Sur un plan pratique, Shaun ne peut pas non plus exprimer grand-chose avec son visage »
- au niveau de l'animation : travail sur le langage non-verbal des personnages (bras, oreilles, postures...)



Spécificités

- C'est Wallace qui donne son nom à Shaun dans le court-métrage *Rasé de près* : en anglais Shaun se prononce « shorn » qui signifie « tondu »
- les réalisateurs s'amuse avec les trompe-l'œil, qu'ils soient à plat ou en volume... Une manière de jouer avec leur technique d'animation ?
- le côté « bricolo » de Shaun n'est pas sans rappeler le studio Aardman : le plan/le film peut sembler irréalisable, il fonctionne parfaitement.



RESTEZ JUSQU'AU BOUT DU GÉNÉRIQUE
POUR DÉCOUVRIR TOUTES LES SURPRISES
DU FILM !

SHAUN LE MOUTON

Pistes pédagogiques

Avant la séance...

Observation :

Autour des affiches
(affiche officielle et affiches parodiques)
Regarder la bande annonce et le teaser

Echanges :

Avez-vous déjà vu la série ou un épisode de Wallace & Gromit ?

Recherches :

Sur la série *Shaun le mouton* et sur la première apparition de Shaun dans *Wallace & Gromit* (notion de Spin off)
Sur le cinéma d'animation et le studio Aardman
Sur la notion de parodie (affiches)



Pistes pédagogiques

Après la séance...

Observation :

Comme les deux autres films, *Shaun le mouton* évoque le temps : quels sont les éléments qui s'y rapportent ?

- effet de film Super 8 (vieille pellicule amateur)
- répétitions (quotidienne : le réveil tout les matins ; et exceptionnelle : les gestes du quotidien dans une autre situation)
- mémoire, souvenirs et amnésie
- liens entre le début et la fin du film...

Débat :

En français, “suivre comme un mouton” signifie “faire comme tout le monde”.
Est-ce que cela correspond à Shaun et ses amis dans le film ?

Pratique artistique :

Créer en pâte à modeler un personnage du film
Réaliser un film d'animation en stop motion

Ressources pédagogiques

Fiches du film sur les sites suivants...

Nanouk : <https://nanouk-ec.com/films/shaun-le-mouton%2C-le-film>

Studio Canal : <http://www.studiocanal.fr/cid33292/shaun-le-mouton-le-film.html#>
(dossier de presse à télécharger...)

Transmettre le cinéma : <http://www.transmettrelecinema.com/film/shaun-le-mouton/>

Benshi : <https://benshi.fr/films/shaun-le-mouton/346>

Ciné Jeunes : http://sites.crdp-aquitaine.fr/ecolecinema/files/2018/11/Dossier_ShaunLeMouton_Cine%CC%81Jeunes.pdf