

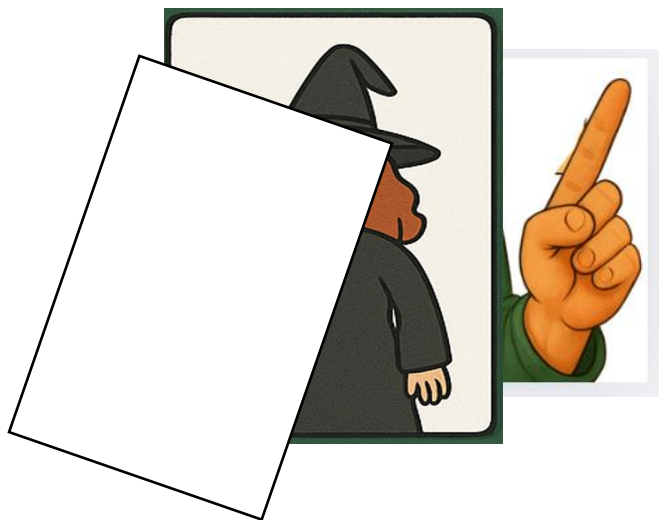
Album

Cycle 1 et 2

# « Knock, knock, who's there ? » Sally Grindley / Anthony Browne

Séance 1 Obj : découvrir l'album et annoncer la tâche finale	Matériel	Timing / modalités
Présenter l'objectif : découvrir un album que l'on pourra jouer en pièce de théâtre		1'- Collectif
Réactivation du lexique d'Halloween en montrant progressivement l'illustration : Slow reveal.... What's this ? (ghost, witch) Faire prononcer par tous, les mots en répétant après le modèle. Articuler.	FC ghost, witch	1'- Collectif
<b>Lecture dynamique de l'album : Let's read and mime !</b> <ul style="list-style-type: none"> <li>- montrer les personnages en les nommant et afficher les flashcards FC au tableau,</li> <li>- mimer les adjectifs en disant le mot, faire répéter et mimer (encodage mot /sens)</li> <li>- Mimer « I won't <u>let you in</u> » (faire « non » du doigt/ tête et <u>mimer «viens, entre»</u>)</li> <li>- Montrer de nouveau une à une les FC des personnages au tableau en les nommant, les mimant et les faisant répéter.</li> <li>- Mimer les adjectifs, les faire mimer et répéter.</li> </ul>	- Album - FC magistrales - mime	15' Collectif
Présenter le projet de <b>jouer l'album en pièce de théâtre</b> et de <b>créer sa pièce de théâtre</b> , avec des personnages du choix des élèves.		1' - Collectif

What's this ?



Slow reveal





Lecture de l'album.

Let's read and mime !

- montrer les personnages en les nommant et afficher les flashcards FC au tableau.
- mimer les adjectifs en disant le mot, faire répéter et mimer également (encodage signifiant / signifié)
- Avec expressivité, mimer « I won't let you in » (« viens » et « non » avec la main)

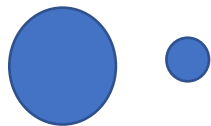
Pour clore la séance

- Nommer une à une les FC des personnages au tableau et les faire mimer et répéter.
- Faire mimer et répéter les adjectifs.



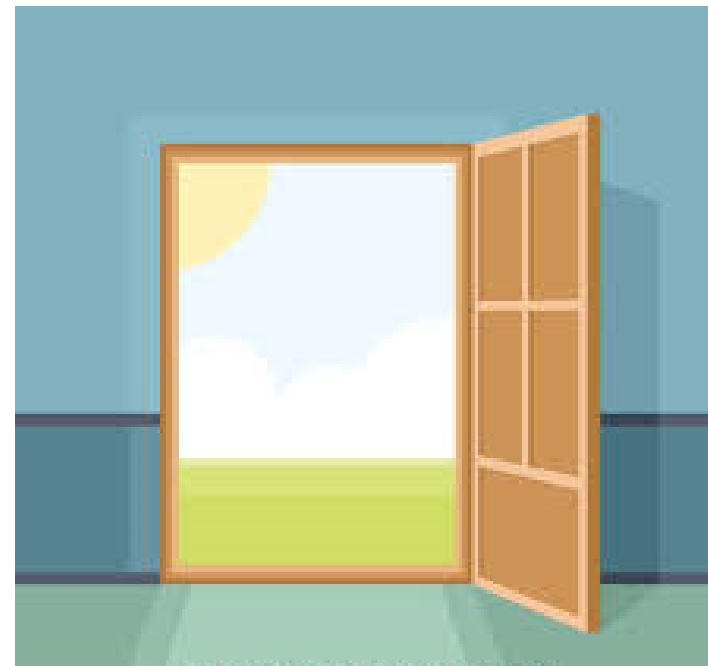








I **won't** let you in !



I **will** let you in !