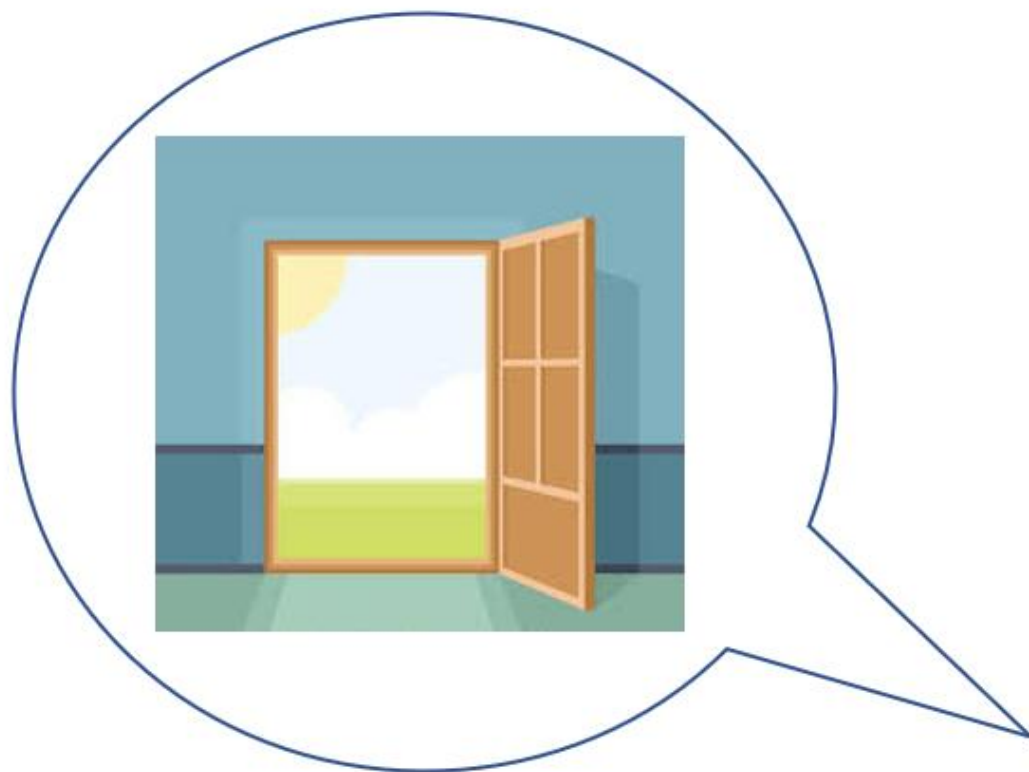
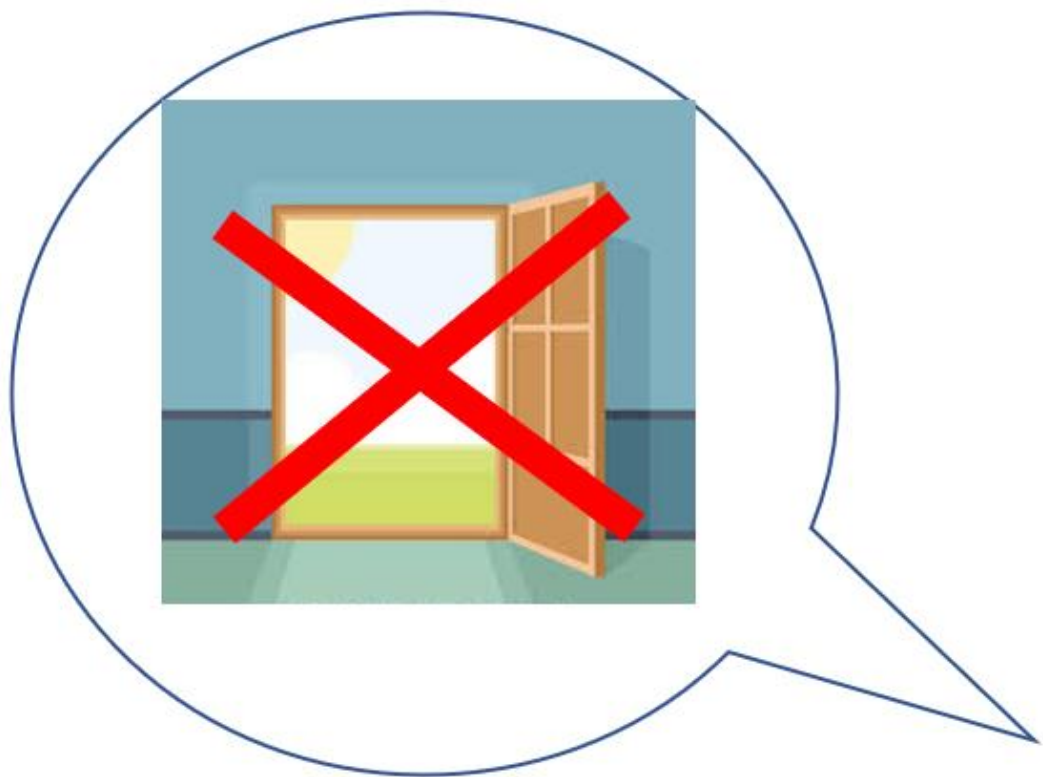


Album

Cycle 1 et 2

# « Knock, knock, who's there ? » Sally Grindley / Anthony Browne

<b>Séance 8</b> Obj : CO et PO ajout des formulations : I will / Won't let you in (CO : compréhension orale / PO : production orale)	<b>Matériel</b>	<b>Timing / modalités</b>
Présenter l'objectif : Jouer des saynètes de salutations avec la formulation : <b>Knock, knock, who's there ?</b> La réponse avec <b>I'm ... l'adjectif</b> et le <b>nom des personnages</b> et choix si on ouvre avec la formulation <b>So</b> ou <b>Then... I won't let you in !</b> <b>So</b> ou <b>Then... I will let you in !</b>		1'- Collectif
Rebrassage du vocabulaire des adjectifs en les retrouvant d'après le mime ou illustration.		2'- Collectif
<u>Saynètes de salutations mimées : Let's meet !</u> Le M joue la saynète avec un E devant la classe. Puis un ou plusieurs binômes d'E viennent proposer une autre rencontre devant tous. Proposer le jeu en binômes. Choose a partner to work with. Freeze & change partners ! Les élèves ont les 6 FC personnages et les 6 FC adjectifs. Quand deux élèves se rencontrent, l'un fait semblant de toquer à la porte et dit : <b>Knock, knock !</b> L'autre lui répond : <b>Who's there ?</b> Le 1 <sup>er</sup> lui répond : <b>I'm the hungry giant</b> (mime l'adjectif et / ou montre la FC de l'adjectif.) <b>So</b> ou <b>Then... I won't let you in ! (mime 'no' with your finger)</b> <b>I'm a nice dragon !</b> (mime a smile) <b>So</b> ou <b>Then... I will let you in ! (mime : come in)</b> etc...	FC indiv des personnages  Mime et 6 FC magistrales des adjectifs  ou FC indiv des 6 adjectifs	15' Binômes  <i>En salle de motricité / étérieur / gymnase</i>  <i>Différenciation + : plusieurs adj - : peu d'adj</i>
Clôture – Bilan des difficultés rencontrées et propositions de solutions.	FC individuelles	1' - Collectif





**SHOW ME**

...

Flashcards



Old  
Hungry  
Nice  
Big / fat  
Dangerous / spooky  
Tall



Dragon  
Daddy  
Gorilla  
Giant  
Ghost  
Witch

**Il n'y a pas nécessairement les situations de l'histoire...**

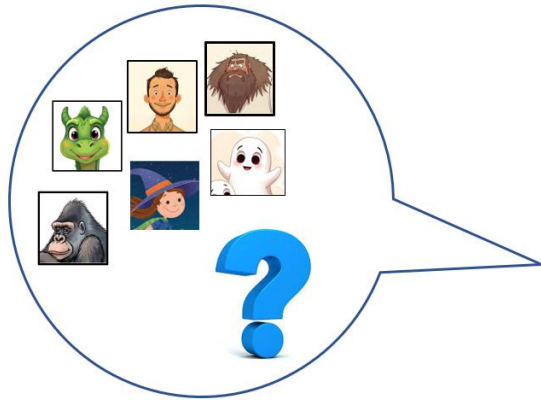
en fonction de l'adjectif et de l'action....

**... laisse t-on rentrer le personnage ? That is the question...**

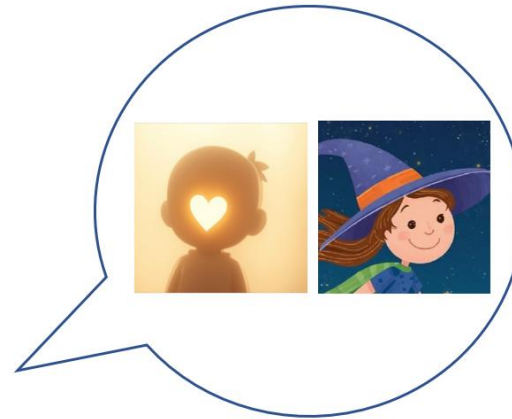
L'enseignant débute seul : il désigne les visuels en disant les expressions puis demande aux élèves de poursuivre les dialogues **en s'appuyant sur les visuels.**



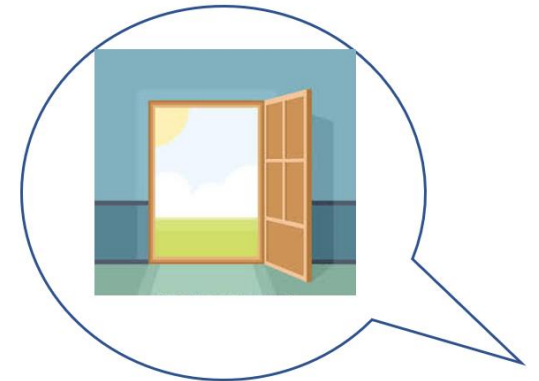
Knock, knock !



Who's there ?



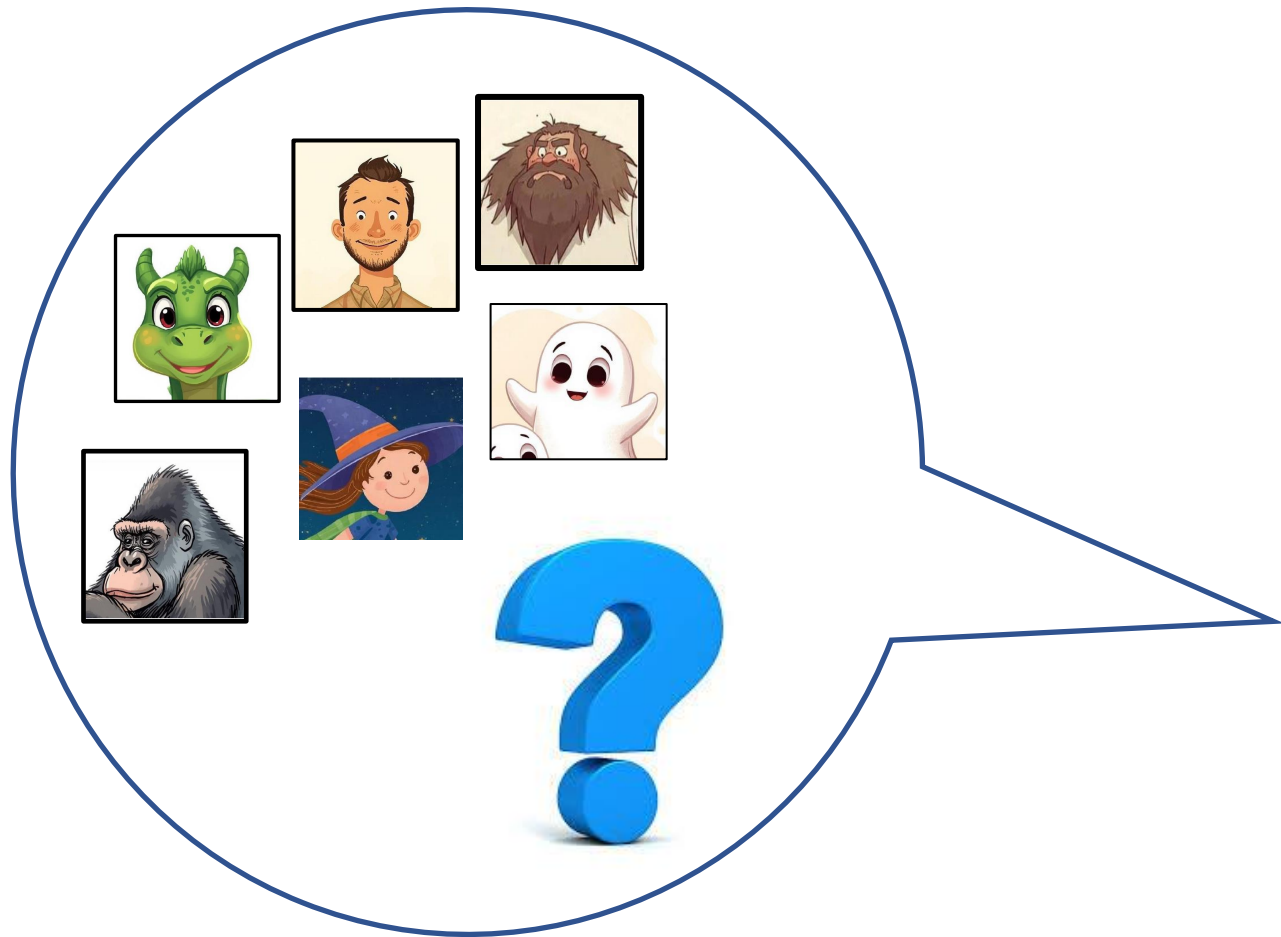
I'm a nice witch !



Then, I will let you in !

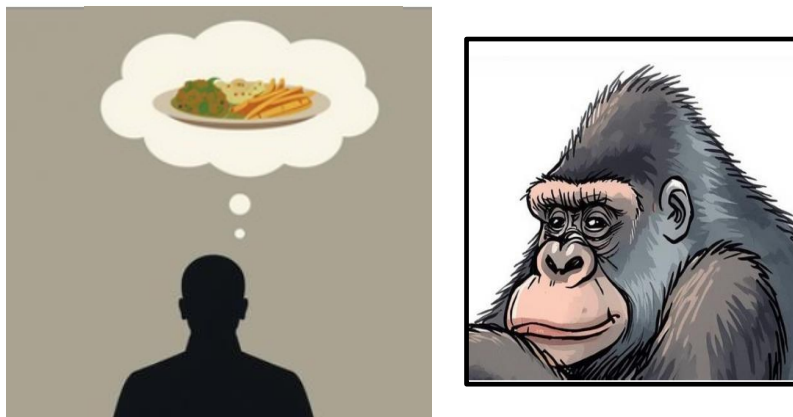


Knock, knock !



Who's there ?





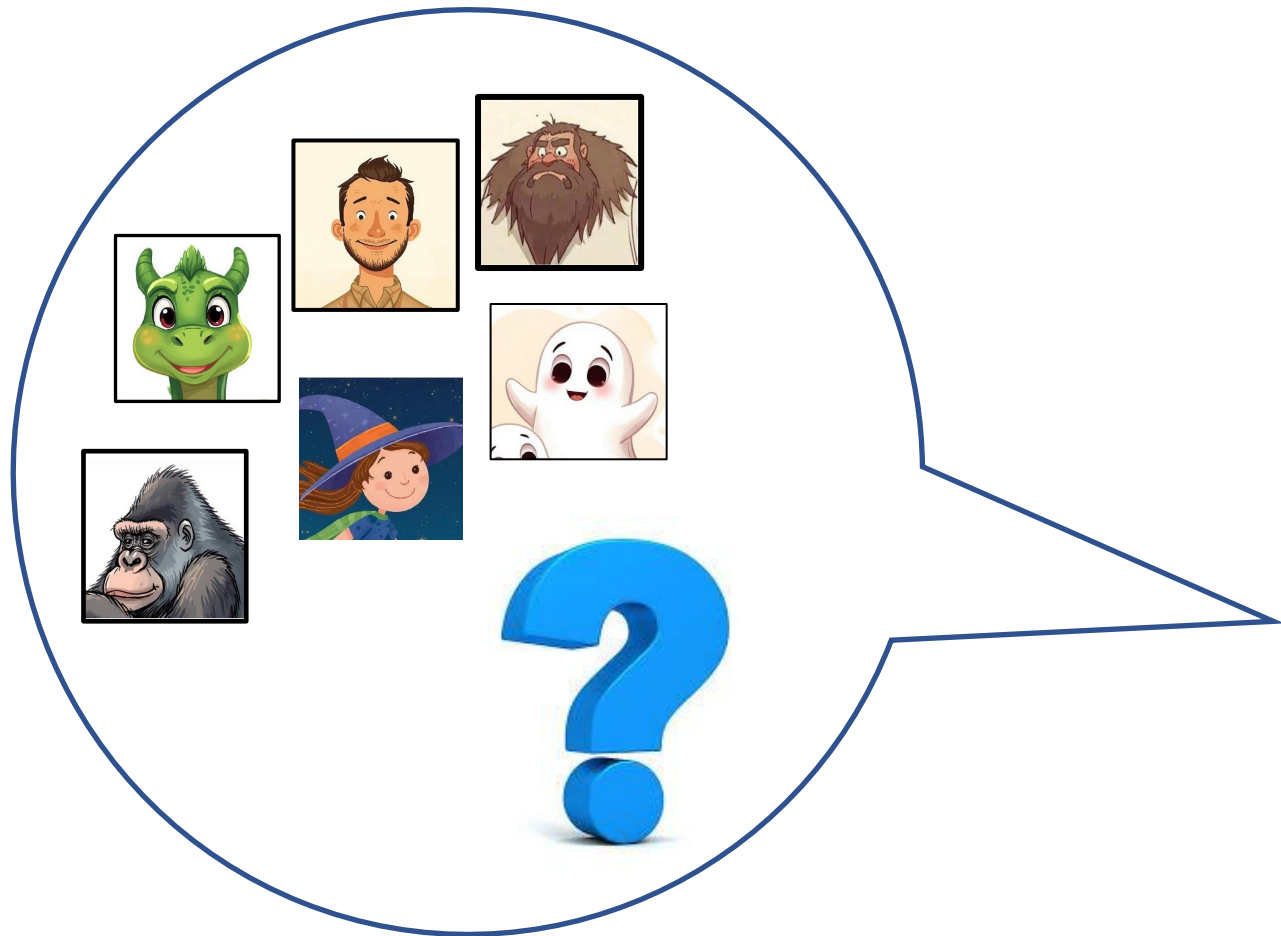
I'm a **hungry** gorilla !



Then, I **won't** let you in !



Knock, knock !



Who's there ?



I'm a **dangerous** dragon !

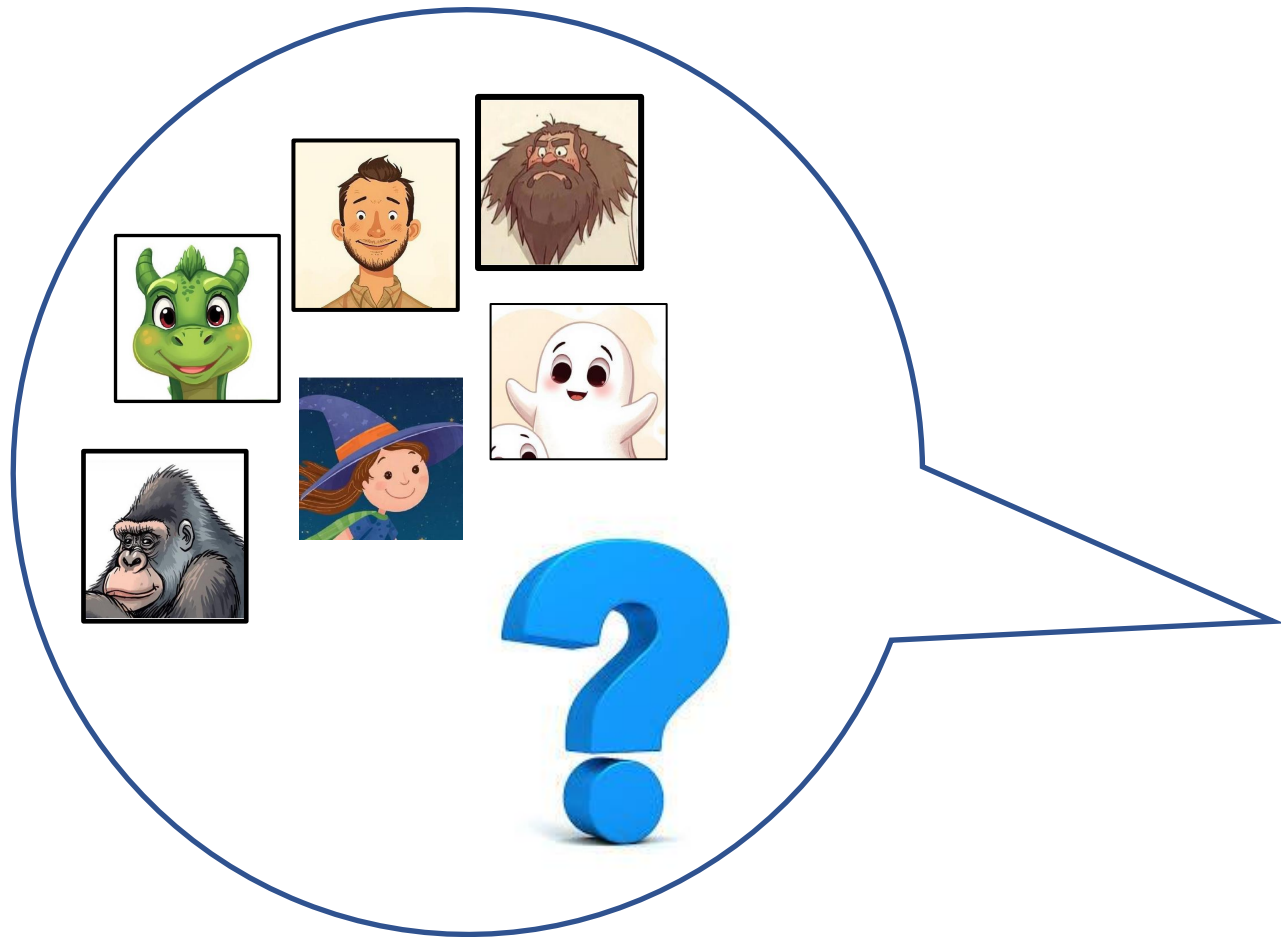


Then, I **won't** let you in !





Knock, knock !



Who's there ?



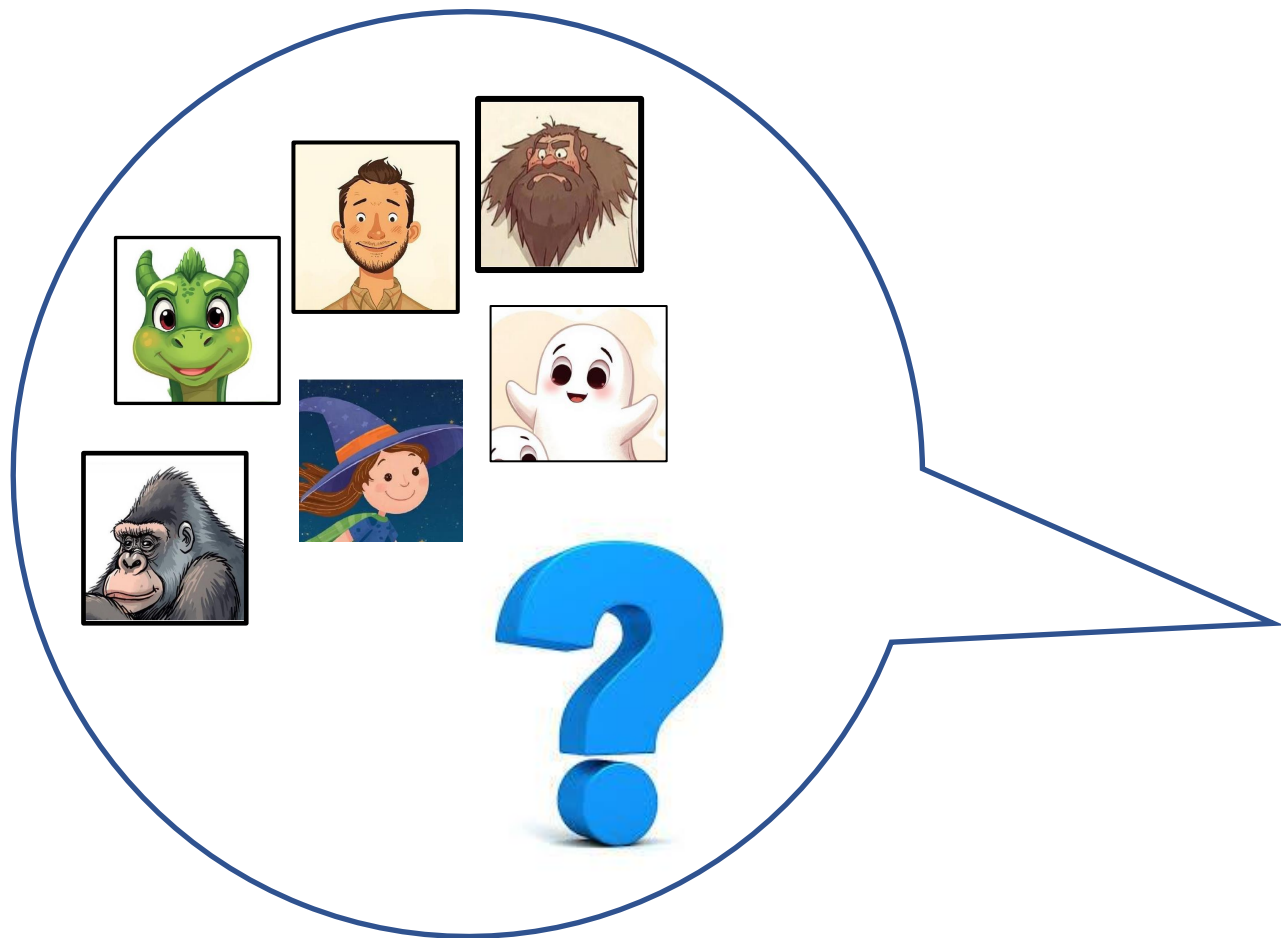
I'm an **old** Daddy !



Come in !  
Then, I **will** let you in !



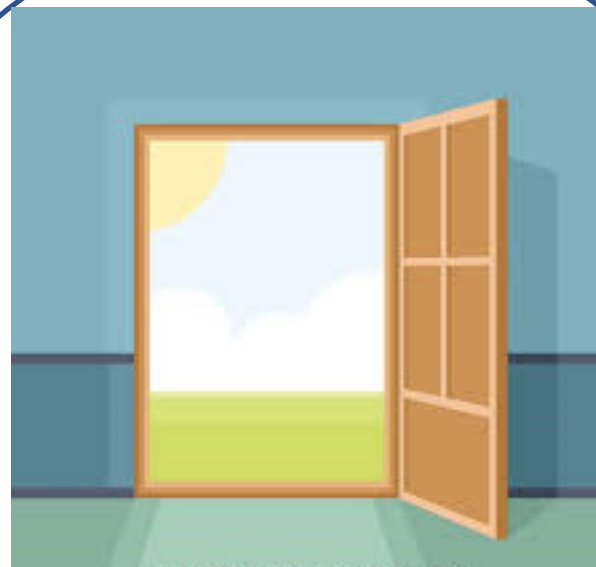
Knock, knock !



Who's there ?



I'm a nice witch !



Then, I **will** let you in !

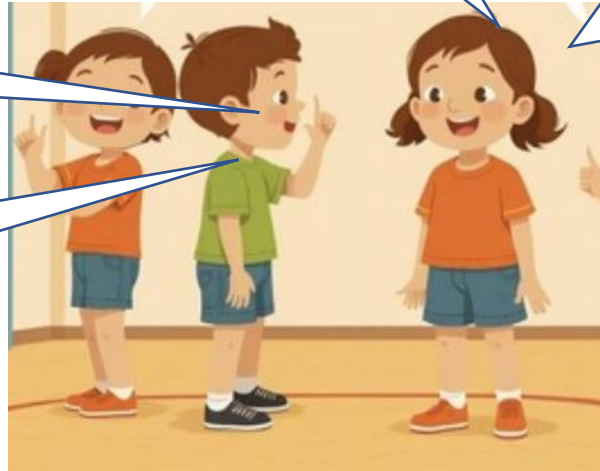
In the gym

Knock,  
knock !

I'm a **big** Daddy..

Who's  
there ?

So, I will let you in !



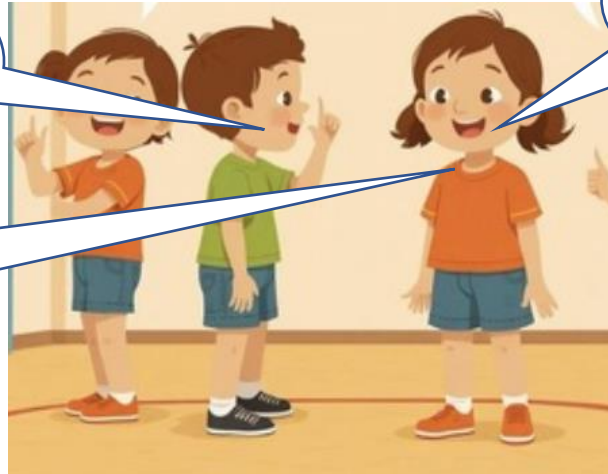
Then, change roles !

Knock,  
knock !

Who's  
there ?

I'm a **spooky** giant..  
Ho ho hooo

Then I won't let you in !



Séance 7 – Let's meet !