

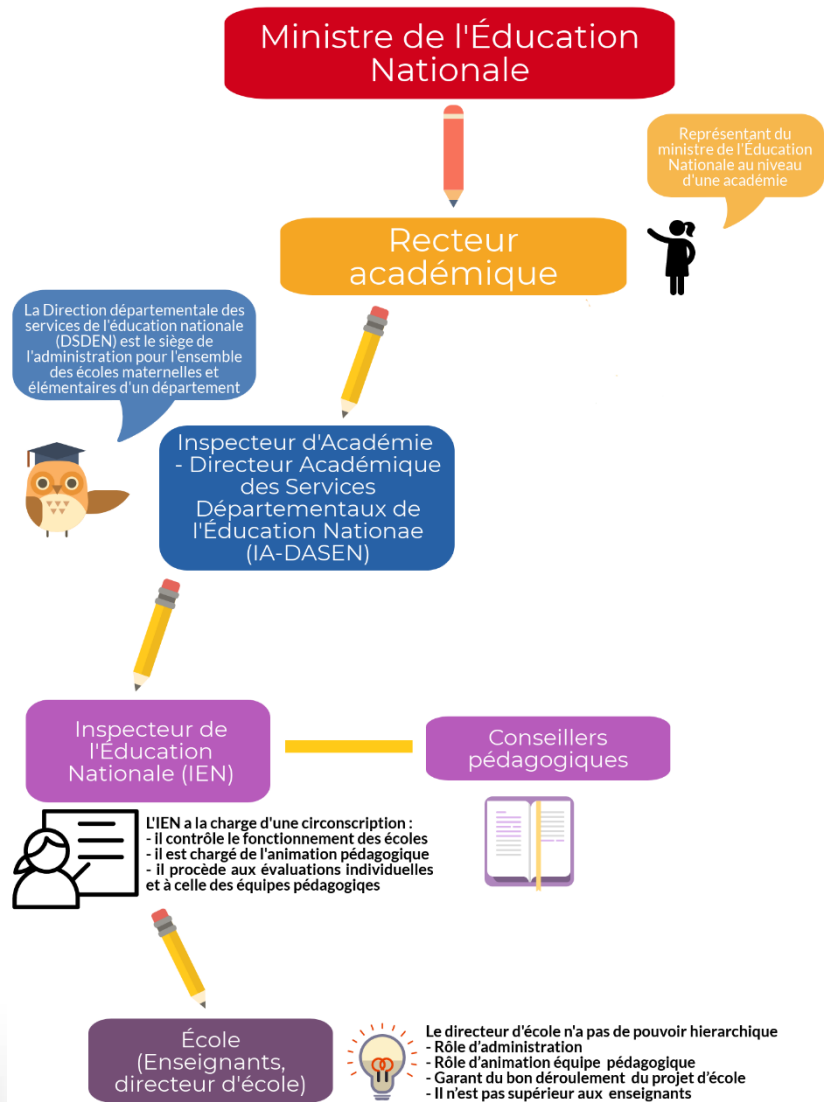
# se situer dans le système éducatif

se familiariser avec l'environnement  
réglementaire et s'y inscrire



Photo by [BonnevalSebasifien](#) on [Unsplash](#)

# organisation organisée et hiérarchisée



# acteurs territorialisés

Ministre de l'éducation nationale

Jean-Michel BLANQUER

## **Région académique Auvergne-Rhône-Alpes**

Recteur de région académique



Olivier DUGRIP

## **Académie de Grenoble**

Rectrice d'académie



Hélène INSEL

## **Département de la Savoie**

Inspecteur d'académie - directeur académique  
des services de l'éducation nationale



Éric LAVIS

# en Savoie

La direction des services départementaux de l'éducation nationale (DSDEN) est conduite par Monsieur Éric LAVIS, inspecteur d'académie - directeur académique des services de l'éducation nationale (IA-DASEN).



131 avenue de Lyon - Chambéry

Le directeur académique est directeur des services départementaux de l'éducation nationale du département, dans lequel il **représente la rectrice.**

Il participe à la définition d'ensemble de la stratégie académique qui met en œuvre la **politique éducative et pédagogique** relative aux enseignements primaires et secondaires arrêtée par le ministre chargé de l'éducation.

Sous l'autorité de la rectrice, il met en œuvre la stratégie académique organisant l'action éducatrice dans les **écoles**, les **collèges**, les **lycées** et les établissements d'**éducation spéciale.**

Dans le **premier degré**, il prononce les implantations et retraits des emplois ainsi que les affectations et avancements des professeurs des écoles.

Il assure le suivi de l'action éducative, par l'intermédiaire des **inspecteurs** de l'éducation nationale.

Dans le **second degré**, il est responsable de l'organisation et de la structure pédagogique des collèges, dont il répartit les emplois.

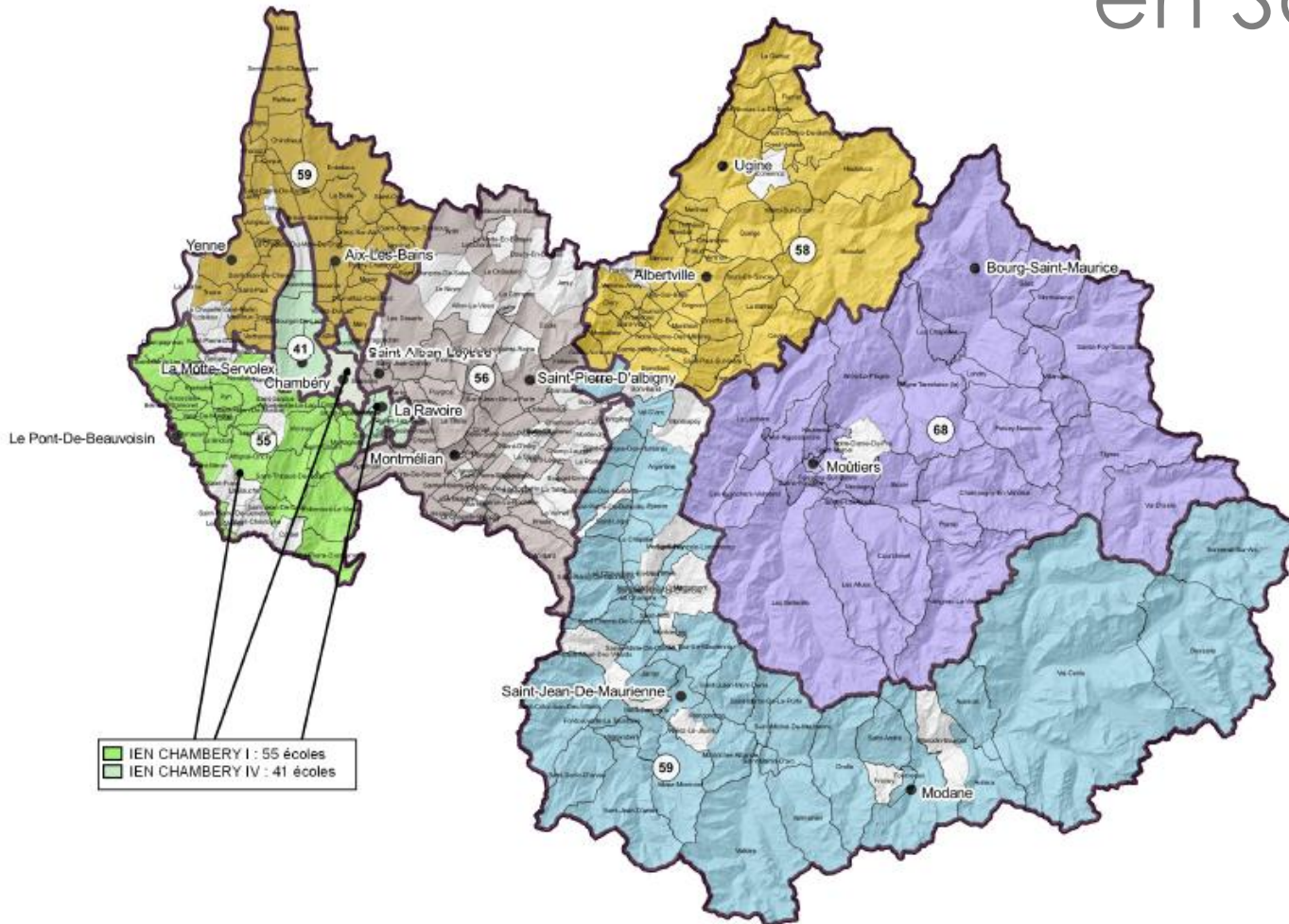
Il est **supérieur hiérarchique** de l'ensemble des chefs d'établissement

Autour de l'IA-DASEN, l'équipe départementale de direction comprend :

- une **secrétaire générale**, Madame Anne ACLOQUE, qui dirige et organise les services administratifs et l'ensemble des moyens ;
- une **adjointe au DASEN pour le 1er degré** (ADASEN), Madame Odile GRUMEL, qui coordonne et anime l'action du 1er degré.



# en Savoie



7 circonscriptions du premier degré  
et une circonscription ASH



# un même organigramme



inspecteur.trice de l'éducation nationale (IEN)

secrétaire de circonscription

deux conseillers.ères pédagogiques (CPC)

un.e enseignant.e référent.e  
pour les usages du numérique (ERUN)

un.e enseignant.e  
chargé.e de mission LVE