



## CONNAISSANCE

### TERRAIN

Quel est le nom de cette crevasse, parfois très profonde, qui sépare le glacier de la paroi rocheuse ou neigeuse du sommet ?



## CONNAISSANCE

### TERRAIN

Sur une carte à l'échelle 1/25000, à combien de mètres sur le terrain correspond 1 mm sur la carte ?



## CONNAISSANCE

### TERRAIN

Qu'est-ce qu'un GR ?



## CONNAISSANCE

### TERRAIN

Sur une carte IGN au 1/25000 à quoi correspond le quadrillage bleu ?



## CONNAISSANCE

### TERRAIN

Sur une carte topographique, quel est le nom des lignes qui matérialisent le relief ?



## CONNAISSANCE

### TERRAIN

Un sentier qui traverse une zone rocailleuse en montagne ou un glacier est souvent balisé par un amas de cailloux ou de rochers.  
Quel est le nom de cet édifice ?



## CONNAISSANCE

### TERRAIN

Sur un topo, le terme "rive droite" ou "rive gauche" d'un ruisseau, torrent ou glacier, correspond à un observateur qui regarde dans quelle direction ?



## CONNAISSANCE

### TERRAIN

Qu'est-ce qu'un névé ?



## CONNAISSANCE

### TERRAIN

Quel est l'azimut ou le cap quand on regarde vers l'ouest (en degré) ?

180°

90°

270°



## RÉPONSE

### Un itinéraire de Grande Randonnée

Son balisage est le suivant :



Vous avez trouvé la bonne réponse ? Choisissez un équipement et remettez la carte sous le tas.



## RÉPONSE

25 m



Vous avez trouvé la bonne réponse ? Choisissez un équipement et remettez la carte sous le tas.



## RÉPONSE

### La rimaye

Elle se crée avec l'avancée du glacier par gravité.



Vous avez trouvé la bonne réponse ? Choisissez un équipement et remettez la carte sous le tas.



## RÉPONSE

C'est un **cairn**, édifié par des montagnards pour permettre de trouver son chemin en cas de brouillard ou sur des terrains difficilement balisables.



Vous avez trouvé la bonne réponse ? Choisissez un équipement et remettez la carte sous le tas.



## RÉPONSE

### Les courbes de niveaux

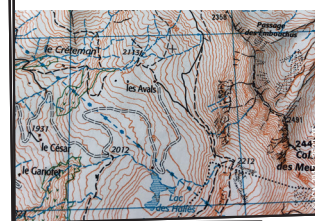


Vous avez trouvé la bonne réponse ? Choisissez un équipement et remettez la carte sous le tas.



## RÉPONSE

C'est un quadrillage qui permet de lire ou reporter les coordonnées GPS au format UTM.

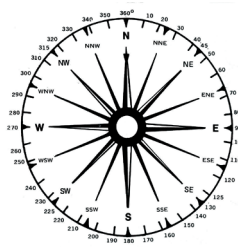


Vous avez trouvé la bonne réponse ? Choisissez un équipement et remettez la carte sous le tas.



## RÉPONSE

270°



Vous avez trouvé la bonne réponse ? Choisissez un équipement et remettez la carte sous le tas.



## RÉPONSE

C'est une **accumulation de neige** pouvant persister l'été.



Vous avez trouvé la bonne réponse ? Choisissez un équipement et remettez la carte sous le tas.



## RÉPONSE

C'est lorsqu'il regarde vers **l'aval**, dans le sens de l'écoulement de l'eau.



Vous avez trouvé la bonne réponse ? Choisissez un équipement et remettez la carte sous le tas.



## CONNAISSANCE

TERRAIN

Dans les Alpes, comment est appelé le versant de la montagne situé à l'ombre ?



## CONNAISSANCE

TERRAIN

Quels sont les 3 critères de cotation de la Fédération Française de la Randonnée Pédestre ?



## CONNAISSANCE

TERRAIN

Pourquoi est-il généralement conseillé de choisir des chaussures de randonnée un peu plus grandes que sa pointure habituelle ?



## CONNAISSANCE

TERRAIN

Même en montagne, il est nécessaire de purifier l'eau avant de la boire.

Citez 2 manières de purifier l'eau ?



## CONNAISSANCE

TERRAIN



Quand on utilise une application GPS pour téléphone, est-ce que les cartes sont disponibles même sans réseau mobile ?



## CONNAISSANCE

TERRAIN

Quelle doit être la particularité d'une paire de lunettes de soleil pour la montagne ?



## CONNAISSANCE

TERRAIN

En petit groupe, dans une montée en terrain pierreux instable, quelle distance est-il préférable de laisser entre chaque personne ?

1 à 2m

3 à 5m

+de 10m



## CONNAISSANCE

TERRAIN

Comment sont orientés les points cotés d'altitude sur une carte IGN au 1/25 000 ?



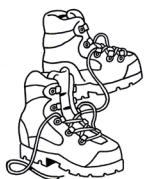
## CONNAISSANCE

TERRAIN

Qu'indique un trait pointillé bleu sur une carte IGN au 1/25 000 ?



## RÉPONSE



Les pieds gonflent en marchant et cela évite aussi que les orteils ne butent à l'avant de la chaussure, en descente.

Vous avez trouvé la bonne réponse ? Choisissez un équipement et remettez la carte sous le tas.



## RÉPONSE

Effort, technique et risque

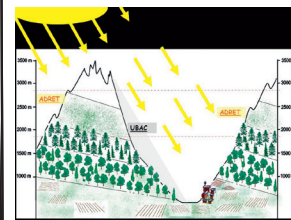


Vous avez trouvé la bonne réponse ? Choisissez un équipement et remettez la carte sous le tas.



## RÉPONSE

L'Ubac



Vous avez trouvé la bonne réponse ? Choisissez un équipement et remettez la carte sous le tas.



## RÉPONSE



La protection doit être de **catégorie 3 ou 4**

Vous avez trouvé la bonne réponse ? Choisissez un équipement et remettez la carte sous le tas.



## RÉPONSE

OUI

mais il faut avoir chargé précédemment les cartes sur son appareil, sinon, elles ne seront pas disponibles sans réseau.

Vous avez trouvé la bonne réponse ? Choisissez un équipement et remettez la carte sous le tas.



## RÉPONSE

Il existe **4** manières principales, chacune avec leurs avantages et leurs inconvénients.

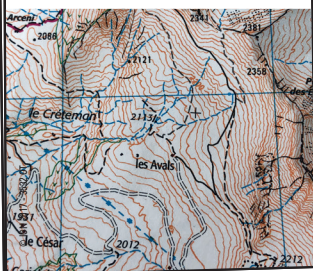
- L'ébullition.
- Le filtrage.
- Les lampes UV.
- Les purificateurs chimiques.

Vous avez trouvé la bonne réponse ? Choisissez un équipement et remettez la carte sous le tas.



## RÉPONSE

Un ruisseau temporaire

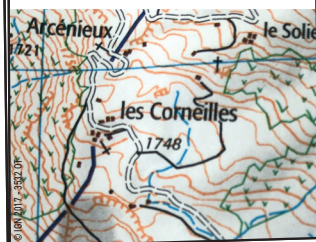


Vous avez trouvé la bonne réponse ? Choisissez un équipement et remettez la carte sous le tas.



## RÉPONSE

Nord - Sud  
(le haut du chiffre indique le nord)



Vous avez trouvé la bonne réponse ? Choisissez un équipement et remettez la carte sous le tas.



## RÉPONSE

**1 à 2 m**  
Cela limite les risques liés aux chutes de pierres



Vous avez trouvé la bonne réponse ? Choisissez un équipement et remettez la carte sous le tas.