

RÉPONSE TOPO

CHOISIR SON ITINÉRAIRE



RÉPONSE B

Itinéraire B - Parcours balisé marque jaune ou marques spécifiques

Dénivelé positif : 250 m / Distance 8 km - Temps estimé : 2h30
Altitude maximum : 621 m

Itinéraire A - Parcours balisé (marque jaune sur fond vert)

Panneaux aux intersections

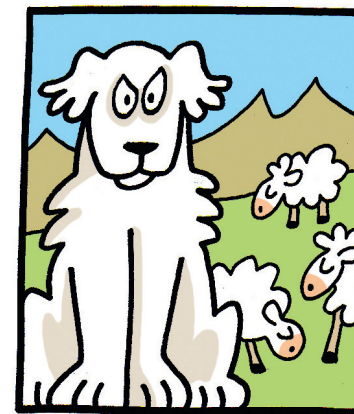
Dénivelé positif : 450 m / Distance 14 km - Temps estimé : 4h30
Altitude maximum : 740 m

Itinéraire C - Pas de balisage et hors sentier vers le Roc de la Roussette

Les pentes sont raides

Dénivelé positif : 500 m / Distance 6 km - Temps estimé : 3h
Altitude maximum : 1470 m

RÉPONSE CHIEN PATOU

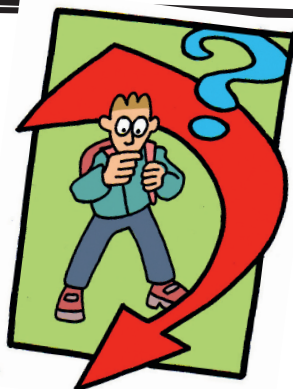


CODE DU BON COMPORTEMENT PATOU :



RÉPONSE PRISE DE DÉCISION

**APPLIQUER
LA MÉTHODE 3 X 3**



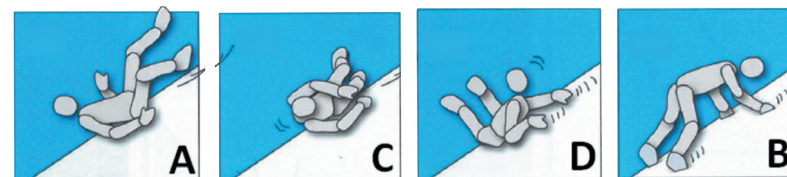
	Météo	Terrain	Humain
Maison ou refuge	- Préviation météo	- Cartes, - Topos, - Difficultés, - Horaires, - Orientations	- Taille du groupe, - Expériences, - Attentes, - Responsabilités, - Matériels nécessaires
Le jour même	- Observation météo (vent, nuages, ...)	- Balisage, - Etat des sentiers, - Comparaison carte/terrain	- Etat de forme, - Contrôle de l'horaire, - Equipements réels
Pendant la rando	- Evolution de la météo	- Configuration du terrain, - Dangers objectifs	- Forme, - Motivation, - Discipline, - Maîtrise de l'horaire

RÉPONSE NÈVE

**LES BONS RÉFLEXES
EN CAS DE GLISSADE**



A - C - D - B

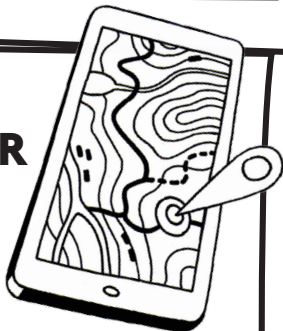


**Se retourner face à la neige et se freiner
avec les mains et les pieds en les écartant**

**Attention, il est difficile d'enrayer une glissade
dès que la pente dépasse les 20°.
Il devient alors plus judicieux de modifier
l'itinéraire pour contourner l'obstacle.**

RÉPONSE SECOURS M2

SAVOIR SE GÉOLOCALISER



Coordonnées décimales

ou

Coordonnées degré, minute et seconde

-----°-----'E
-----°-----'N

ou

Coordonnées UTM

A compléter par les organisateurs en fonction du lieu où se fait le jeu.

RÉPONSE CARTOGRAPHIE

SAVOIR LIRE UNE CARTE IGN

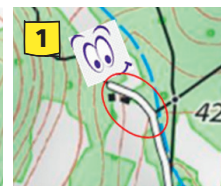
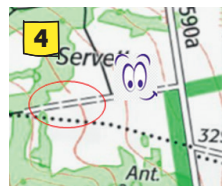
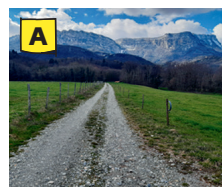


A4

B3

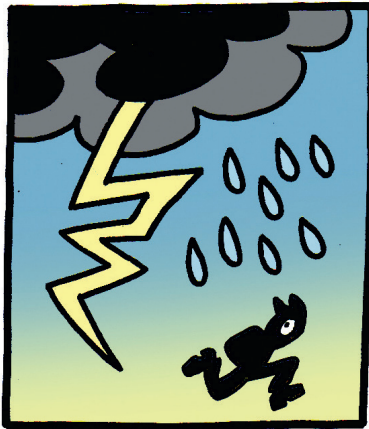
C1

D2



RÉPONSE ORAGE

PRÉVOIR LA MÉTÉO



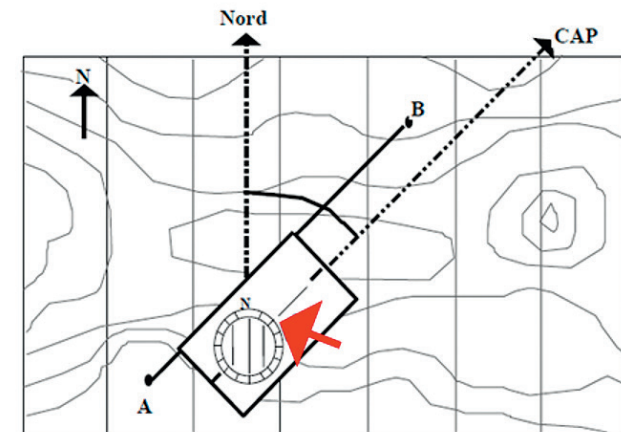
A. Lundi 10.05

B. Environ 25 km/h et rafales à 40 km/h

RÉPONSE BROUILLARD

MESURER UN AZIMUT

RÉPONSE E



Placez votre boussole le long de la route à suivre, et tournez la couronne graduée jusqu'à ce que ses lignes Nord-Sud coïncident avec celles de la carte, c'est-à-dire que le Nord de la plaquette coïncide avec le Nord de la carte.

Pour cette opération, il n'est pas nécessaire d'orienter sa carte et de positionner l'aiguille aimantée parallèle aux lignes Nord / Sud de la couronne.

L'angle que l'on lit alors en face du repère de visée de la boussole (flèche rouge sur le dessin ci-dessus) est le CAP ou angle de marche, c'est-à-dire la direction par rapport au Nord dans laquelle vous devez aller.

Maintenant que ce cap est déterminé, on peut ranger la carte.