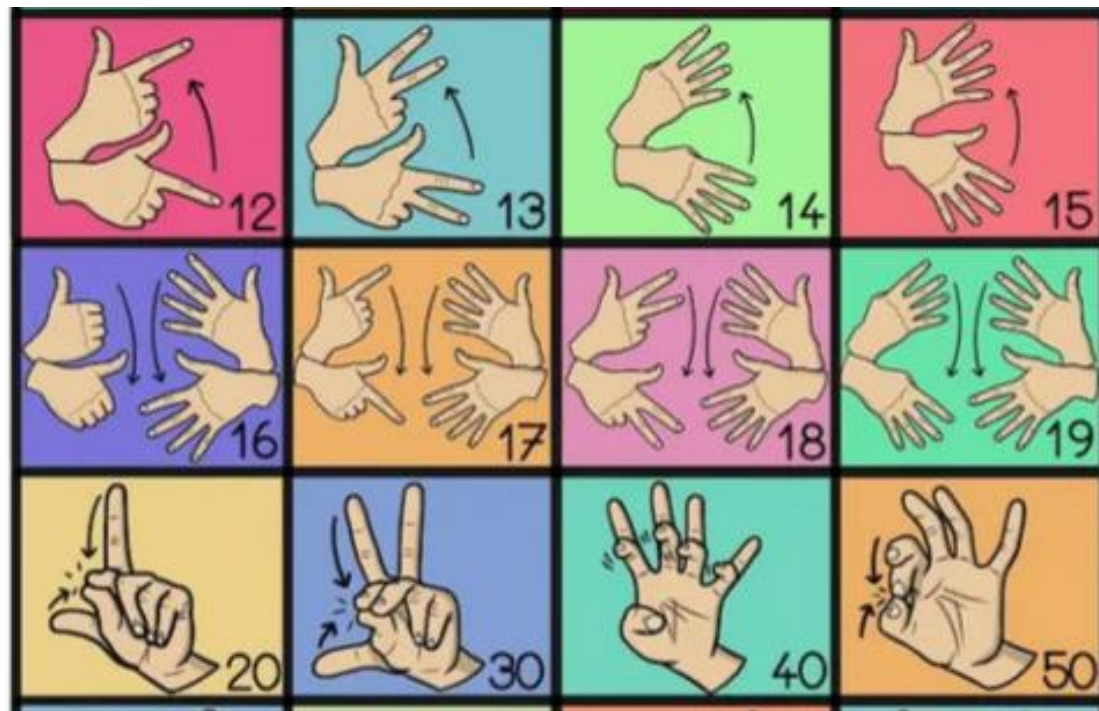


Les nombres en LSF



La Langue des Signes Française

La langue des signes française est la langue des signes utilisée par une partie des sourds et leurs proches en France.

La LSF est une langue à part entière et est l'un des piliers de l'identité sourde de la culture sourde.

La LSF est pratiquée par 103 405 personnes dans le monde... dont environ 100 000 en France en 2019.

Des signes internationaux ?

Contrairement aux idées reçues, il n'existe pas de langue des signes internationale.

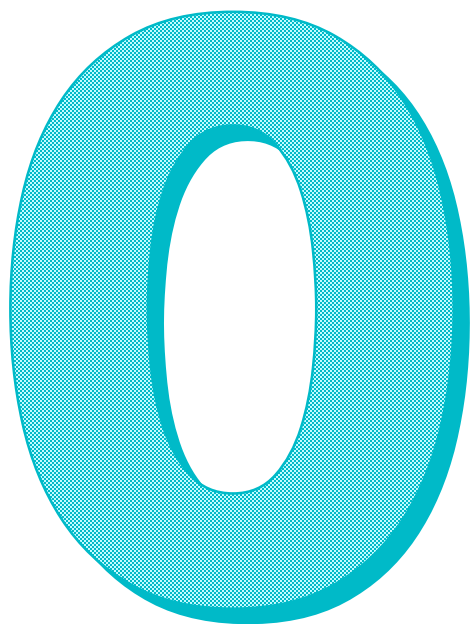
Il existe cependant des signes internationaux utilisés dans certains contextes, notamment politique.

Source : [Wikipédia](#)

Les nombres de zéro à 20



Extrait de PFE Language des signes -
<https://www.youtube.com/@pfelanguagedesignes7803>



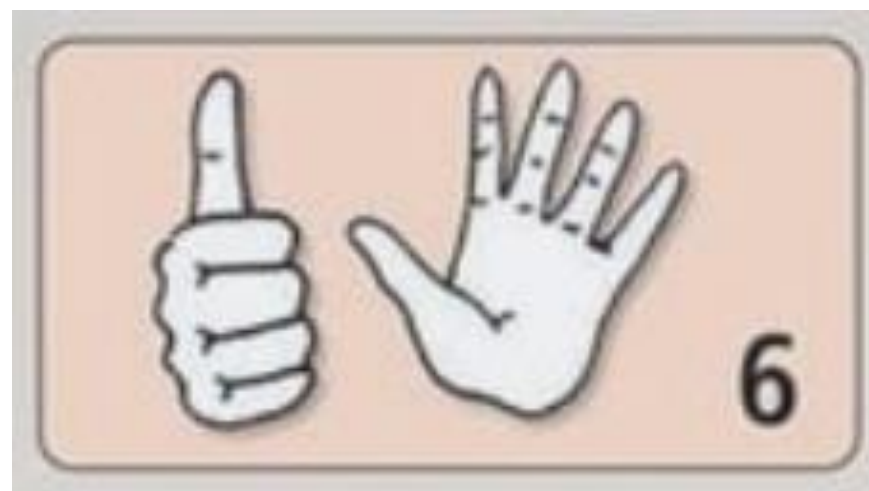




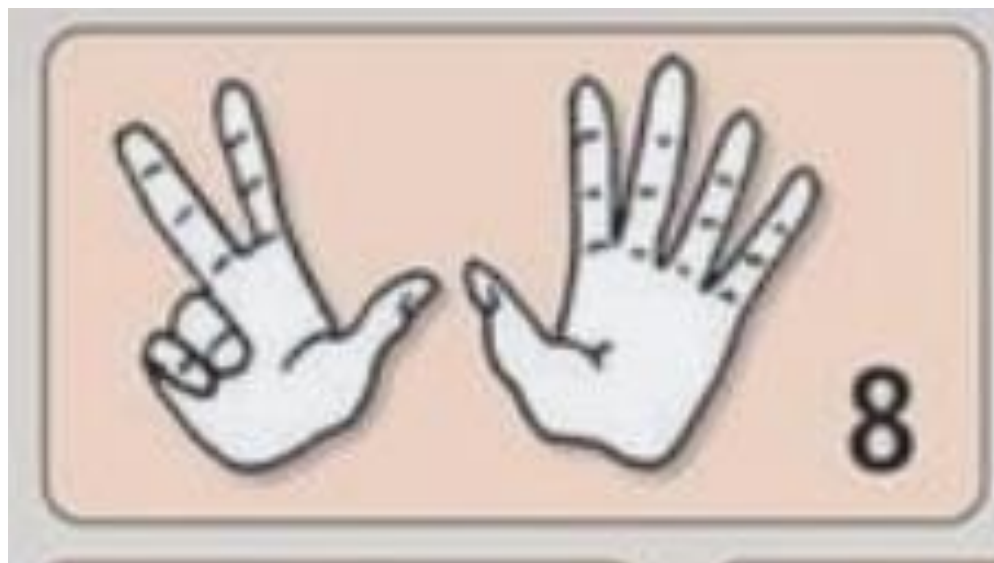


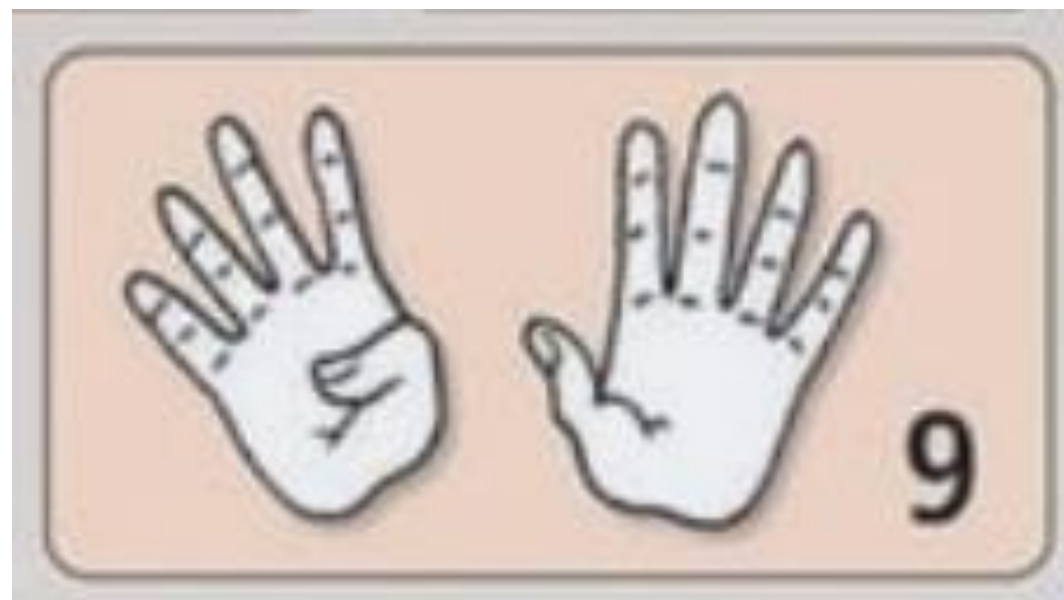




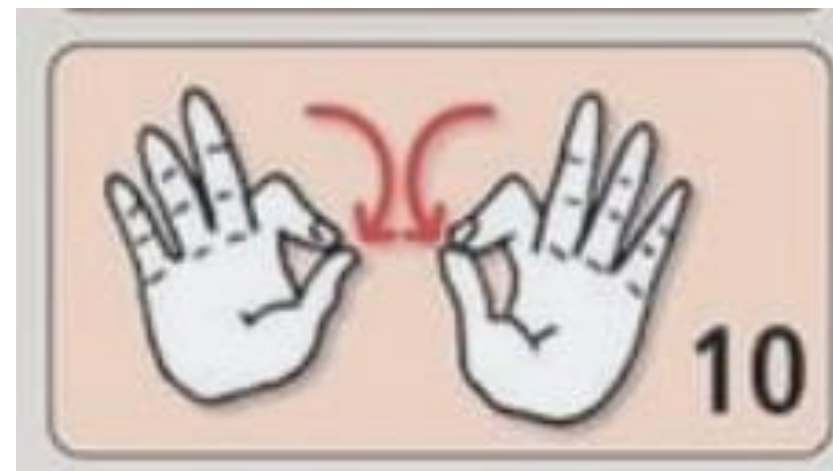








10

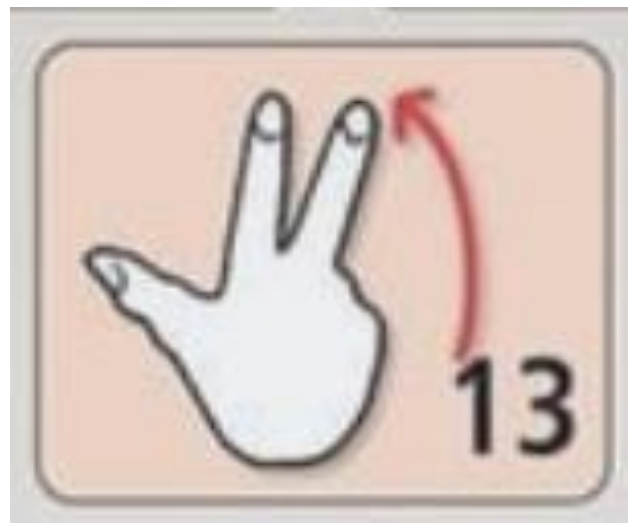




12



13



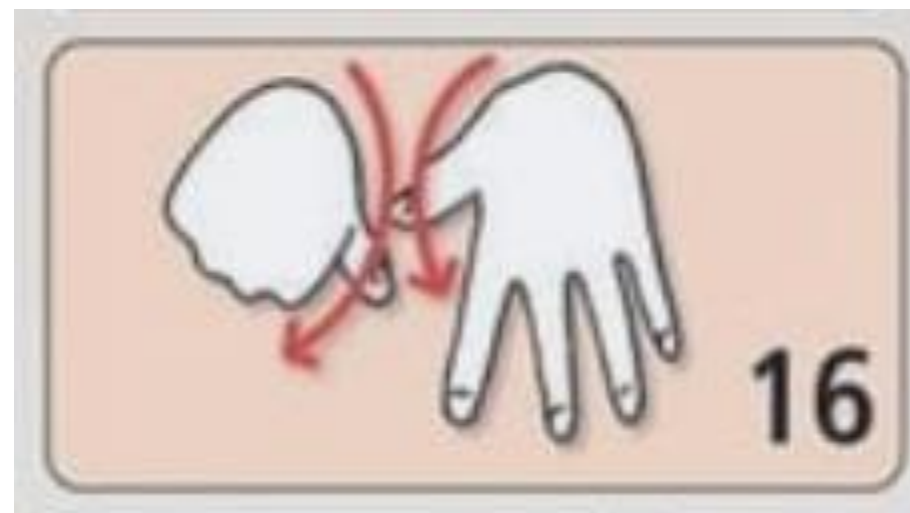
14



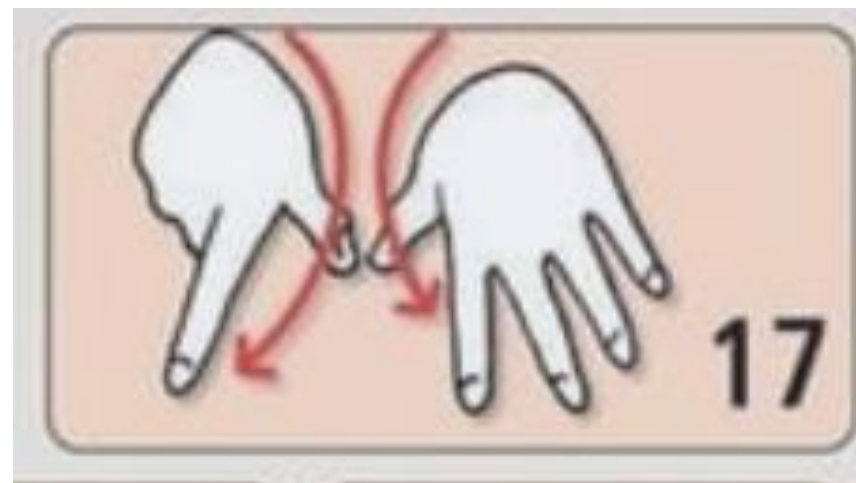
15



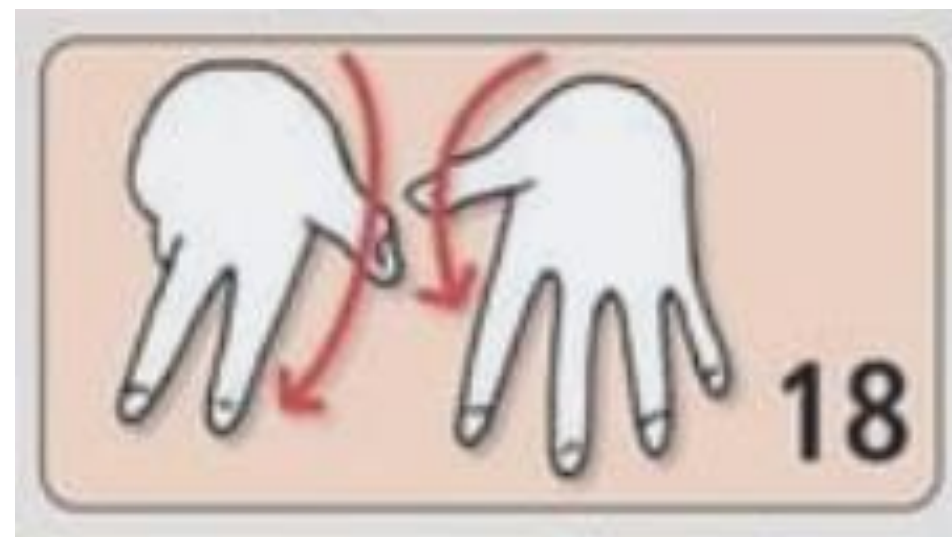
16



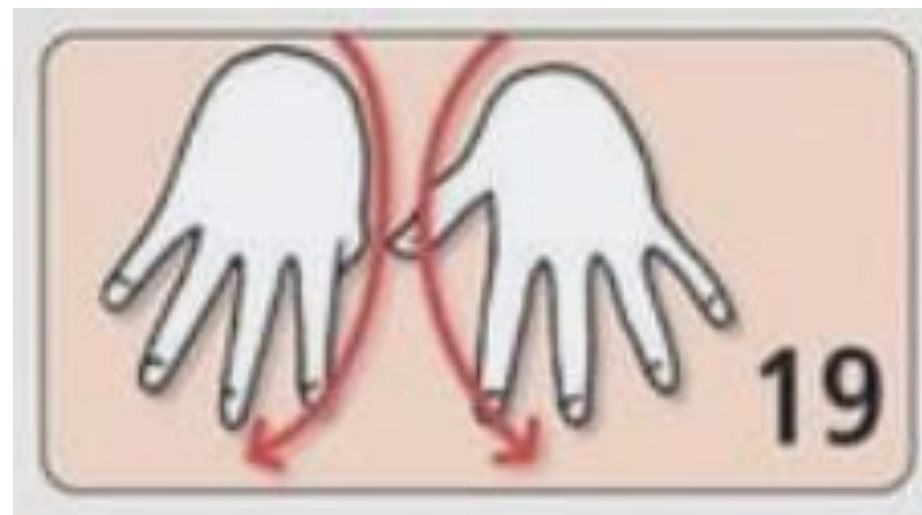
17



18



19

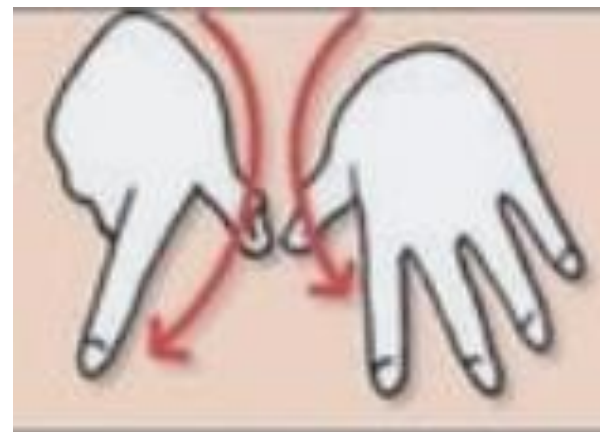
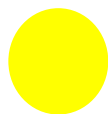


20



Le défi du jour

Retrouve quels sont les nombres suivants !





Illustrations extraites de:

Le Petit Nicolas : La langue des signes : Le petit Nicolas, grand album,
de Pierre Quentin, Géry Boileau, Henri Medori, Éd. Aedis, juin 2020.

En LSF, chaque chiffre de 0 à 9 se signe d'une seule main et, pour les chiffres de 1 à 9, la paume de la main est orientée **face à la personne à qui vous vous adressez**.

Les nombres de 0 à 9

0 à 5 : Les chiffres de 0 à 5 sont réalisés avec les doigts de votre main dominante. Voici les signes :

- 0** : La main forme un cercle fermé, les doigts joints.
- 1** : L'index est levé, les autres doigts sont repliés.
- 2** : L'index et le majeur sont levés, les autres doigts sont repliés.
- 3** : L'index, le majeur et l'annulaire sont levés, le petit doigt et le pouce sont repliés.
- 4** : Les quatre doigts sont levés, le pouce étant séparé du reste de la main.
- 5** : La main est ouverte, les doigts écartés.

6 à 9 : Pour les chiffres 6 à 9, des combinaisons spécifiques sont utilisées :

- 6** : Joignez le pouce et le petit doigt, en maintenant les autres doigts repliés.
- 7** : Joignez le pouce et l'annulaire, les autres doigts sont repliés.
- 8** : Joignez le pouce et l'auriculaire, tout en écartant légèrement les autres doigts.
- 9** : Joignez le pouce et l'index, tout en écartant légèrement les autres doigts.

Les nombres de 11 à 19

🔔 Les chiffres de 11 à 15 suivent une logique simple : ils se signent en effectuant un geste du bas vers le haut pour chaque chiffre avec votre main dominante), de manière fluide et rapide. La paume de la main face à vous. Voici comment procéder :

- 11** : Le signe pour le chiffre 11 consiste à faire le geste pour le chiffre 1, mais avec le pouce orienté vers le bas au départ. Ensuite, montez l'index de bas en haut, en gardant la paume de la main face à vous.
- 12** : Faites le geste pour le chiffre 2, avec le pouce et l'index pointant vers le sol, puis faites monter les doigts en gardant les autres doigts fermés. La paume de la main reste toujours orientée vers vous.
- 13** : Réalisez le geste pour le chiffre 3, avec le pouce et les autres doigts pointant vers le bas. Le mouvement du bas vers le haut se fait de manière fluide, paume toujours dirigée vers soi.
- 14** : Faites le signe pour le chiffre 4, avec les doigts pointant vers le sol. Effectuez un mouvement du bas vers le haut tout en maintenant la paume de la main face à vous.
- 15** : Faites le signe pour le chiffre 5, avec les doigts pointant vers le bas. Effectuez un mouvement du bas vers le haut, en veillant à garder la paume de la main dirigée vers vous.

De 16 à 19, le mouvement est un peu différent de celui des chiffres de 11 à 15.

Cette fois, vous devez faire le geste dans le sens inverse, de haut en bas. Utilisez vos deux mains : la main dominante va faire le geste pour les chiffres 6 à 9, et l'autre main (non dominante) représentera le chiffre 5.

Pour 16 :

- Avec la main dominante, faites le signe du chiffre 1.
- Avec l'autre main (non dominante), faites le signe du chiffre 5.
- Le mouvement se fait du haut vers le bas.

Pour 17 :

- Avec la main dominante, faites le signe du chiffre 1.
- Avec l'autre main, faites le signe du chiffre 6.
- Le mouvement se fait toujours du haut vers le bas.

Pour 18 :

- Avec la main dominante, faites le signe du chiffre 1.
- Avec l'autre main, faites le signe du chiffre 7.
- Le mouvement se fait du haut vers le bas.

Pour 19 :

- Avec la main dominante, faites le signe du chiffre 1.
- Avec l'autre main, faites le signe du chiffre 8.
- Le mouvement est également du haut vers le bas.

Les gestes sont les mêmes pour chaque chiffre, seule la combinaison des signes change.

Vous utilisez toujours la main dominante pour les chiffres de 6 à 9 et la main non dominante pour le chiffre 5, tout en faisant le mouvement du haut vers le bas.

Les dizaines : 10, 20, 30...

Les dizaines nécessitent des mouvements légèrement différents :

♣ Le chiffre 10 :

Formez un petit rond avec le pouce et l'index sur chaque main (comme un « O »), les trois autres doigts sont levés et légèrement écartés. Faites pivoter légèrement vos mains pour orienter les paumes vers l'extérieur.

♣ Le chiffre 20 :

Commencez par présenter le chiffre 2 avec votre principale dominante, en levant l'index et le majeur, tandis que les autres doigts restent pliés. Ensuite, ramenez l'index vers le pouce en effectuant un petit mouvement de pince.

♣ Le chiffre 30 :

Commencez par lever l'index, le majeur et le pouce, les autres doigts repliés. Ensuite, ramenez ces trois doigts ensemble pour former une petite pince.

Extrait de

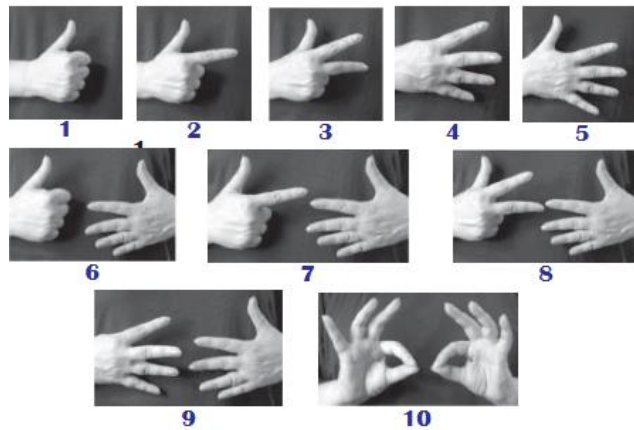
<https://clic-campus.fr/vocabulaire-lsf/decouvrez-les-chiffres-en-langue-des-signes-francaise/>

Les nombres dans différentes langues des signes

Langue des signes Française LSF

Américaine ASL

Belge LSFB

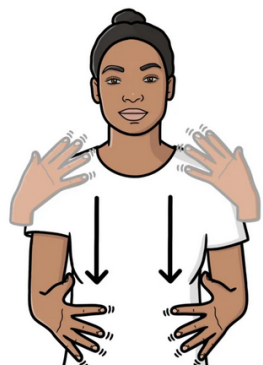


En savoir + sur les Mathématiques en LSF

<https://commentcasesigne.fr/maths-lsf/>



Dictionnaire visuel Créations Contact À propos



Les maths en LSF

Bienvenue dans l'espace Maths en LSF !

Vous trouverez ici un ensemble de ressources en Langue des Signes Française sur les mathématiques. Cette page rassemble des **signaires thématiques**, des jeux de cartes, des mémoris, des dominos, ainsi que des vidéos pour apprendre et pratiquer les signes liés aux maths. Bonne exploration !

Les mathématiques en LSF



Addition/Ajouter



Soustraction/Enlever



Multiplication



Division



Moitié



Double



Somme



Différence



Opération



Calcul



Retenue (addition)



Retenue (soustraction)