

GRUPE DÉPARTEMENTAL DIRECTION D'ÉCOLE

BOEN n°32 du 27 août 2020

circulaire du 25-8-2020

Directeurs d'école - Fonctions et conditions de travail

- (...) dès la rentrée, chaque Dasen réunira périodiquement un groupe départemental de directeurs d'école afin d'évoquer les problèmes communs et de trouver les solutions applicables. Ce groupe départemental sera réuni au minimum une fois par trimestre ;
- (...) sera expérimentée (...) une fonction de référent pour les directeurs d'école, afin d'accompagner l'ensemble des collègues dans l'exercice de leurs missions.

Missions

- développer un réseau d'interlocuteurs de proximité pour accompagner les directeurs dans leur fonction ;
- aborder les problèmes rencontrés dans l'exercice des missions et rechercher des réponses ;
- contribuer aux contenus de formation dispensés aux directeurs dans le cadre de la formation initiale statutaire et la formation continue des directeurs ;
- participer aux travaux d'élaboration de la charte fonctionnelle de confiance entre inspecteurs de l'éducation nationale et directeurs ;
- produire un guide d'aide à la programmation et la mise en œuvre des 108 heures d'obligation de service.

AIX LES BAINS

Michèle OLKOWICZ

michele.olkowicz@ac-grenoble.fr

Aix les Bains Centre élémentaire

David WOUTERS

david.wouters@ac-grenoble.fr

Viviers du Lac

ALBERTVILLE

Chrystel MICHIARDI

christel.michiardi@ac-grenoble.fr

Albertville Pargoud

Thomas PERRAD

thomas.perrad@ac-grenoble.fr

Albertville Val des Roses

CHAMBÉRY 1

Cédric LASSUS

cedric.lassus@ac-grenoble.fr

Chambéry Waldeck Rousseau élémentaire

Ludovic MOUREAUX

ludovic.moureaux@ac-grenoble.fr

Attignat Oncin

MOUTIERS

Isabelle BOISSY BRUGEVIN

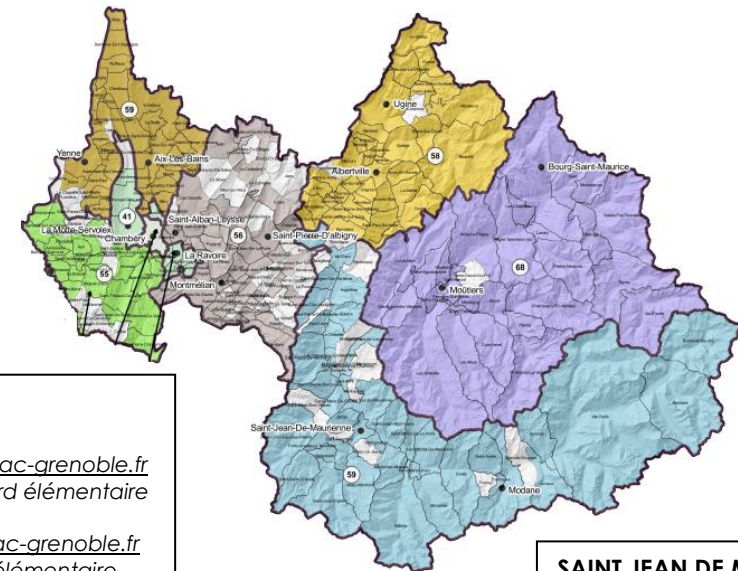
isabelle.brugevin@ac-grenoble.fr

Bourg St Maurice Petite Planète

Sylvie CHAPPÉ

sylvie.chappe@ac-grenoble.fr

Aime la Plagne Pierre Borionne maternelle



CHAMBÉRY 4

Valérie ROMAND

valerie.romand@ac-grenoble.fr

Chambéry Mollard élémentaire

Gilbert TROCCAZ

gilbert.troccaz@ac-grenoble.fr

Challes les Eaux élémentaire

COMBE DE SAVOIE

Laurence BACCHETTA

laurence.bacchetta@ac-grenoble.fr

Bassens Chef-lieu maternelle

Mathias PIERRE

mathias.pierre@ac-grenoble.fr

St Pierre d'Albigny élémentaire

SAINT JEAN DE MAURIEENNE

Véronique GAZET

veronique.gazet@ac-grenoble.fr

Aiton

Isabelle LÉONI

isabelle.leoni@ac-grenoble.fr

Modane élémentaire