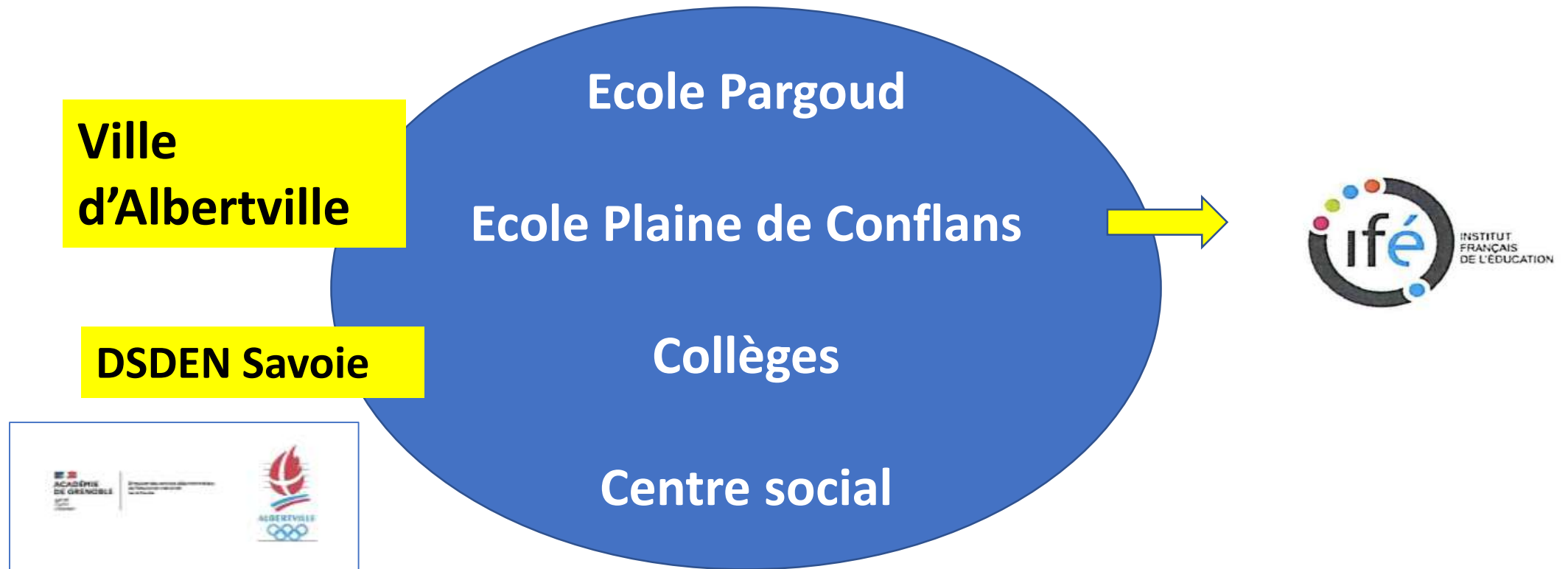


Du principe à la pratique de la co-éducation à l'école

Accompagnement d'un territoire
Sur la « relation école – familles »
Témoignage salon de la maternelle
Montméliant 13 avril 2022

La demande initiale: un accompagnement de territoire



Le centre Alain-Savary

- **Un centre national de formation** pour tous les métiers du champ éducatif.
- **Un centre de production de ressources** sur les pratiques éducatives.
- Il apporte une **expertise et un appui aux acteurs** de l'éducation.
- **Une interface** entre les différents champs de recherche en éducation, l'institution scolaire, la formation et les métiers de l'enseignement et de l'éducation.

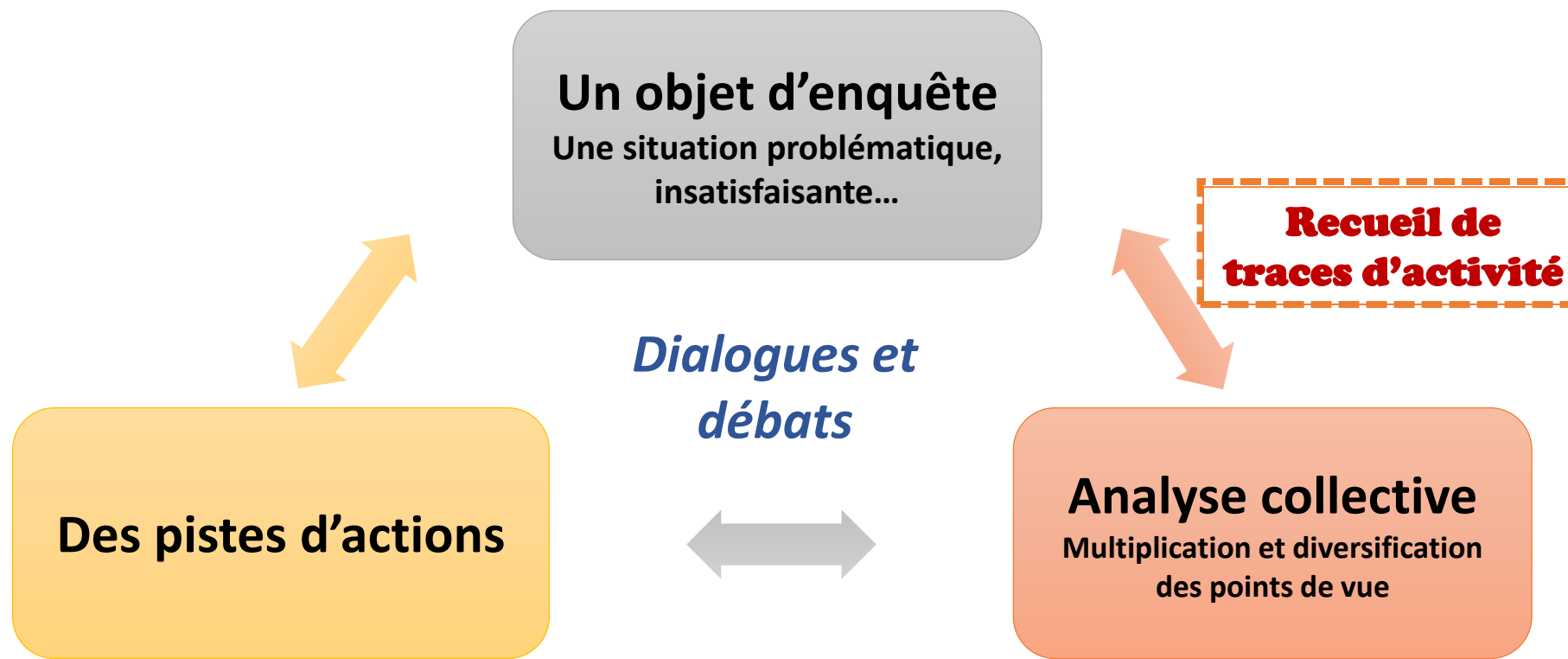
L'enquête collaborative



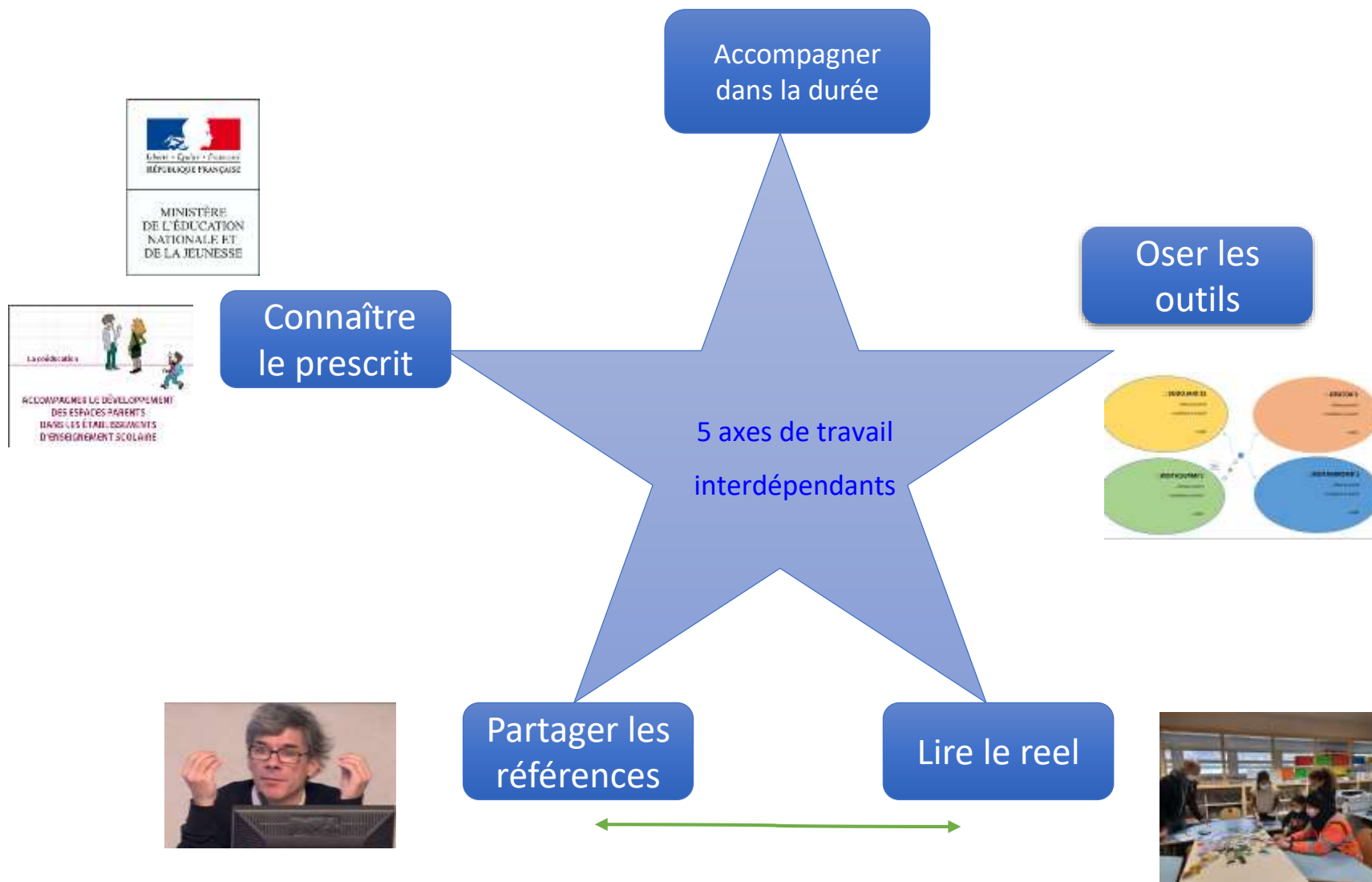
Valérie Lussi-Borer
Alain Muller

Un processus collectif continu de développement professionnel...

...soutenu et documenté par des « traces d'activité »



une méthode de travail



Un rappel du prescrit sur lequel on s'appuie



Renforcer la coopération entre les parents et l'école

Présentation de la [circulaire n° 2013-142 du 15-10-2013](#)

« Une **coopération** renforcée avec les parents :
un enjeu majeur pour la réussite de tous les élèves,

- La scolarité et les relations entretenues avec l'établissement sont au cœur des préoccupations des parents
- La participation des parents à l'action éducative est déterminante pour la réussite des plus fragiles
- Le **dialogue** fondé sur le **respect mutuel** contribue à la qualité du climat scolaire et à la promotion de la coéducation »

Renforcer la coopération parents et école
18-A01-13



La coéducation

ACCOMPAGNER LE DÉVELOPPEMENT
DES ESPACES PARENTS
DANS LES ÉTABLISSEMENTS
D'ENSEIGNEMENT SCOLAIRE

Définir la coéducation

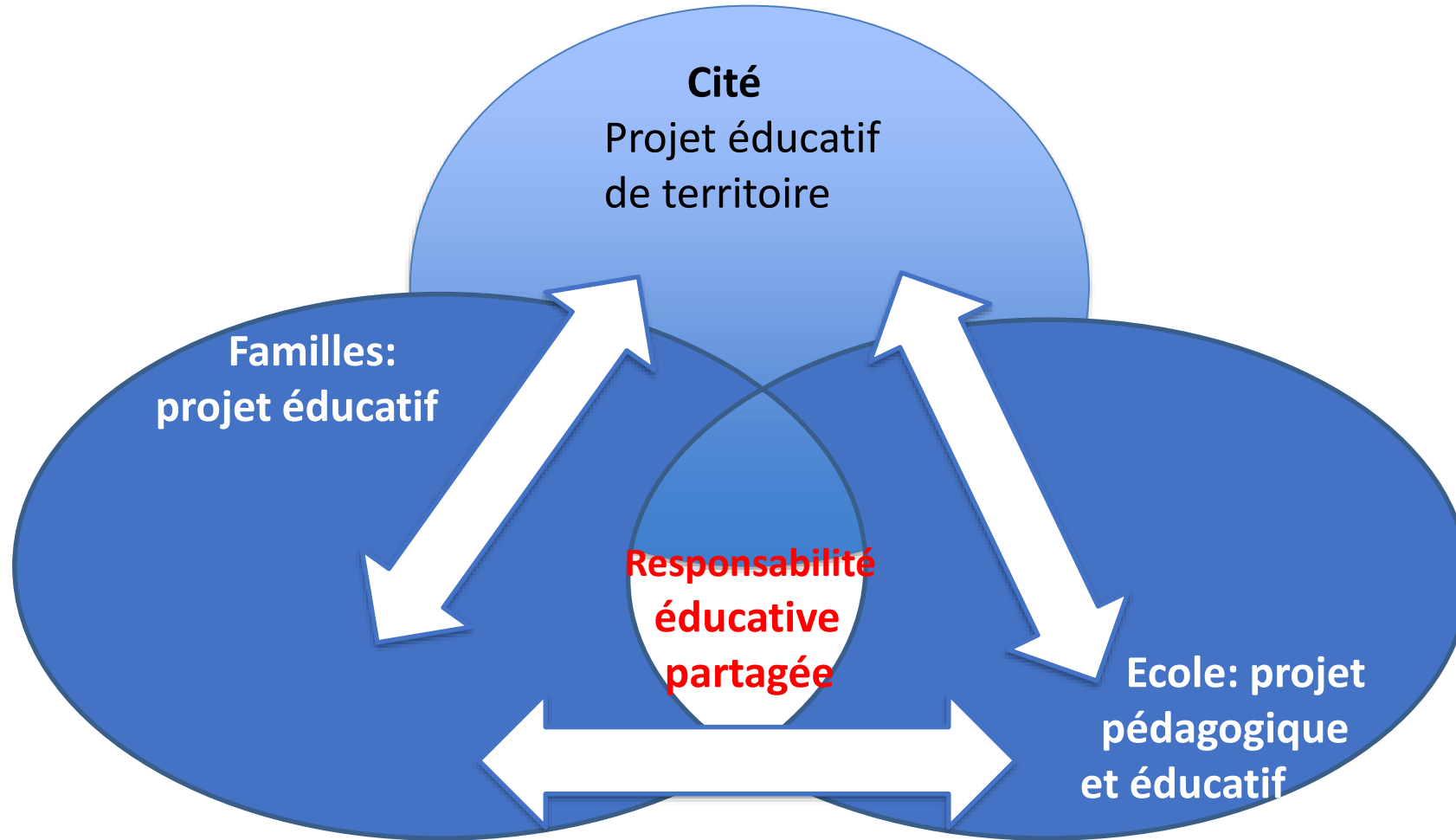
Coéduquer ? Coopérer ? Collaborer ?

Créer des alliances éducatives ?

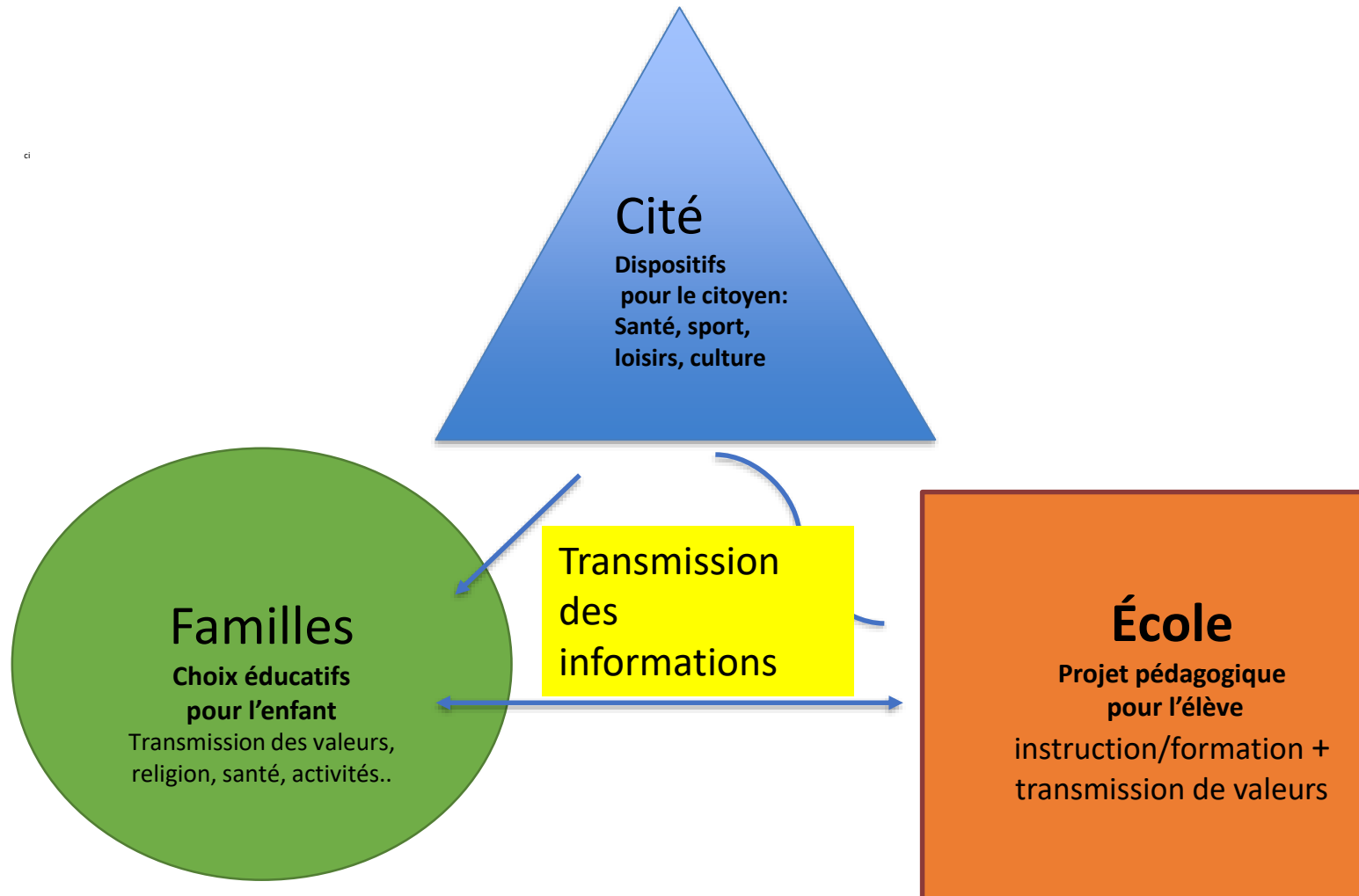
« Une relation de mutualisation entre les éducateurs dits premiers que sont les parents, et les éducateurs professionnels ou non qui agissent en parallèle et successivement » (Sylvie Rayna)



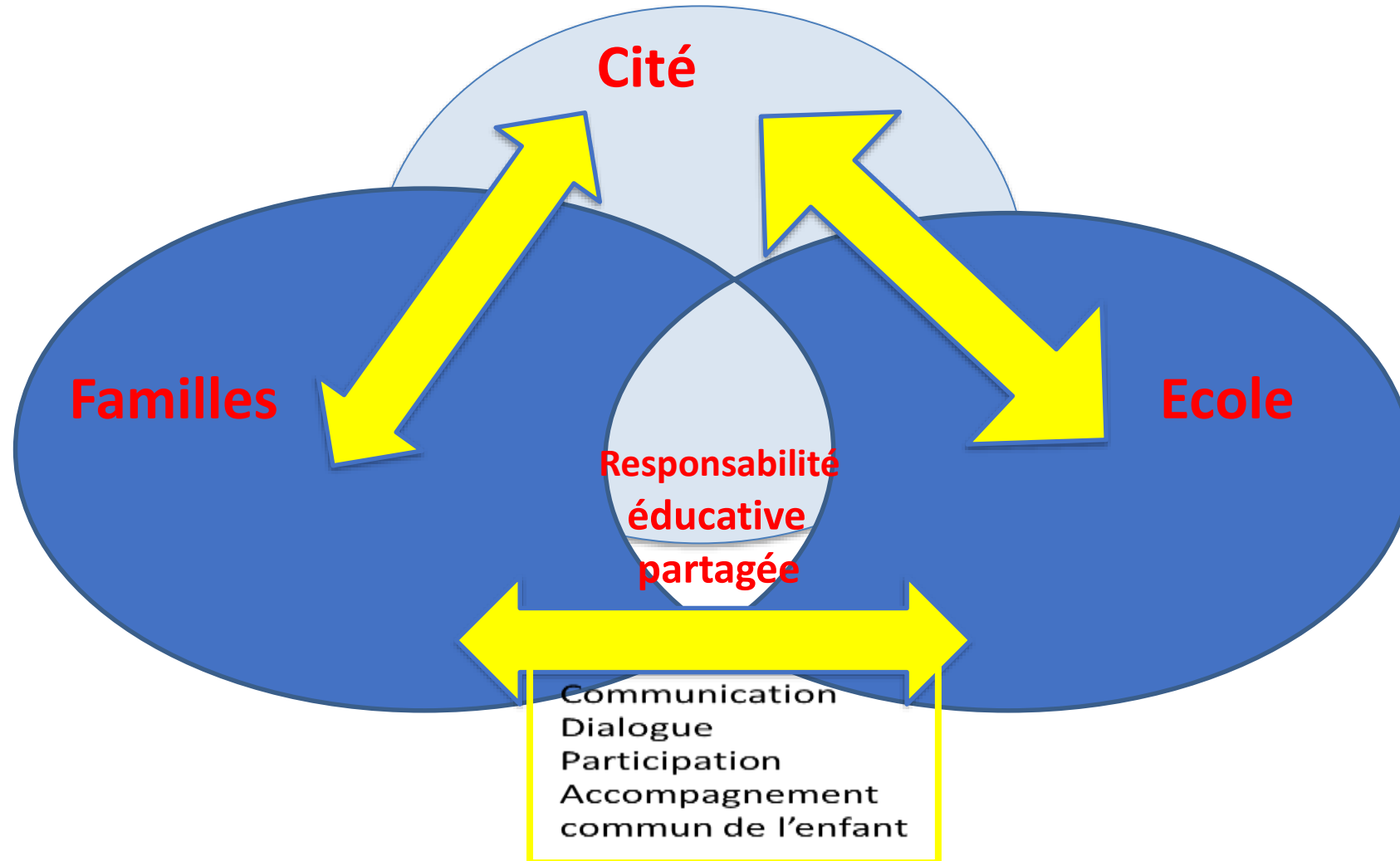
La coéducation : un partage partiel



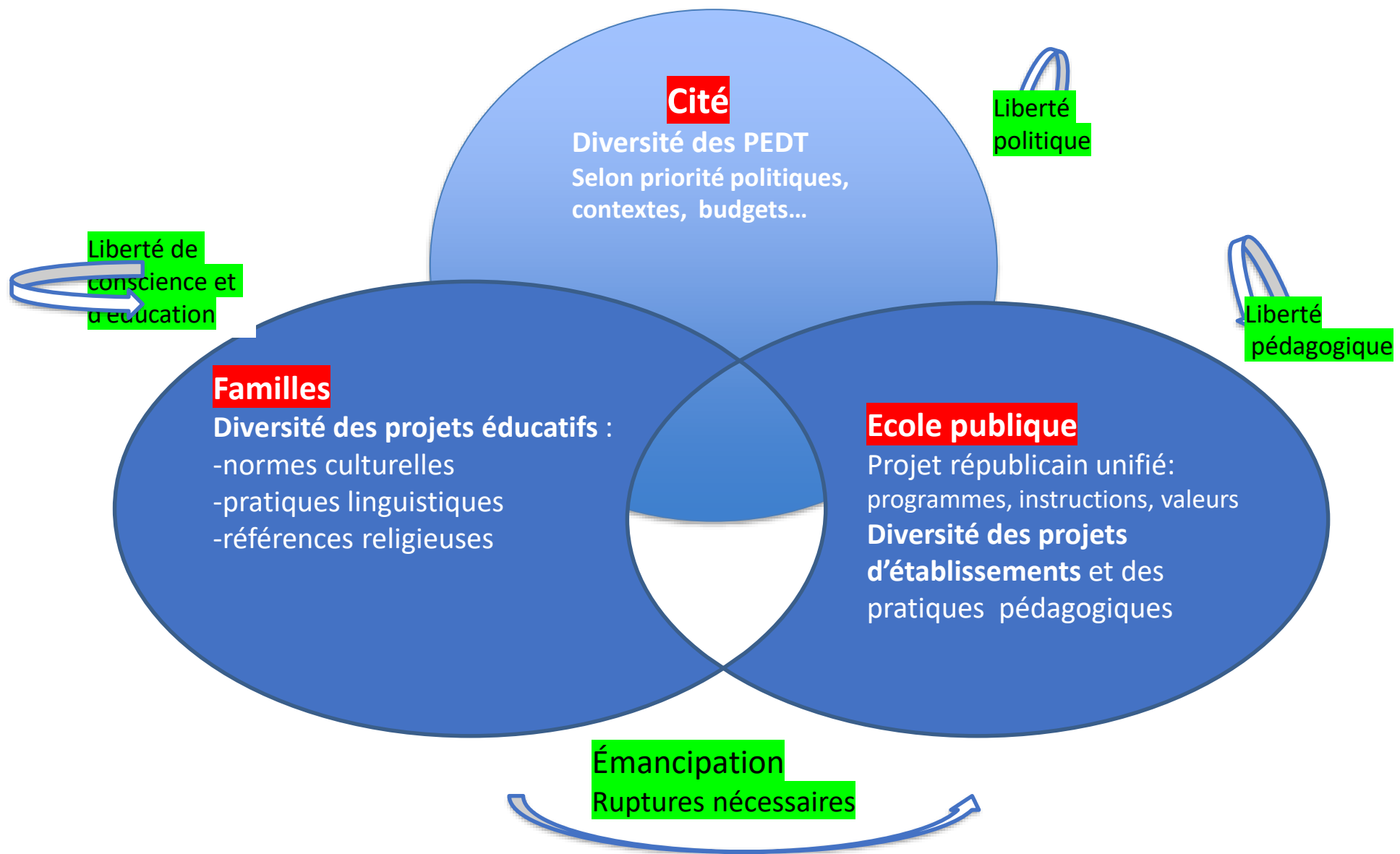
Une référence persistante...



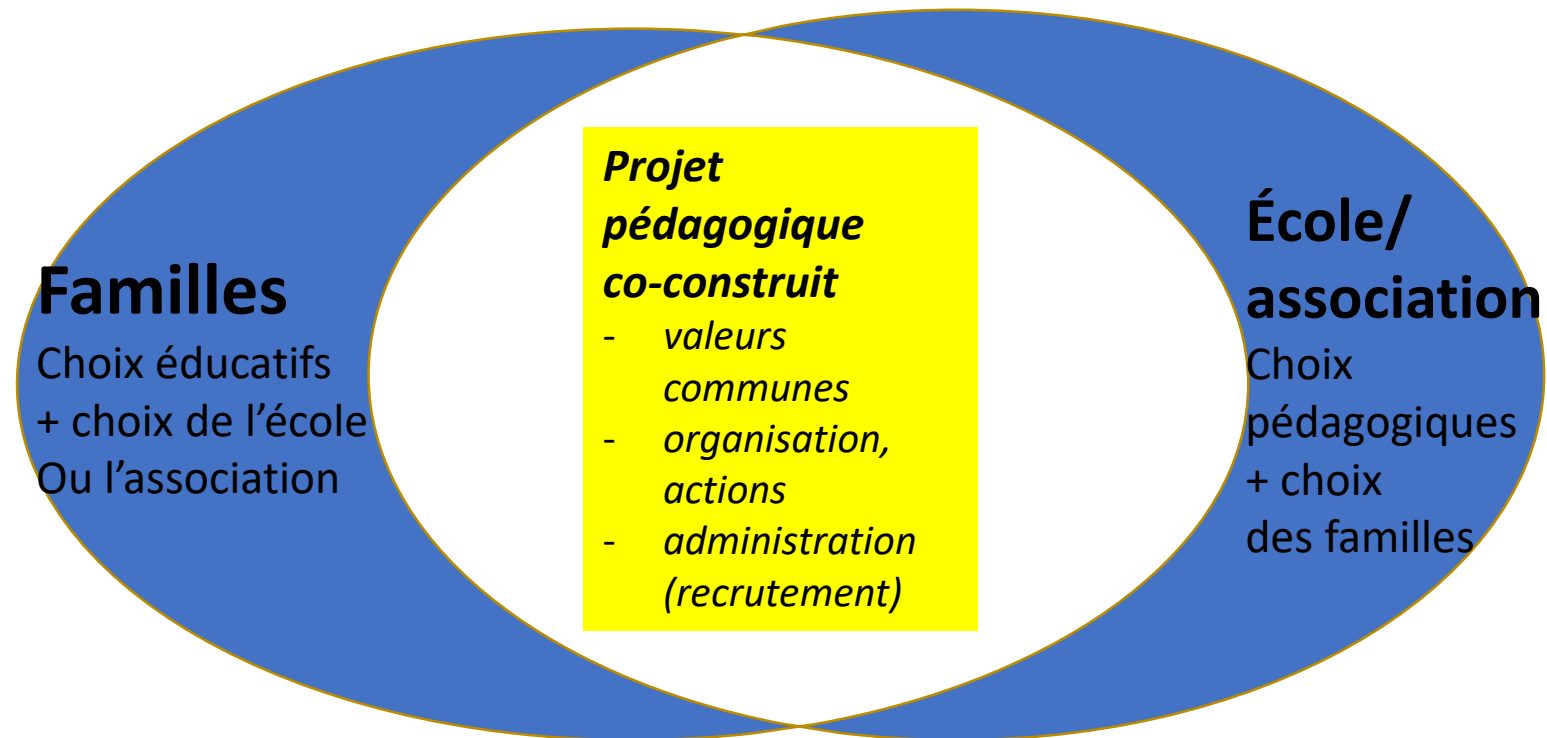
Pour fonctionner, le modèle coéducatif demande de la porosité



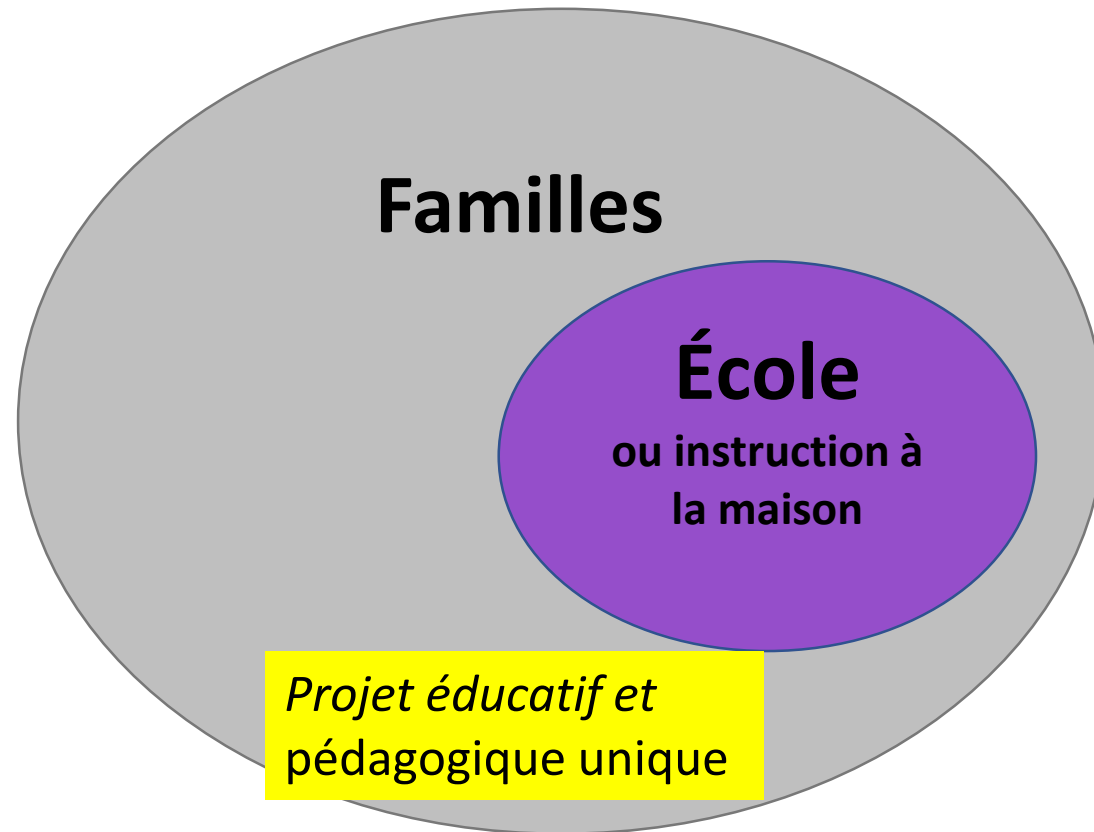
...mais aussi de préserver des frontières



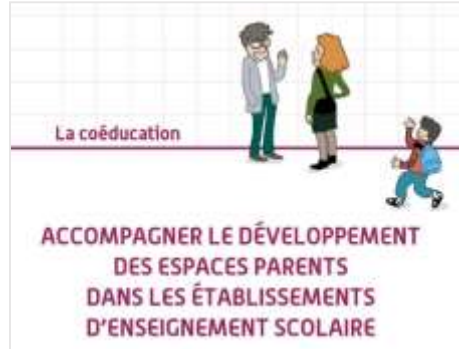
Ce n'est pas le modèle co-gestionnaire...



Et encore moins le modèle communautaire



Les recommandations du « guide méthodologique des espaces parents »



- Principe de parité d'estime
- Principe de coopération
- Principe d'explicitation



Mettre en œuvre la coéducation

Accueillir



Dialoguer



Dispositifs de coéducation

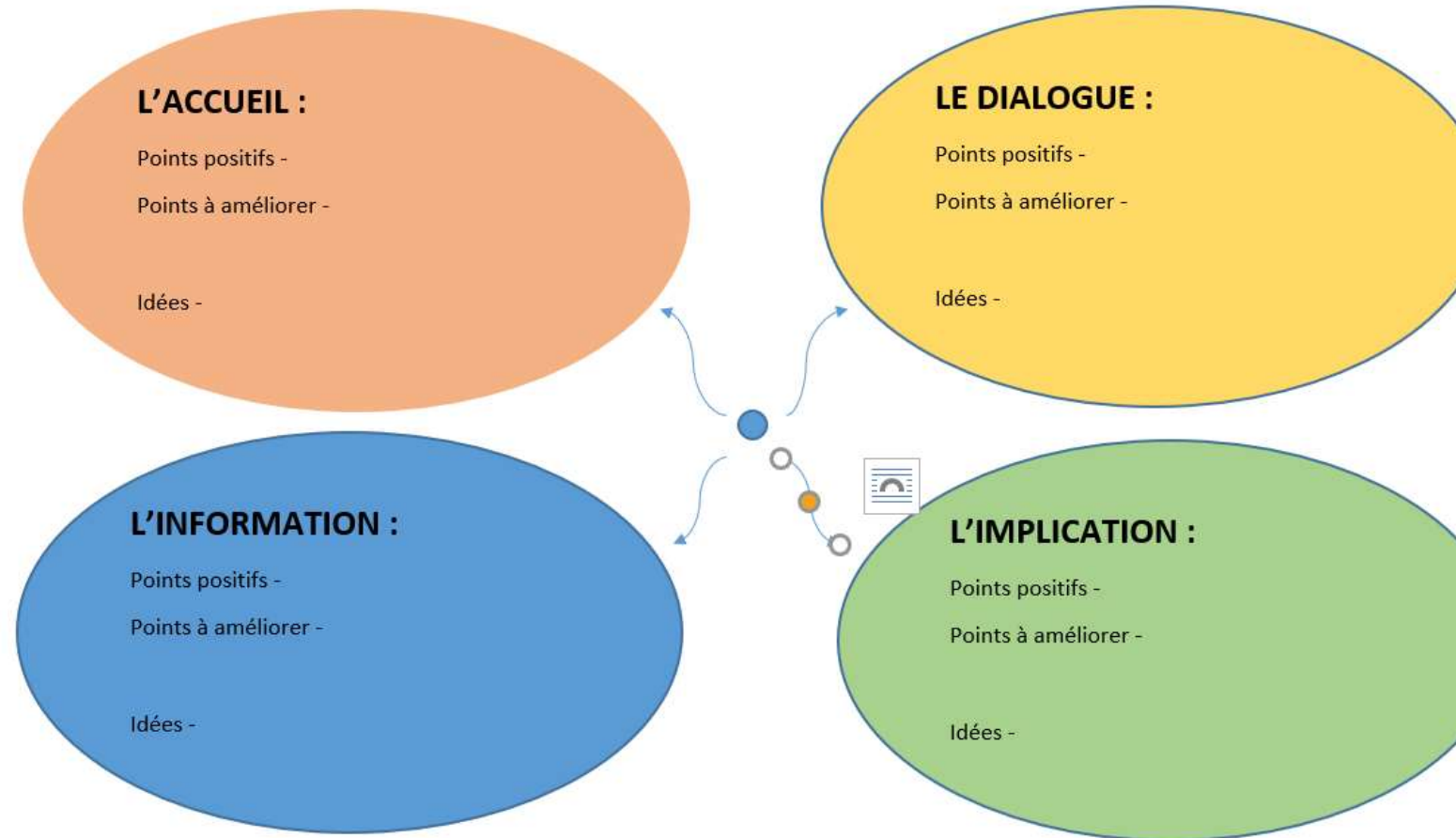
Informer



Impliquer



Outil de diagnostic de territoire



ÉCOLE
NORMALE
SUPÉRIEURE
DE LYON




ACADÉMIE
DE GRENOBLE
*L'Éducation
Forme
l'Éducateur*

Direction des services départementaux
de l'éducation nationale
de la Savoie



catherine.hurtigdelattre@ens-lyon.fr

stephane.divay@ac-grenoble.fr

christel.michiardi@ac-grenoble.fr